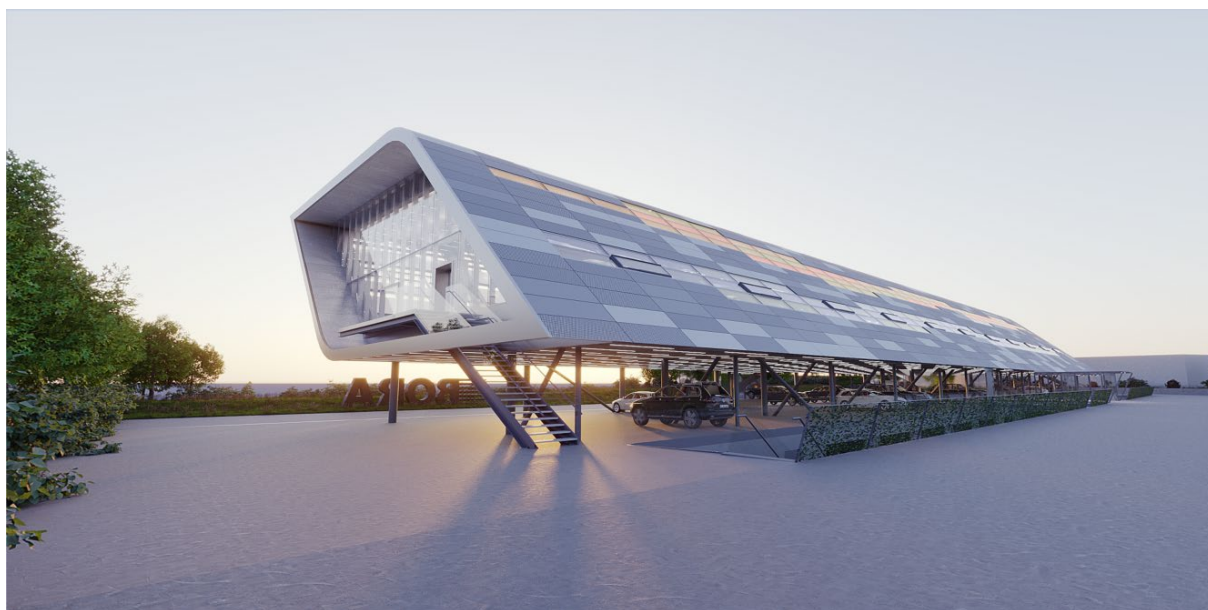


Decisione netta per la Germania: BORA investe massicciamente sulla vicinanza al cliente e apre la nuova sede di Herford

BORA, produttore di elettrodomestici da cucina da incasso innovativi con sede nella cittadina bavarese di Raubling e a Niederndorf nel vicino Tirolo, investe per offrire al cliente una vicinanza ancora maggiore e in occasione dell'inizio dell'esposizione "Küchenmeile 2023" a Herford apre una nuova sede con un'architettura mozzafiato. Oltre a un ampio Flagship Store per i prodotti BORA l'edificio sui suoi 2000 mq di superficie ospita aree espositive per i partner del settore dell'interior design, una cucina a vista e un ristorante. A partire da metà settembre, le persone interessate possono scoprire il mondo della marca e dei prodotti e vivere da vicino il "principio BORA". Così BORA Herford diventa un luogo di scambio, di interazione e di grande ispirazione per i clienti finali nei settori dell'edilizia, dell'architettura e del design di interni nelle immediate vicinanze dei partner commerciali. Il nuovo edificio esprime alla perfezione l'essenza della marca BORA: coraggio imprenditoriale e grande forza innovatrice per progettare prodotti straordinari e offrire esperienze uniche a tema culinario.



Il produttore premium BORA cerca vicinanza con i clienti e i partner commerciali: e lo fa investendo in una nuova sede tedesca con una costruzione dall'architettura mozzafiato.

Rendering: BORA

Per BORA, leader di mercato nel settore dei sistemi di aspirazione per piano cottura, essere presente in Germania centrale, nell'area metropolitana specializzata nei mobili da cucina della Vestfalia orientale era il passo logico da fare. "Il nostro obiettivo è quello di avvicinarci ai nostri partner commerciali e consentire a qualsiasi cliente finale interessato di vivere la BORA Experience. Per questo oggi continuiamo a sostenere con entusiasmo la decisione presa nel 2021 d'investire nella sede di Herford" spiega Willi Bruckbauer, fondatore e amministratore delegato di BORA. Situati direttamente sulla circonvallazione B 239 e nelle immediate vicinanze dell'autostrada A2, il nuovo showroom e il flagship store vengono visti da 30.000 veicoli al giorno e sono facilmente raggiungibili per tutti i visitatori - infatti, si può fare una gita in giornata non solo dalla Germania, ma anche da paesi che si trovano nel raggio di 350 km come il Belgio, l'Olanda e il Lussemburgo.

La realizzazione del progetto su una superficie di ca. 10.000 mq all'ingresso della città di Herford è considerata a livello locale un segnale positivo per il centro economico e commerciale ed è accolta con favore da tutti. "La nostra nuova sede è stata costruita principalmente da aziende e professionisti dell'area di Herford e della Vestfalia orientale", spiega Willi Bruckbauer.



Coraggio imprenditoriale, investimenti nella crescita e prodotti straordinari per esperienze uniche. Con la nuova sede di Herford Willi Bruckbauer, fondatore di BORA guarda con determinazione al futuro.

Foto: BORA

Sede aziendale sostenibile con valore aggiunto per la regione Nella progettazione della nuova location di Herford è stata posta particolare attenzione alla gestione sostenibile complessiva dando di conseguenza un contributo alla conservazione della sede a lungo termine. L'impronta ambientale del nuovo edificio è mantenuta entro valori minimi. Abbiamo volutamente rinunciato all'impermeabilizzazione del suolo e nell'area di parcheggio sono disponibili stazioni di ricarica per camion elettrici. Grazie all'uso di energie rinnovabili geotermiche e alla massima copertura della superficie del tetto con moduli fotovoltaici, l'edificio soddisfa lo standard 55 KfW per costruzioni ad alta efficienza energetica – alla sede BORA di Herford serve solo il 55 per cento dell'energia rispetto a un comune edificio di costruzione nuova. I pannelli di climatizzazione sui soffitti consentono di riscaldare e raffreddare gli interni. L'acqua del bacino di irrigazione con 200 metri cubi di capienza presente sul sito servirà da deposito per l'energia in eccesso. A seconda del suo utilizzo, l'edificio BORA Herford sarà un "NZEB - Nearly Zero-Energy Building".

Successo distante dal mainstream

BORA sviluppa e produce elettrodomestici da cucina da incasso innovativi con elevati standard di design. Con il payoff "More than cooking" il gruppo aziendale austro-tedesco posiziona il proprio portfolio di prodotti in un contesto internazionale. Da quando Willi Bruckbauer ha fondato BORA nel 2007, l'azienda punta a mettere in discussione ciò che conosce e di conseguenza a rivoluzionare l'ambiente cucina. La missione: prodotti straordinari per esperienze straordinarie. Tutto è iniziato con i sistemi innovativi di aspirazione per piano cottura che aspirano il vapore verso il basso grazie a una tecnologia intelligente e vengono perfezionati costantemente secondo lo standard proprio di BORA. Il portfolio di prodotti è stato ampliato con BORA X BO, un forno a vapore professionale per la casa, abbinato al cassetto multiplo BORA e anche in futuro verranno fatti investimenti in nuove categorie di prodotti per una perfetta esperienza in cucina.



I prodotti BORA si contraddistinguono per le loro prestazioni al top, la facilità di pulizia e la facilità d'uso. Grazie al loro design senza tempo s'inseriscono perfettamente in ogni tipo di cucina assicurando un ambiente cucina senza odori e con massima libertà visiva. Già nel 2009, a due anni dalla sua fondazione, l'azienda riceve il primo riconoscimento nell'ambito del concorso sull'innovazione "365 Orte im Land der Ideen". A questo sono seguiti il "Deutscher Gründerpreis" e numerosi Red Dot Awards, plus X Awards, German Design Awards, Iconic Awards, German Brand Award, Good Design Awards, iF Design Awards e tanti altri ancora.

Teamwork makes the dream work

Dal 2015 BORA è attiva come sponsor principale nel ciclismo, dal 2017 la squadra di professionisti BORA - hansgrohe fa parte dell'UCI WorldTour, la massima categoria del ciclismo a livello internazionale. La scelta del ciclismo è stata consapevole. Lo sponsoring è ideale per rendere la maraca più famosa e tangibile. Ma per BORA l'impegno come sponsor nel ciclismo è più di un semplice mezzo pubblicitario, è un'autentica passione: squadra e sponsor condividono gli stessi valori e per questo sono una cosa sola. Entrambi trasmettono affidabilità, dinamismo, coraggio, prestazioni e amore per la propria terra. Entrambi amano quello che fanno, non hanno paura di percorrere nuove strade e non temono la competizione.

E naturalmente portano avanti un approccio attento e sostenibile verso l'ambiente, verso la società e la salute. Willi Bruckbauer lo riassume così: "Noi uniamo ciò che è destinato a stare insieme: sport, salute, cosmopolitismo, spirito di squadra, ambizione ed energia. Sono tutti valori che scorrono nel DNA di BORA e completano il quadro. È incredibile quante persone in tutto il mondo, compresi i nostri collaboratori e partner commerciali, siamo state in grado di entusiasmare per il ciclismo grazie al nostro impegno. La squadra di ciclismo per noi è perfetta per far conoscere a tutti la nostra rivoluzione."

BORA fatti & cifre

Anno di fondazione: 2007

Fondatore: Willi Bruckbauer (classe 1966) originario di Rosenheim, è mastro falegname, proprietario dell'azienda werkhaus di Raubling (per la progettazione d'interni e arredamento esclusivi) e fondatore di BORA

Collaboratori: oltre 500 in tutto il mondo

Sedi: Raubling (DE), Niederndorf (AT), Sydney (AUS)

Flagship Stores: Monaco (DE), Herford (DE)

Partner commerciali: 8.000 in tutto il mondo

Mercati di distribuzione: oltre 60 paesi in Europa, Australia e Nuova Zelanda

Download immagini: <https://www.bora.com/it/it/azienda/area-stampa/>

Contatto stampa con l'azienda BORA

neumann communication

Partner per la comunicazione in occasione dell'apertura della sede BORA di Herford

bora@neumann-communication.de

BORA Public Relations

pr@bora.com

BORA Vertriebs GmbH & Co KG

Innstrasse 1

A-6342 Niederndorf

bora.com