

BORA présente : un impressionnant chef-d'œuvre architectural

Le fabricant d'appareils de cuisine BORA dévoile son nouveau bâtiment situé à Herford, son site en Rhénanie-du-Nord-Westphalie. Découvrez ce lieu spectaculaire, idéal pour vivre des expériences hors du commun autour du thème de la cuisine. Ce lumineux bâtiment de verre et d'acier qui semble presque flotter dans les airs renferme un intérieur savamment mis en scène avec des matériaux de qualité. Ses aménagements en chêne et en pierre naturelle créent une atmosphère chaleureuse au sein du BORA Flagship Store, il-même doté d'un restaurant et d'espaces d'exposition supplémentaires. L'élégant contraste entre les surfaces en béton et les surfaces miroir viennent souligner le caractère unique de cette architecture d'exception.



L'intérieur de la boutique BORA Herford se détache de son enveloppe architecturale en verre et en acier pour se concentrer sur des matériaux chaleureux tels que le chêne et le cuir, que ce soit pour les chaises de la marque Freifrau ou les meubles en bois massif de JANUA.

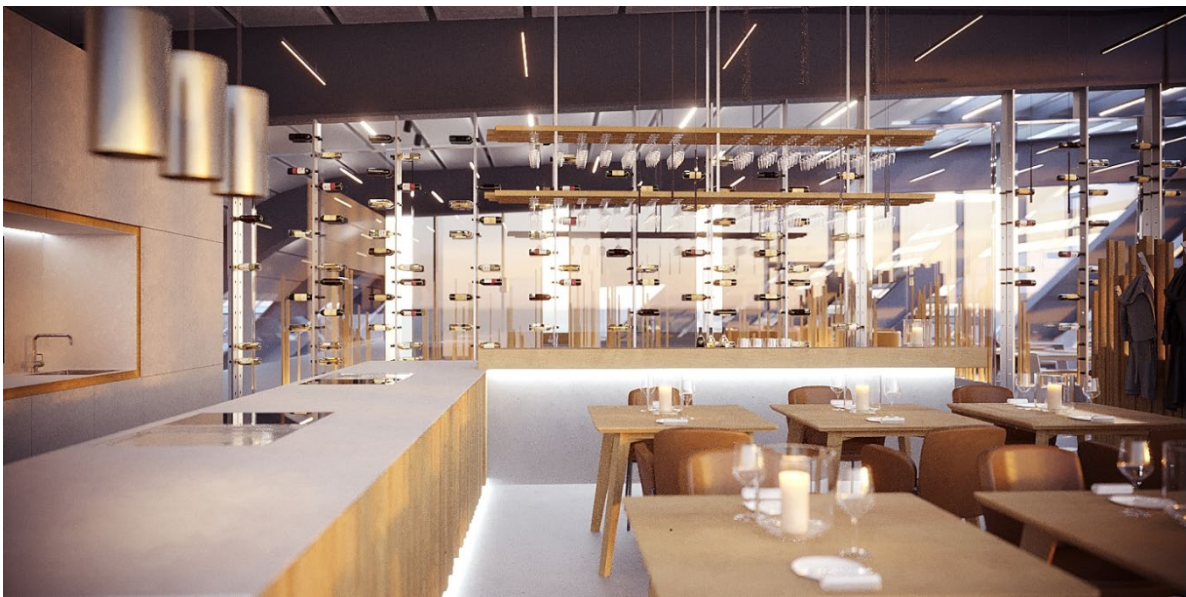
Objet de fortes contraintes techniques, la construction de cette bâtisse spectaculaire se compose d'une structure en acier de dix mètres de haut, en forme de losange aux coins arrondis et surélevée à environ trois mètres au-dessus du sol. Longue de près de cent mètres, la structure qui repose sur de minces piliers en acier semble flotter dans les airs. Ornée d'éléments en acier et en verre, la façade du bâtiment revêt une apparence résolument dynamique. La transparence partielle de cette dernière reflète l'intention de connecter le bâtiment à l'environnement et de permettre une communication entre les personnes présentes dans le bâtiment et celles qui passent devant.

Le principe d'architecture imaginé par LORENZATELIERS a pour ambition de créer une architecture visible et correspond ainsi parfaitement à la philosophie de BORA. L'intérieur révèle notamment les énormes poutres en acier, volontairement laissées apparentes. Avec une mise en scène moderne de l'expérience des produits et du monde de la marque, la BORA Experience se dévoile aux partenaires commerciaux de l'entreprise, ainsi qu'aux personnes intéressées dans les secteurs de la construction, de l'habitat et de l'aménagement, et se manifeste de différentes façons : l'enveloppe filigrane du bâtiment s'étend au-dessus des espaces d'exposition de fabricants de cuisines allemands renommés, de la boutique BORA Flagship Store et, au deuxième étage, du restaurant « Mirror ». Superbement intégré dans la mezzanine, ce dernier est surplombé du plus grand toit escamotable d'Allemagne à ce jour. Un détail unique qui permet de transformer l'intérieur en espace extérieur inondé de lumière : deux grands éléments coulissants de 63 mètres carrés chacun confèrent, par beau temps, une atmosphère unique à la zone du lounge et du restaurant, presque sans aucune nuisance sonore des milliers de véhicules circulant à proximité.

Avec son impressionnante cuisine d'exposition et sa zone de restauration tout aussi vaste, la spacieuse boutique permet de découvrir l'ensemble des produits de la marque lors d'événements Live Cooking. Ici, comme dans les autres zones, un concept audio adapté à cet espace ouvert a été conçu par les spécialistes du son Poet Audio. Une surface d'exposition leur est d'ailleurs dédiée au sein du bâtiment, où les visiteurs pourront découvrir les chefs-d'œuvre de la marque.

Des matériaux naturels dans une architecture transparente

Si, à l'extérieur, la structure en acier de cette bâtisse inclinée spectaculaire est apparente, il en va de même à l'intérieur pour les membrures principales, les conduits de ventilation, les panneaux perforés et les éléments de plafond froid. D'autre part, des matériaux naturels et des formes épurées ont également été privilégiées pour les meubles et les installations intérieures. Tout comme sur les autres sites BORA, l'équipe d'architectes BORA a réduit le choix à seulement quelques matériaux soigneusement sélectionnés et à des surfaces adaptées à chaque utilisation. Les matériaux naturels tels que le bois, la pierre et le cuir forment un savant contraste avec l'apparence résolument high-tech de cette architecture dynamique. Ils permettent également de créer une atmosphère intimiste, délibérément confortable.



Le concept de restaurant haut de gamme élaboré en interne par BORA et l'architecture extérieure futuriste imaginée par le bureau LORENZATELIERS entrent en communion pour former un chef-d'œuvre global parfaitement cohérent, qui s'étend sur environ 2 000 mètres carrés.

Comme en témoignent les dossiers des bancs en chêne placés le long des fenêtres sur la façade inclinée et conçus tout en légèreté et en transparence pour permettre aux visiteurs de profiter de la vue, l'aménagement intérieur se détache volontairement de son enveloppe architecturale, tout en conservant un lien avec le bâtiment. Et la cerise sur le gâteau : grâce à leurs dossiers rabattables, ces bancs permettent d'accueillir une deuxième rangée de personnes dans le public et ainsi de recevoir un plus grand nombre d'invités lors des démonstrations culinaires au sein de la boutique. Le lien entre l'intérieur et l'extérieur se retrouve presque comme un fil rouge à travers le concept. Le revêtement de sol minéral couleur gris béton uniforme qui habille l'ensemble des espaces intérieurs rappelle notamment l'aspect de la surface de stationnement située sous le bâtiment, tout en créant un cadre neutre qui favorise la mise en scène émotionnelle des produits BORA. Le sol brut enduit assure ainsi la continuité avec le motif de l'enveloppe extérieure, tendue autour des poutres métalliques en forme de losange.

Savant mélange entre originalité et futurisme, le bâtiment incarne à la perfection la philosophie de BORA.

Menuisier de formation, Willi Bruckbauer, fondateur et directeur de BORA, pose un regard particulier sur les matériaux sélectionnés avec soin pour aménager l'intérieur. Son histoire à succès a commencé avec le bois et le chêne local est utilisé dans tous les sites BORA. Particulièrement chaleureux et élégant, le bois durable forme un superbe contraste avec les surfaces en miroir qui habillent le noyau technique du bâtiment et qui permettent de

préserver le sentiment d'espace grandiose, dans toute sa générosité et son ouverture. Pour la présentation des produits, des caissons en chêne parfaitement assortis sont accrochés à différentes hauteurs sur les surfaces miroir.



En contraste avec les surfaces miroir du cœur technique, les éléments en chêne permettent d'exposer divers produits BORA.

L'aménagement intérieur regorge d'allusions évoquant le caractère aérien de l'architecture : au premier étage notamment, des bouteilles de vin, logées dans des supports verticaux en acier inoxydable allant du sol au plafond du salon lounge et du restaurant, flottent dans les airs, comme en apesanteur. Les îlots de cuisine indépendants présentent les systèmes d'aspiration sur table de cuisson BORA sur des plans de travail en acier inoxydable et en travertin, dotés de surfaces rugueuses agréables au toucher et d'une cassure latérale naturelle. Les façades des îlots sont partiellement recouvertes de surfaces de projection LED pouvant être équipées de contenus numériques. Pour Willi Bruckbauer, les matériaux naturels et les technologies futuristes s'accordent à la perfection : « "Avec les surfaces LED latérales présentes sur le monolithe, nous créons un lien entre l'esthétique et la technologie moderne, ce qui est également une caractéristique intrinsèque de BORA ». Grâce à la technique multimédia, la nouvelle boutique met plus que jamais la présentation des produits à l'honneur : ainsi, lors d'événements culinaires, il est possible d'installer un petit cinéma pouvant accueillir une vingtaine de personnes à l'aide d'un vidéoprojecteur et d'une toile intégrée à la cuisine d'exposition.

L'équipe de BORA Herford et ses partenaires sont impatients de faire découvrir les points forts de ce nouveau site à de nombreux visiteurs, clients et professionnels, à partir de mi-septembre. Comme sur les autres sites BORA, des prises pour le chargement des véhicules électriques sont disponibles le temps de la visite. L'ensemble du concept énergétique est adapté à l'utilisation spécifique du bâtiment. Celui-ci sera ainsi un bâtiment à énergie zéro (en anglais, « NZEB - Nearly Zero-Energy Building ») en fonction de son utilisation.

Horaires d'ouverture du BORA Flagship Store et des espaces d'exposition partenaires : du lundi au samedi, de 10 h à 18 h.

Horaires d'ouverture du restaurant Mirror disponibles en ligne : www.herford-mirror.de



Modélisations : BORA

Téléchargement des images : <https://www.bora.com/fr/fr/entreprise/presse/>



À propos de l'entreprise

BORA développe et produit des appareils de cuisine innovants au design haut de gamme. Le groupe austro-allemand présente son portefeuille à l'international sous le slogan « More than cooking. » Depuis sa fondation par Willi Bruckbauer en 2007, l'entreprise s'est donné pour ambition de mettre en question le statu quo pour révolutionner l'espace de vie de la cuisine. La mission : proposer des produits d'exception pour une expérience d'exception.

Tout a commencé par les systèmes innovants qui, grâce à une ingénieuse technologie, aspirent les vapeurs de cuisson vers le bas depuis la table de cuisson, et dont le développement continu se poursuit selon les exigences perpétuelles de perfection de BORA. L'offre de BORA s'est ensuite étendue avec l'arrivée de BORA X BO, le four à vapeur professionnel chez vous, et le multitiroir BORA qui l'accompagne. Les produits BORA se distinguent par leurs performances maximales et leur facilité d'utilisation et de nettoyage. Grâce à leur design intemporel, ils se fondent dans l'espace de vie de toutes les cuisines pour y garantir air pur et vue dégagée.

BORA emploie aujourd'hui plus de 500 collaborateurs dans le monde, en particulier sur ses sites de Raubling, Niederndorf et Sydney, ainsi que dans les BORA Stores à Munich et Herford. À ce jour, les produits BORA sont commercialisés dans plus de 60 pays du monde.

Dès 2009, l'entreprise recevait sa première distinction dans le cadre du concours d'innovation « 365 Orte im Land der Ideen », du Deutscher Gründerpreis et de nombreux prix Red Dot Awards, Plus X Awards, German Design Awards, Iconic Awards, German Brand Awards, Good Design Awards et iF Design Awards, entre autres. Pour plus d'informations, accédez à bora.com

Contact presse de l'entreprise BORA

neumann communication

Partenaire de communication pour l'inauguration du site de BORA à Herford

bora@neumann-communication.de

BORA Public Relations

pr@bora.com

BORA Vertriebs GmbH & Co KG

Innstrasse 1

6342 Niederndorf

Austria

bora.com