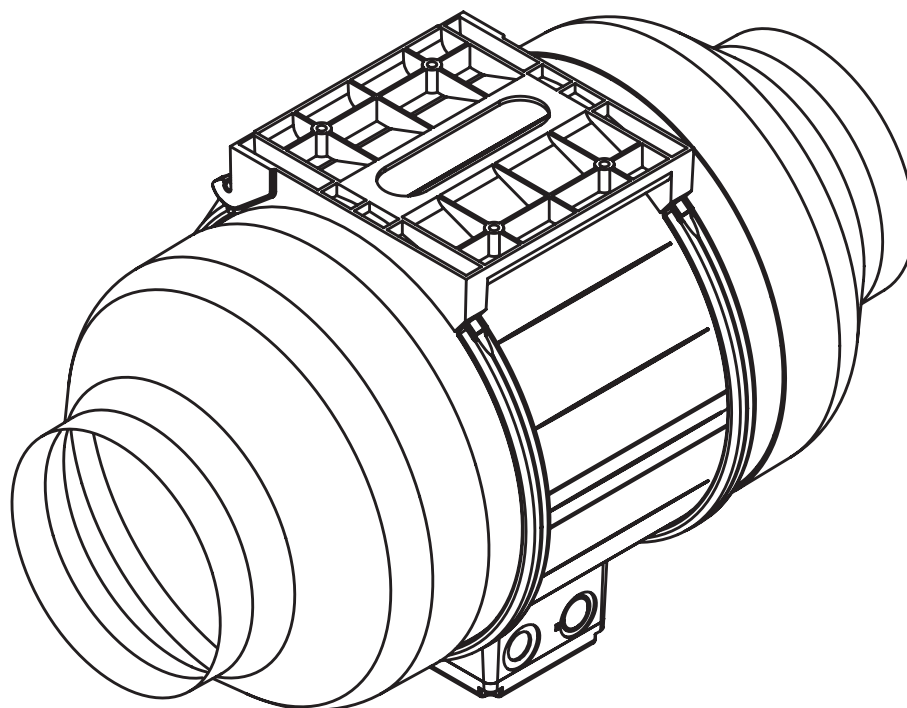


**SI** Navodila za montažo ULI

Ventilator cevi EC BORA



**ULIUMSI-000**

Navodila za uporabo in montažo:

Original

Prevod

**Proizvajalec**

**BORA Vertriebs GmbH & Co KG**  
Prof.-Dr.-Anton-Kathrein-Straße 3  
6342 Niederndorf  
Avstrija

Podatki za stik  
T +43 (0) 5373/62250-0  
mail@bora.com  
www.bora.com

Posredovanje in razmnoževanje tega dokumenta ali njegova uporaba in posredovanje njegove vsebine ni dovoljeno brez izrecnega dovoljenja.

Ta navodila za uporabo in montažo so bila ustvarjena z veliko natančnostjo. Kljub temu pa se lahko zgodi, da dodatne tehnične spremembe še niso bile dopolnjene oz., da določene vsebine še niso bile prilagojene. Opravičujemo se za nevspečnosti. Posodobljeno različico lahko naročite pri servisni ekipi BORA. Tiskarske napake in zmote so pridržane.

© BORA Vertriebs GmbH & Co KG

Vse pravice pridržane.

# 1 Splošni napotki, varnostni napotki

## 1.1 Veljavni dokumenti

Poleg teh navodil za uporabo in montažo so veljavni tudi drugi dokumenti, ki jih je treba upoštevati.

Upoštevajte vse dokumente odvoda kuhalne plošče BORA, ki so sestavni del obsega dobave.

### Direktive

Naprava ustreza predpisanim direktivam EU.

Direktiva o nizki napetosti 2014/35/EU

direktiva EMC 2014/30/EU

(EU) 640/2009 Uredba o električnih motorjih

Direktiva RoHS 2011/65/EU

direktiva OEEQ 2012/19/EU

## 1.2 Predvidena uporaba

Naprava je namenjena samo za odvod kuhalne pare v kombinaciji z odvodom kuhalne plošče BORA za zasebno uporabo v gospodinjstvu. Ta naprava ni namenjena za:

- vgradnja v vozila
- zunanja montaža
- prezračevanje prostora

BORA ne odgovarja za škodo zaradi nenamenske uporabe ali napačne uporabe.

**Kakršna koli nepravilna uporaba je prepovedana!**

## 1.3 Varnostni napotki za montažo in demontažo

Namestitev. Montažo in demontažo naprave sme izvajati samo usposobljeno strokovno osebje, ki pozna in upošteva nacionalne predpise in dodatne predpise lokalnih podjetij za oskrbo z električno energijo.



### OPOZORILO!

**Nevarnost telesnih poškodb zaradi premikajočega se ventilatorja!**

Ko se ventilator vrti, obstaja nevarnost telesnih poškodb.

- ▶ Namestitev naprave izvajajte izključno takrat, ko ta ni pod napetostjo.
- ▶ Pred zagonom obojestransko priključite ventilator na sistem kanala.
- ▶ Zagotovite zaščito pred dotikom s dovolj dolgim cevovodom na obeh straneh.

- ▶ Upoštevajte najvišjo temperaturo okolice na tipski tablici.

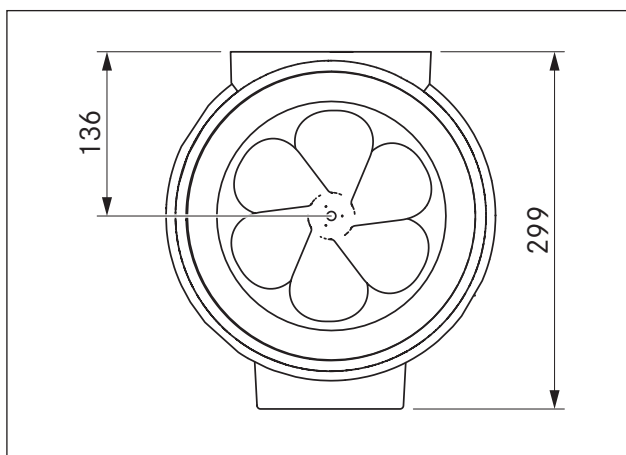
**INFORMACIJA** BORA Holding GmbH, BORA Vertriebs GmbH & Co KG, BORA APAC Pty Ltd in BORA Lüftungstechnik GmbH ne odgovarjajo za škodo, ki je nastala zaradi neupoštevanja opozoril in varnostnih napotkov.

## 2 Tehnični podatki

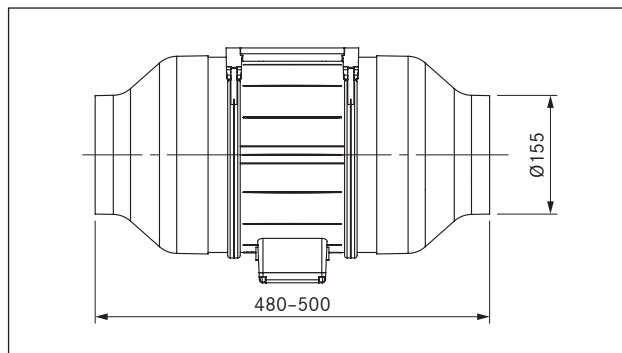
Parameter	Vrednost
Priključna napetost	220-240 V
Frekvenca	50 Hz
Poraba moči	304 W
Poraba toka	2,1 A
Najvišja temperatura okolice	45 °C
Največji pretok zraka	1202 m <sup>3</sup> /h
Najvišji statični tlak	572 Pa
Dimenzije (ŠxGxV) z zmanjševanjem cevi brez zmanjšanja cevi	500 x 250 x 299 mm 215 x 250 x 299 mm
Teža (vključno z dodatno opremo/ embalažo)	6 kg
Material ohišja	Plastika
Dimenzija priključnega voda z zmanjševanjem cevi brez zmanjšanja cevi	Ø 155 mm Ø 250 mm
Napeljava omrežnega priključka	10 m
Upravljalni vod	10 m

Tab. 2.1 Tehnični podatki

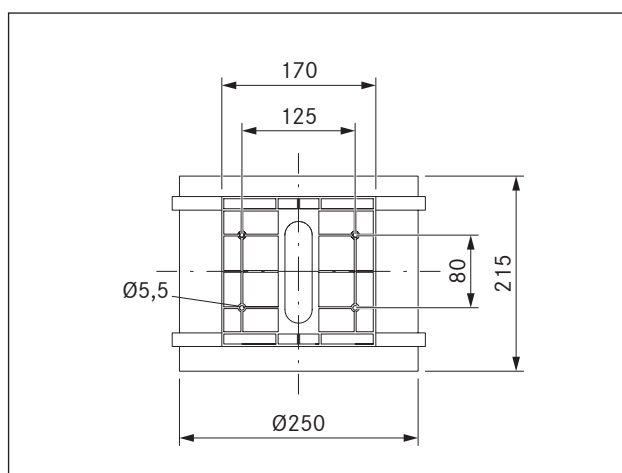
### 2.1 Dimenzije naprave (mm)



Sl. 2.1 Pogled od spredaj



Sl. 2.2 Pogled s strani

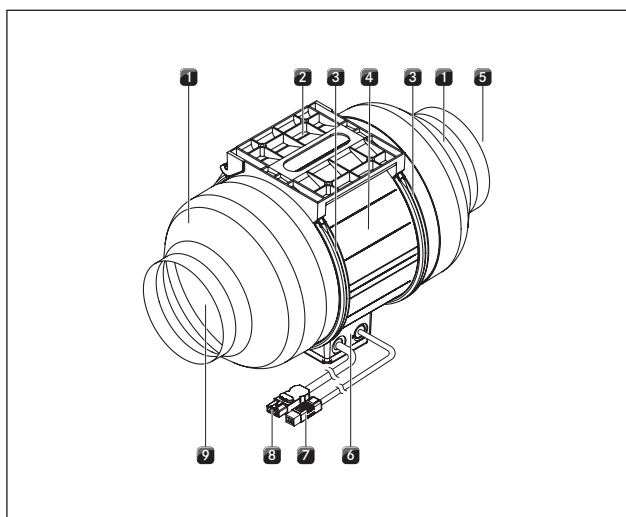


Sl. 2.3 Pogled od zgoraj

## 3 Opis naprave

- Namestitev v sistem okrogle cevi s povprečnim premerom 155 mm pri uporabi zmanjšanja cevi.
- Priključno omaro lahko obrnete v želeni položaj.
- Montažna pritrdilna plošča je integrirana.
- Pritrdilni elementi morajo biti na voljo na mestu postavitve.
- Ni primerna za vgradnjo v leseno pohištvo.
- S potjo za odvod zraka, ki je daljša od 6 m ali z visokimi izgubami tlaka, je treba ventilator cevi dopolniti dodatnim univerzalnim modulom ventilatorja.
- Od odprtine izpušnih plinov je najmanj 3 m razmaka, prav tako upoštevajte dodatni dušilec zvoka.

### 3.1 Postavitev



Sl. 3.1 Postavitev ventilatorja cevi

- [1] Zmanjšanje cevi ULIRR
- [2] Montažna pritrdilna plošča
- [3] Nosilec
- [4] Enota ventilatorja
- [5] Zračni dovod
- [6] Priključna omara
- [7] Upravljalni vod s priključnim vtičem, 10 m
- [8] Napajalni kabel s priključnim vtičem, 10 m
- [9] Zračni izpust

## 4 Napotki za montažo

- ▶ Upoštevajte vsa opozorila in varnostne napotke teh navodil za uporabo in montažo, prav tako pa tudi odvoda kuhalne plošče BORA (glejte pogl. Varnost).

### 4.1 Preverjanje obsega dobave

Poimenovanje	Število
Ventilator cevi ULI	1
Napotki za montažo	1
Zmanjšanje cevi Ø 250 na 155 mm ULIRR	2

Tab. 4.1 Obseg dobave

- ▶ Preverite ali je obseg dobave popoln in brez poškodb.
- ▶ Če deli v obsegu dobave manjkajo ali so poškodovani, o tem obvestite službo za stranke BORA.
- ▶ Nikakor ne montirajte poškodovanih delov.
- ▶ Transportno embalažo ustrezno odstranite.

### 4.2 Namestitev ventilatorja cevi

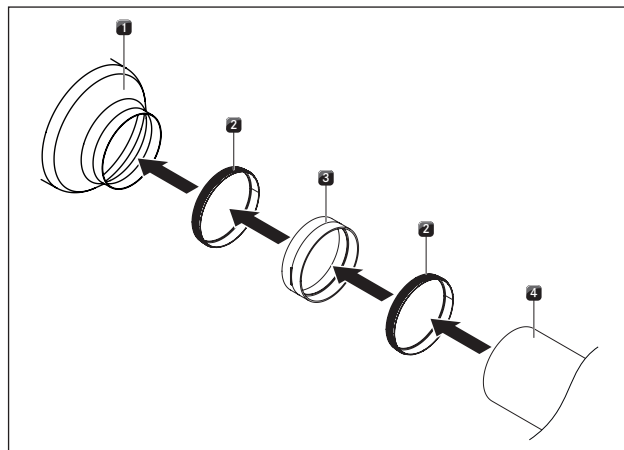
**INFORMACIJA** Ventilator cevi je mogoče montirati v poljubni dolžini.

- ▶ Upoštevajte vse ukrepe na kraju samem za pravilno in popolno montažo ob posvetovanju z vsemi obrtnimi obrati.
- ▶ Če je potrebno, namestite ločilnik kondenzata (ni vključen v obseg dobave).

#### 4.2.1 Montaža

- ▶ Očistite podlago, da na njej ne bo umazanije.
- ▶ Odvijte vijake na obeh nosilcih [3].
- ▶ Odprite nosilec [3] in odstranite ventilator cevi [4].
- ▶ Namestite montažno držalo [2].
- Pritrditev montažnega držala je treba izvesti v skladu s strukturo zgradbe.
- ▶ Zmanjševanje cevi [1] pritrdite na obeh straneh cevnega ventilatorja [4].
- ▶ Ventilator cevi [4], ustrezno s smerjo pretoka zraka, vstavite v montažno držalo [2].
- Smer pretoka zraka je označena s puščico na ohišju.
- ▶ Upoštevajte položaj priključne omare [6].
- ▶ Zaprite in privijte nosilce [3].
- ▶ Ventilator cevi [4] obojestransko povežite s sistemom kanala.
- ▶ Pazite na to, da sistem kanala ne bo napet.
- ▶ Napeljite oba priključna kablja [7] [8].

#### 4.2.2 Povezava s sistemom kanala BORA Ecotube

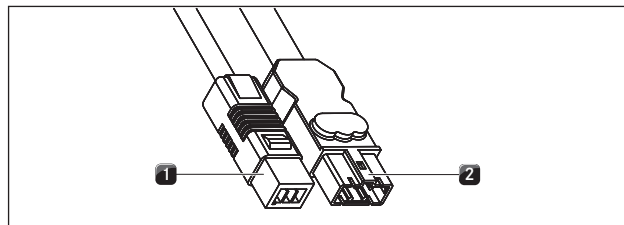


Sl. 4.1 Povezava na sistem kanala BORA Ecotube

- [1] Zmanjšanje cevi ULIRR
- [2] Tesnilo ERD (ni priloženo v obsegu dobave)
- [3] Povezovalce kanala ERV (ni priložen v obsegu dobave)
- [4] Okrogli kanala ER (ni priložen v obsegu dobave)

- ▶ Priključite ventilator na sistem kanala Ecotube, kot je prikazano.

#### 4.2.3 Priključitev na krmilno enoto



Sl. 4.2 Priključni vtič cevnega ventilatorja

- [1] Priključni vtič upravljalnega voda
- [2] Priključni vtič napeljava omrežnega priključka

- ▶ Upravljalni vod [1] ventilatorja priključite na upravljalno enoto odvoda kuhalne plošče.
- ▶ Napeljava omrežnega priključka [2] ventilatorja priključite na upravljalno enoto odvoda kuhalne plošče.
- ▶ Preverite pravilno namestitev priključnih povezav.
- ▶ Bodite previdni, da ne pride do poškodbe kabla.
- ▶ Preverite, ali je montaža pravilno opravljena.

## 5 Razgradnja, demontaža in odlaganje med odpadke

- ▶ Upoštevajte vsa opozorila in varnostne napotke (glejte pogl. Varnost).

### 5.1 Razgradnja

Pod razgradnjo se razume dokončna razgradnja in demontaža. V primeru razgradnje se lahko naprava ponovno profesionalno vgradi, se zasebno proda ali pa se odloži med odpadke.

---

**INFORMACIJA** Izključitev napajalne povezave sme opravljati le usposobljeno strokovno osebje.

---

- ▶ Pri razgradnji izključite napravo (glejte pogl. uporaba).
- ▶ Napravo izklopote iz električnega napajanja.

### 5.2 Demontaža

Izgradnja zahteva, da je naprava dostopna za demontažo in da je izklopljena iz napajanja.

- ▶ Sitem cevi ločite od ventilatorja.
- ▶ Odprite nosilec.
- ▶ Odstranite enoto ventilatorja.
- ▶ Odstranite preostale dodatke.
- ▶ Staro napravo in umazano dodatno opremo odložite med odpadke, kot navaja točka „Okolju prijazno odlaganje med odpadke“.

### 5.3 Okolju prijazno odlaganje med odpadke

#### Odlaganje transportne embalaže med odpadke

---

**INFORMACIJA** Embalaža ščiti napravo pred poškodbami med transportom. Embalažni materiali so izbrani na način, da so okolju prijazni in jih je zato možno reciklirati.

---

Reciklaža embalaže v materialnem krogotoku prihrani surovine in zmanjšuje odpadke. Vaš specializirani trgovec bo embalažo sprejel nazaj.

- ▶ Embalažo predajte vašemu specializiranemu trgovcu ali
- ▶ embalažo med odpadke odložite pravilno in ob tem upoštevajte regionalne predpise.

#### Odlaganje stare naprave med odpadke



Električne naprave, ki so označene s tem znakom, po končani življenjski dobi ne spadajo med gospodinjske odpadke. Med odpadke jih je treba odložiti na zbirnem mestu za recikliranje električnih ali elektronskih naprav. Informacije o tem lahko po potrebi pridobite od občinske ali lokalne uprave.

Električne in elektronske stare naprave pogosto še vedno vsebujejo dragocene materiale. Vendar pa vsebujejo tudi škodljive snovi, ki so bile nujno potrebne za njihovo delovanje in varnost. Če jih odložimo med ostale odpadke ali z njimi nepravilno ravnamo, lahko škodujejo zdravju ljudi in okolju.

- ▶ Stare naprave v nobenem primeru ne odložite med gospodinjske odpadke.
- ▶ Staro napravo odpeljite do regionalnega zbirnega mesta za vračilo in recikliranje električnih in elektronskih gradbenih delov in drugih materialov.

**Tipska tablica:**  
(nalepiti)

**Nemčija:**

**BORA Lüftungstechnik GmbH**  
Rosenheimer Str. 33  
83064 Raubling  
Nemčija  
T +49 (0) 8035 / 907-240  
F +49 (0) 8035 / 907-249  
info@bora.com  
www.bora.com

**Avstralija – Nova Zelandija:**

**BORA APAC Pty Ltd**  
100 Victoria Road  
Drummoyne NSW 2047  
Avstralija  
T +61 2 9719 2350  
F +61 2 8076 3514  
info@boraapac.com.au  
www.bora-australia.com.au

**Avstrija:**

**BORA Vertriebs GmbH & Co KG**  
Prof.-Dr.-Anton-Kathrein-Straße 3  
6342 Niederndorf  
Avstrija  
T +43 (0) 5373 / 62250-0  
F +43 (0) 5373 / 62250-90  
mail@bora.com  
www.bora.com

**Evropa:**

**BORA Holding GmbH**  
Prof.-Dr.-Anton-Kathrein-Straße 3  
6342 Niederndorf  
Avstrija  
T +43 (0) 5373 / 62250-0  
F +43 (0) 5373 / 62250-90  
mail@bora.com  
www.bora.com

