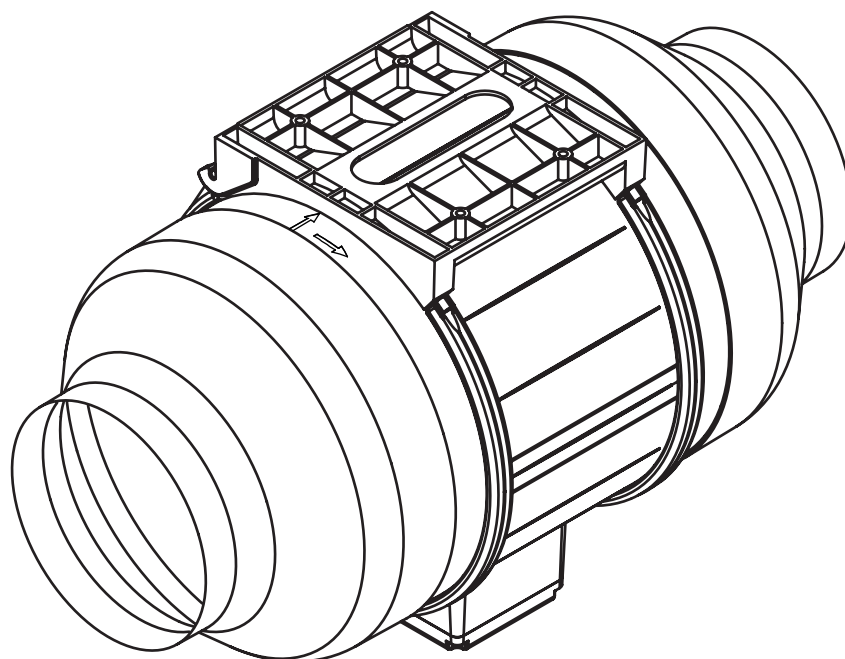


## **SI** Navodila za montažo ULI

Ventilator cevi EC BORA



**ULIUMSI-100**

# 1 Splošni napotki, varnostni napotki

## 1.1 Veljavni dokumenti

Poleg teh navodil za uporabo in montažo so veljavni tudi drugi dokumenti, ki jih je treba upoštevati.

Upoštevajte vse dokumente odvoda kuhalne plošče BORA, ki so sestavni del obsega dobave.

### Direktive

Naprava ustreza predpisanim direktivam EU.

Direktiva o nizki napetosti 2014/35/EU

direktiva EMC 2014/30/EU

(EU) 640/2009 Uredba o električnih motorjih

Direktiva RoHS 2011/65/EU

direktiva OEEQ 2012/19/EU

## 1.2 Predvidena uporaba

Naprava je namenjena samo za odvod kuhalne pare v kombinaciji z odvodom kuhalne plošče BORA za zasebno uporabo v gospodinjstvu. Ta naprava ni namenjena za:

- vgradnja v vozila
- zunanja montaža
- prezračevanje prostora

BORA ne odgovarja za škodo zaradi nenamenske uporabe ali napačne uporabe.

**Kakršna koli nepravilna uporaba je prepovedana!**

## 1.3 Varnostni napotki za montažo in demontažo

Namestitev. Montažo in demontažo naprave sme izvajati samo usposobljeno strokovno osebje, ki pozna in upošteva nacionalne predpise in dodatne predpise lokalnih podjetij za oskrbo z električno energijo.

### ⚠ OPOZORILO!

#### Nevarnost telesnih poškodb zaradi premikajočega se ventilatorja!

Ko se ventilator vrti, obstaja nevarnost telesnih poškodb.

- ▶ Namestitev naprave izvajajte izključno takrat, ko ta ni pod napetostjo.
- ▶ Pred zagonom obojestransko priključite ventilator na sistem kanala.
- ▶ Pri napeljavi kanala brez kolen in razdaljo < 900 mm med ventilatorjem in stensko omarico, predvidite zaščito pred poseganjem (na voljo kot dodatna oprema).

- ▶ Upoštevajte najvišjo temperaturo okolice na tipski tablici.

**i** Za podrobnejše informacije o ustavitvi obratovanja, demontaži in odstranjevanju si oglejte navodila odvoda pare.

**i** BORA Holding GmbH, BORA Vertriebs GmbH & Co KG, BORA APAC Pty Ltd in BORA Lüftungstechnik GmbH ne odgovarjajo za škodo, ki je nastala zaradi neupoštevanja opozoril in varnostnih napotkov.

Navodila za montažo:  Original  Prevod

Proizvajalec: BORA Vertriebs GmbH & Co KG

 +800 7890 0987



Posredovanje in razmnoževanje tega dokumenta ali njegova uporaba in posredovanje njegove vsebine ni dovoljeno brez izrecnega dovoljenja.

Ta navodila za uporabo in montažo so bila ustvarjena z veliko natančnostjo. Kljub temu pa se lahko zgodi, da dodatne tehnične spremembe še niso bile dopolnjene oz., da določene vsebine še niso bile prilagojene. Opravičujemo se za nevednosti. Posodobljeno različico lahko naročite pri servisni ekipi BORA. Tiskarske napake in zmotne so pridržane.

© BORA Vertriebs GmbH & Co KG

Vse pravice pridržane.

**(D)**

**BORA Lüftungstechnik GmbH**

Rosenheimer Str. 33

83064 Raubling

Nemčija

T +49 (0) 8035 / 9840-0

F +49 (0) 8035 / 9840-300

info@bora.com

www.bora.com

**(A)**

**BORA Vertriebs GmbH & Co KG**

Innstraße 1

6342 Niederndorf

Avstrija

T +43 (0) 5373 / 62250-0

F +43 (0) 5373 / 62250-90

mail@bora.com

www.bora.com

**(INT)**

**BORA Holding GmbH**

Innstraße 1

6342 Niederndorf

Avstrija

T +43 (0) 5373 / 62250-0

F +43 (0) 5373 / 62250-90

mail@bora.com

www.bora.com

**(AU) (NZ)**

**BORA APAC Pty Ltd**

100 Victoria Road

Drummoyn NSW 2047

Avstralija

T +61 2 9719 2350

F +61 2 8076 3514

info@boraapac.com.au

www.bora-australia.com.au

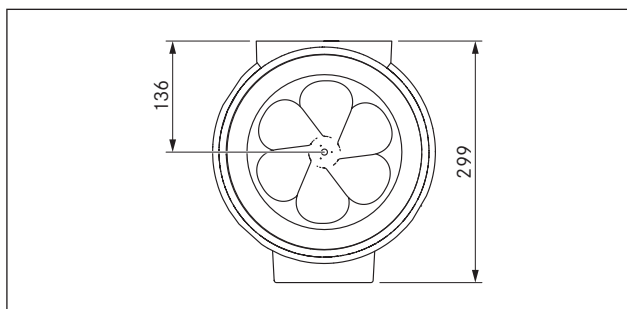
## 5 Tehnični podatki / Opis naprave

### 5.1 Tehnični podatki

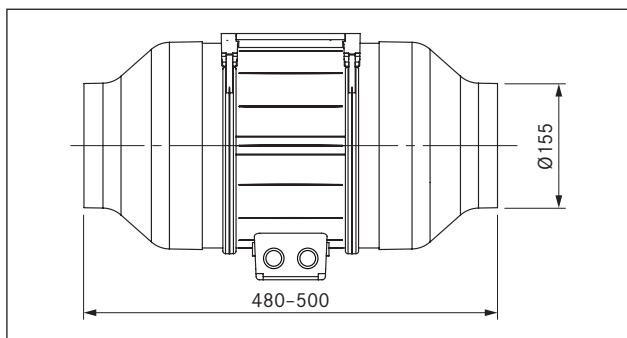
Parameter	Vrednost
Priključna napetost	220-240 V
Frekvenca	50 Hz
Poraba moči	304 W
Poraba toka	2,1 A
Najvišja temperatura okolice	45 °C
Največji pretok zraka	1202 m <sup>3</sup> /h
Najvišji statični tlak	572 Pa
Dimenzije (ŠxGxV) z zmanjševanjem cevi	500 x 250 x 299 mm
brez zmanjšanja cevi	215 x 250 x 299 mm
Teža (vključno z dodatno opremo / embalažo)	6 kg
Material ohišja	Plastika
Dimenzija priključnega voda z zmanjševanjem cevi	Ø 155 mm
brez zmanjšanja cevi	Ø 250 mm
Napeljava omrežnega priključka	10 m
Upravljalni vod	10 m

Tab. 5.2 Tehnični podatki

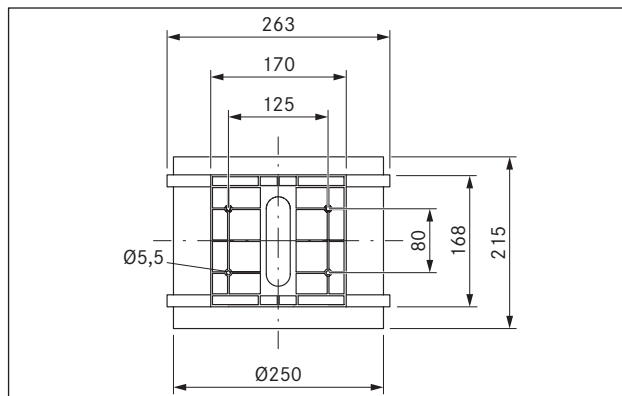
#### Dimenzije naprave (mm)



Sl. 5.1 Pogled od spredaj



Sl. 5.2 Pogled s strani

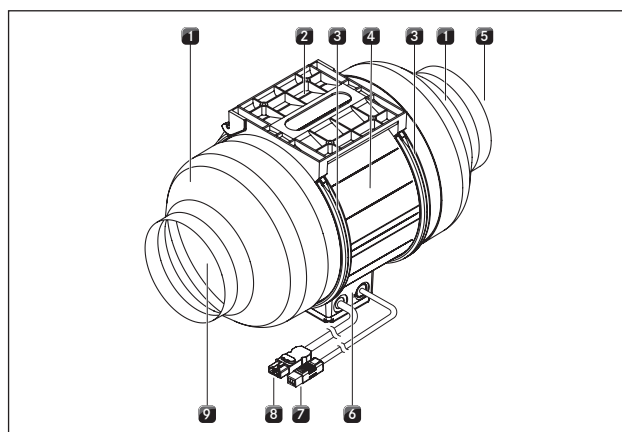


Sl. 5.3 Pogled od zgoraj

### 5.2 Opis naprave

- Namestitev v sistem okrogle cevi s povprečnim premerom 155 mm pri uporabi zmanjšanja cevi.
- Priključno omaro lahko obrnete v zeleni položaj.
- Montažna pritrdilna plošča je integrirana.
- Pritrdilni elementi morajo biti na voljo na mestu postavitve.
- Ni primerna za vgradnjo v leseno pohištvo.
- S potjo za odvod zraka, ki je daljša od 6 m ali z visokimi izgubami tlaka, je treba ventilator cevi dopolniti dodatnim univerzalnim modulom ventilatorja (ULIE).
- Od odprtine izpušnih plinov je najmanj 3 m razmaka, prav tako upoštevajte dodatni dušilec zvoka.

#### Postavitev



Sl. 5.1 Postavitev ventilatorja cevi

- [1] Zmanjšanje cevi ULIRR
- [2] Montažna pritrdilna plošča
- [3] Nosilec
- [4] Enota ventilatorja
- [5] Zračni dovod
- [6] Priključna omara
- [7] Upravljalni vod s priključnim vtičem, 10 m
- [8] Napajalni kabel s priključnim vtičem, 10 m
- [9] Zračni izpust

## 5 Napotki za montažo

- ▶ Upoštevajte vsa opozorila in varnostne napotke teh navodil za uporabo in montažo, prav tako pa tudi odvoda kuhalne plošče BORA (glejte pogl. Varnost).

### 5.1 Preverjanje obsega dobave

Poimenovanje	Število
Ventilator cevi ULI	1
Napotki za montažo	1
Zmanjšanje cevi Ø 250 na 155 mm ULIRR	2
Preklopna magnetna objemka	2

Tab. 5.1 Obseg dobave

- ▶ Preverite ali je obseg dobave popoln in brez poškodb.
- ▶ Če deli v obsegu dobave manjkajo ali so poškodovani, o tem obvestite službo za stranke BORA.
- ▶ Nikakor ne montirajte poškodovanih delov.
- ▶ Transportno embalažo ustrezno odstranite.

### 5.2 Namestitev ventilatorja cevi

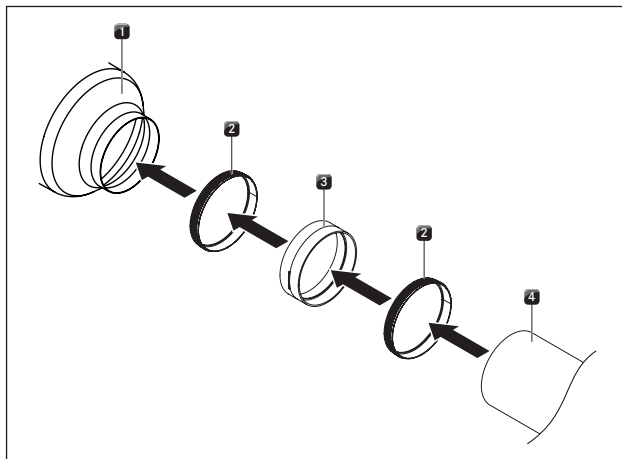
**i** Ventilator cevi je mogoče montirati v poljubni dolžini.

- ▶ Upoštevajte vse ukrepe na kraju samem za pravilno in popolno montažo ob posvetovanju z vsemi obrtnimi obrati.
- ▶ Če je potrebno, namestite ločilnik kondenzata (ni vključen v obseg dobave).

#### 5.2.1 Montaža

- ▶ Očistite podlago, da na njej ne bo umazanije.
- ▶ Odvijte vijake na obeh nosilcih [3].
- ▶ Odprite nosilec [3] in odstranite ventilator cevi [4].
- ▶ Namestite montažno držalo [2].
- Pritrditev montažnega držala je treba izvesti v skladu s strukturo zgradbe.
- ▶ Zmanjševanje cevi [1] pritrdite na obeh straneh cevnega ventilatorja [4].
- ▶ Ventilator cevi [4], ustrezno s smerjo pretoka zraka, vstavite v montažno držalo [2].
- Smer pretoka zraka je označena s puščico na ohišju oziroma, pri vstavitvi cevnega motorja mora biti kolo ventilatorja usmerjeno proti odvodu pare.
- ▶ Upoštevajte položaj priključne omare [6].
- ▶ Zaprite in privijte nosilce [3].
- ▶ Ventilator cevi [4] obojestransko povežite s sistemom kanala.
- ▶ Pazite na to, da sistem kanala ne bo napet.
- ▶ Napeljite oba priključna kabla [7] [8].

#### 5.2.2 Povezava s sistemom kanala BORA Ecotube

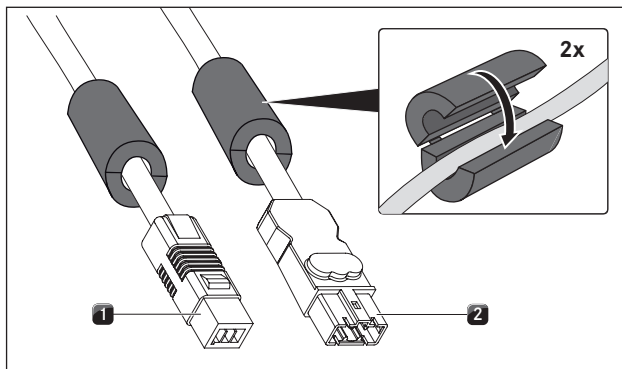


SI. 5.1 Povezava na sistem kanala BORA Ecotube

- [1] Zmanjšanje cevi ULIRR
- [2] Tesnilo ERD (ni priloženo v obsegu dobave)
- [3] Povezovalce kanala ERV (ni priloženo v obsegu dobave)
- [4] Okrogli kanala ER (ni priloženo v obsegu dobave)

- ▶ Priključite ventilator na sistem kanala Ecotube, kot je prikazano.

#### 5.2.3 Priključitev na krmilno enoto



SI. 5.2 Priključni vtič cevnega ventilatorja

- [1] Priključni vtič upravljalnega voda
- [2] Priključni vtič napeljave omrežnega priključka

- ▶ Preklopne ferite, ki so na voljo v obsegu dobave, namestite na priključne napeljave ventilatorja.
- ▶ Upravljalni vod [1] ventilatorja priključite na upravljalno enoto odvoda kuhalne plošče.
- ▶ Napeljava omrežnega priključka [2] ventilatorja priključite na upravljalno enoto odvoda kuhalne plošče.
- ▶ Preverite pravilno namestitev priključnih povezav.
- ▶ Bodite previdni, da ne pride do poškodbe kabla.
- ▶ Preverite, ali je montaža pravilno opravljena.