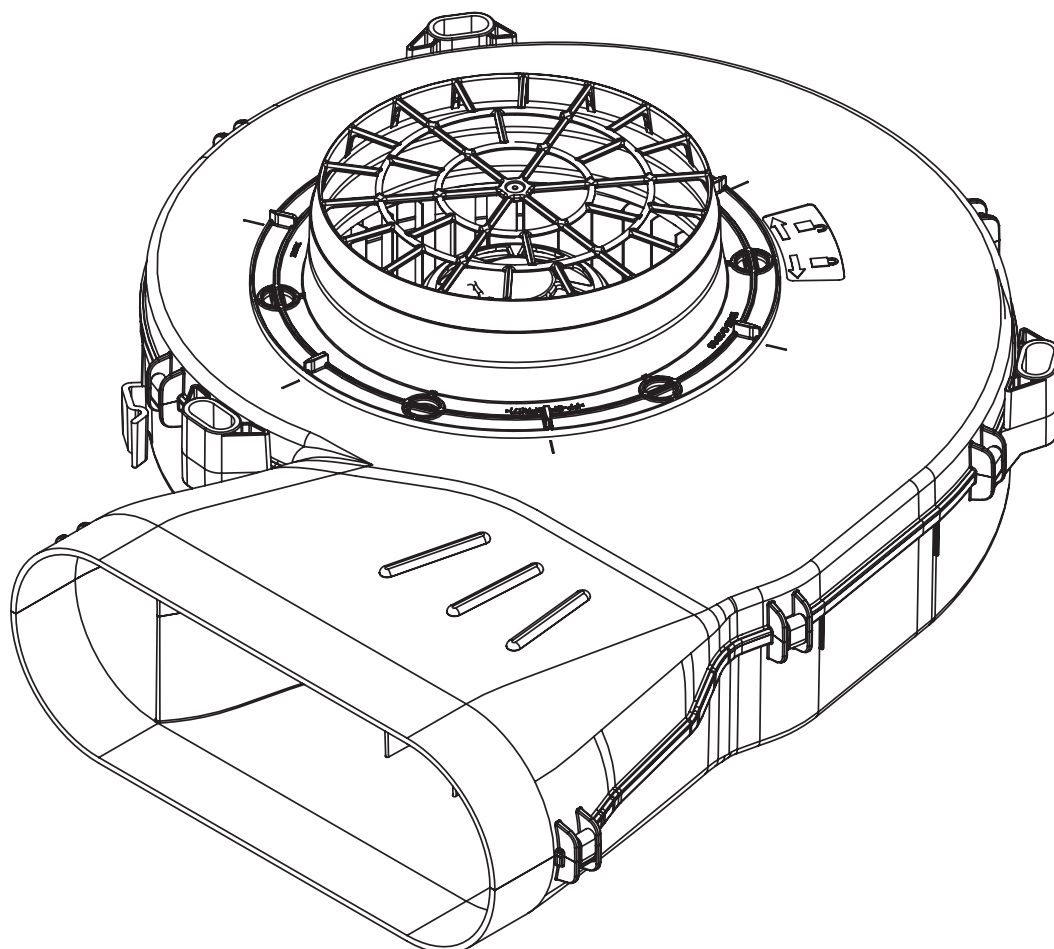


**SI** Napotki za montažo ULS

BORA motor za podnožje kuhinje EC



ULSUMSI-003

[www.bora.com](http://www.bora.com)



66673-4-8627

# 1 Splošni napotki, varnostni napotki

## 1.1 Veljavni dokumenti

Poleg teh navodil za uporabo in montažo so veljavni tudi drugi dokumenti, ki jih je treba upoštevati. Upoštevajte vse dokumente odvoda kuhalne plošče BORA, ki so sestavni del obsega dobave.

### Direktive

Ta naprava ustreza naslednjim direktivam EU/ES: direktiva EMC 2014/30/EU  
Direktiva o nizki napetosti 2014/35/EU  
Direktiva o okoljsko primerni zasnovi 2009/125/ES  
Direktiva RoHS 2011/65/EU

## 1.2 Predvidena uporaba

Naprava je namenjena samo za odvod kuhalne pare v kombinaciji z odvodom kuhalne plošče BORA za zasebno uporabo v gospodinjstvu. Ta naprava ni namenjena za:

- vgradnja v vozila
- zunanja montaža
- prezračevanje prostora

BORA ne odgovarja za škodo zaradi nenamenske uporabe ali napačne uporabe.

**Kakršna koli nepravilna uporaba je prepovedana!**

## 1.3 Varnostni napotki za montažo in demontažo

Montažo ali demontažo naprave lahko izvede le usposobljeno strokovno osebje, ki pozna in upošteva lokalne predpise in dodatne predpise lokalnega podjetja za oskrbo z električno energijo.



### OPOZORILO!

**Nevarnost telesnih poškodb zaradi premikajočega se kolesa ventilatorja!**

Pri obračanju kolesa ventilatorja obstaja nevarnost telesnih poškodb.

- ▶ Namestitvev lahko izvedete le, ko naprava ni pod napetostjo.
- ▶ Pred začetkom uporabe ventilator obojestransko povežite s sistemom kanala.
- ▶ Prepričajte se, da je pred prvim začetkom uporabe vstopna odprtina zapahnjena.

**INFORMACIJA** BORA Holding GmbH, BORA Vertriebs GmbH & Co KG, BORA APAC Pty Ltd in BORA Lüftungstechnik GmbH ne odgovarjajo za škodo, ki je nastala zaradi neupoštevanja opozoril in varnostnih napotkov.

Navodila za uporabo in montažo:

Original

Prevod

Proizvajalec  
BORA Vertriebs GmbH & Co KG  
Innstraße 1  
6342 Niederndorf  
Nemčija

Podatki za stik  
T +43 (0) 5373/62250-0  
info@bora.com  
www.bora.com



Posredovanje in razmnoževanje tega dokumenta ali njegova uporaba in posredovanje njegove vsebine ni dovoljeno brez izrecnega dovoljenja.

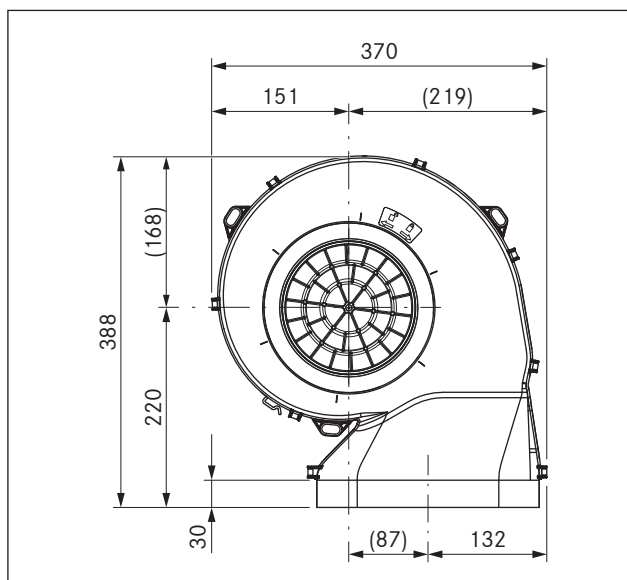
## 2 Tehnični podatki in opis naprave

### 2.1 Tehnični podatki

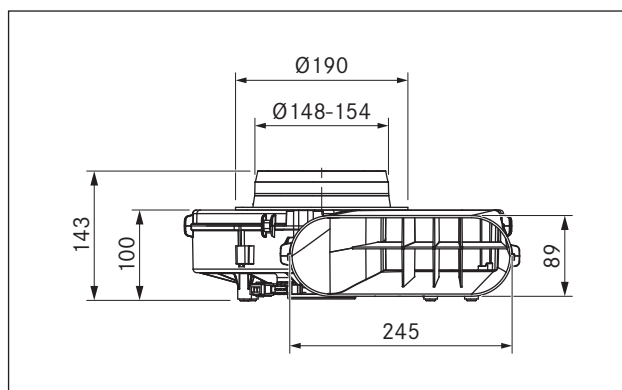
Parameter	Vrednost
Priključna napetost	200 - 240 V
Frekvenca	50/60 Hz
Poraba moči	170 W
Največja poraba toka	1,4 A
Najvišja temperatura okolice	40 °C
Teža (vključno z dodatno opremo/ embalažo)	2,85 kg
Največji pretok zraka	660 m <sup>3</sup> /h
Najvišji tlak	608 Pa
Dolžina priključne napeljave	0,6 m
Material ohišja	Plastika
Dimenzije (širina x globina x višina)	370 x 388 x 100 mm
Priključek kanala	BORA Ecotube

Tab. 2.1 Tehnični podatki

#### 2.1.1 Dimenzije naprave



Sl. 2.1 Dimenzije naprave ULS, pogled od zgoraj

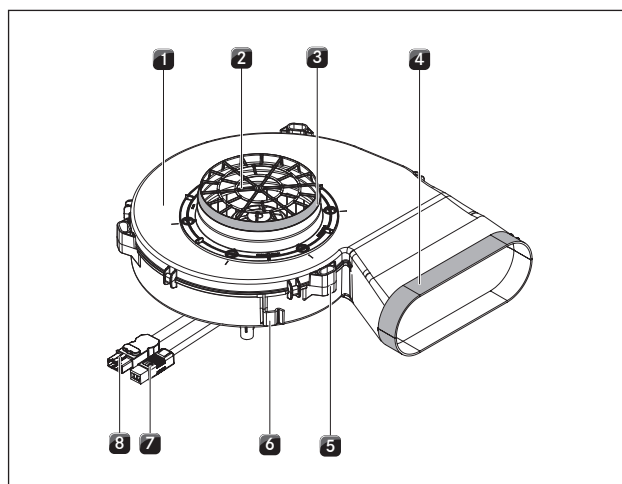


Sl. 2.2 Dimenzije naprave ULS, pogled od spredaj

### 2.2 Opis naprave

- EC-tehnologija za varčevanje z energijo
- V primeru viseče montaže mora biti za odprtino stropa predviden premer odprtine 180 mm
- Za montažo na območju podstavka, na talni nadgradnji ali glede na strop kleti
- Integrirana pritrdilna mesta za stropno montažo
- Snemljiv dovodni priključek za višine podstavkov od 100 mm

#### 2.2.1 Postavitev



Sl. 2.3 Podstavek ventilatorja

- [1] Podstavek ventilatorja
- [2] Vstopna odprtina
- [3] Tesnilna površina vstopne odprtine
- [4] Tesnilna površina izstopne odprtine
- [5] Montažne sponke
- [6] Sponke za vodenje kabla
- [7] Upravljalni vod s priključnim vtičem
- [8] Napajalni kabel s priključnim vtičem

## 3 Napotki za montažo

- ▶ Upoštevajte vsa opozorila in varnostne napotke teh navodil za uporabo in montažo, prav tako pa tudi odvoda kuhalne plošče BORA (glejte pogl. Varnost).

### 3.1 Preverjanje obsega dobave

Poimenovanje	Število
Podstavek ventilatorja ULS	1
Napotki za montažo	1
Trak za tesnjenje – podstavek ventilatorja	1

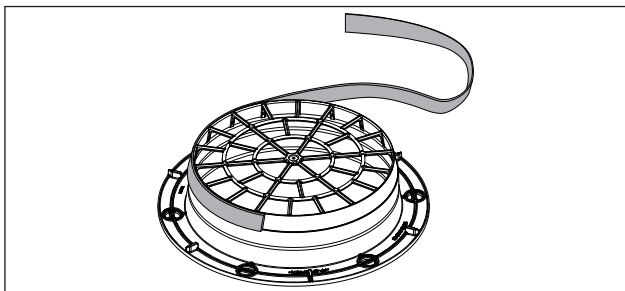
Tab. 3.1 Obseg dobave

- ▶ Preverite ali je obseg dobave popoln in brez poškodb.
- ▶ Če deli v obsegu dobave manjkajo ali so poškodovani, o tem obvestite službo za stranke BORA.
- ▶ Nikakor ne montirajte poškodovanih delov.
- ▶ Transportno embalažo pravilno odložite med odpadke.

### 3.2 Namestitev podstavka ventilatorja

**INFORMACIJA** Spodnja omarica ne sme biti naslonjena na ohišje podstavka ventilatorja.

- ▶ Pripravite motor za podnožje kuhinje tako, da nanj nanesete trak za tesnjenje v skladu s situacijo namestitve.
- ▶ Trak za tesnjenje pritrdite na dovodni priključek.



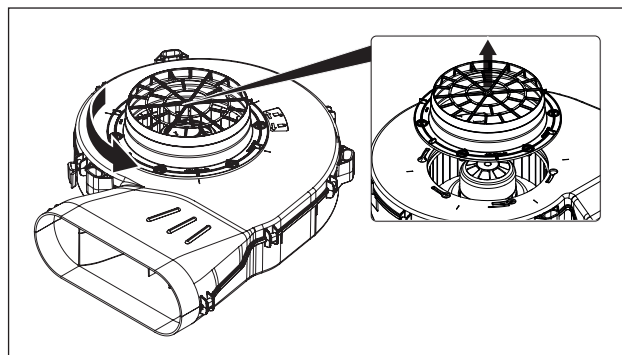
Sl. 3.1 Položaj traka za tesnjenje za montažo z okroglo cevjo

#### 3.2.1 Stoječa montaža

- ▶ Očistite podlago, da na njej ne bo umazanije.
- ▶ Podstavek ventilatorja namestite na predviden položaj vgradnje.
- ▶ Pazite na to, da bo podstavek ventilatorja varno stal na vseh 4 nogah naprave.
- ▶ Pazite na dostopnost priključne napeljave.

#### 3.2.2 Odstranjevanje vstopne odprtine

Za namene montaže lahko vstopno odprtino podstavka ventilatorja odstranite iz ohišja ventilatorja



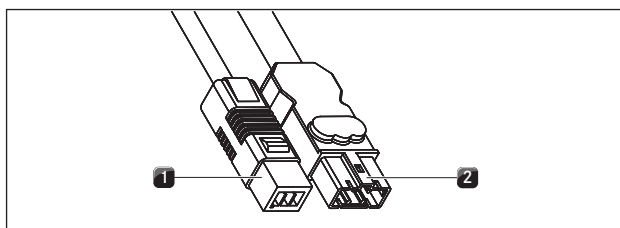
Sl. 3.2 Snemanje vstopne odprtine

- ▶ Vstopno odprtino obrnite v levo, da jo odpanete.
- ▶ Vstopno odprtino potegnite navzgor in jo vzemite iz ohišja ventilatorja.
- ▶ Podstavek ventilatorja namestite na položaj vgradnje.
- ▶ Vstavite vstopno odprtino v ohišje ventilatorja.
- ▶ Vstopno odprtino obrnite v desno, da jo zapahnete.
- Končni položaji zapaha in odklepa je možno zaznati z rahlim uporom.

#### 3.2.3 Viseča montaža

- Če podstavek ventilatorja montirate v visečem položaju, morate na mestu postavitve zagotoviti pritrdilni material, ki ustreza strukturi zgradbe.
- ▶ Ročno zategnite pritrdilne elemente in jih zavarujte pred tem, da bi se samodejno sprostili.
- ▶ Podstavek ventilatorja pritrdite s pomočjo montažnih spon, ki se nahajajo na ohišju.
- ▶ Priključne napeljave je treba pritrditi s pomočjo predvidenih sponk za vodenje kabla.

### 3.3 Podstavek ventilatorja povežite z univerzalno upravljalno enoto



Sl. 3.3 Priključni vtič podstavka ventilatorja

- [1] Priključni vtič upravljalnega voda podstavka ventilatorja
- [2] Priključni vtič napeljave omrežnega priključka podstavka ventilatorja

- ▶ Povežite upravljalni vod [1] ventilatorja z univerzalno upravljalno enoto.
- ▶ Povežite napeljavo omrežnega priključka [2] ventilatorja z univerzalno upravljalno enoto.
- ▶ Preverite pravilno namestitev priključnih povezav.
- ▶ Bodite previdni, da ne pride do poškodbe kabla.
- ▶ Preverite, ali je montaža pravilno opravljena.