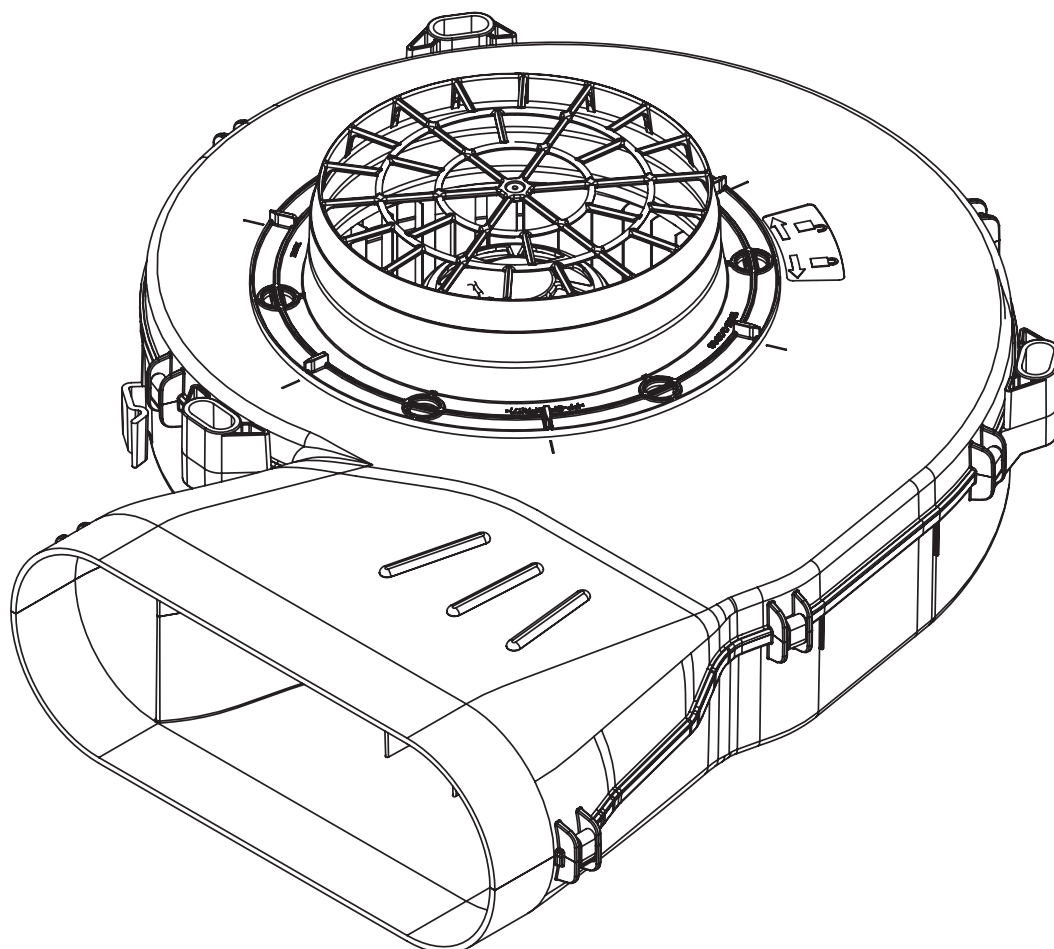


הוראות התקנה ULS HE

מאוורר תחתון כללי EC



66673-4-8627

1 מידע כללי, מידע בנושאי בטיחות

1.1 תיעוד נלווה

בנוסף לחוברת הוראות הפעלה והתקנה זו, מצורף למכשיר תיעוד נלווה נוסף, שחובה לפעול על פיו. קרא בעיון את כל המסמכים שצורפו לקולט האדים בכיריים של BORA.

תקנות והנחיות

מכשיר זה תואם את ההנחיות הבאות של ה-EU/EC: תקנה לתאימות אלקטרומגנטית (EMC) 2014/30/EU תקנת מתח נמוך (2014/35/EC) תקנת תכנון אקולוגי (2009/125/EC) תקנת חומרים מסוכנים 2011/65/EU

1.2 שימוש הולם בהתאם ליעוד

המכשיר מיועד אך ורק לשאיבת אדי בישול בבתי פרטיים בשילוב עם קולט אדים בכיריים של BORA. המכשיר אינו מיועד:

- לשימוש מחוץ לבית
- להתקנה ברכב
- לאוורור חדרים

חברת BORA לא תישא באחריות לנזקים שנגרמו כתוצאה משימוש בלתי הולם או מהפעלה לא נכונה.

כל שימוש בלתי הולם הנו אסור לחלוטין!

1.3 הוראות בטיחות - התקנה ופירוק

ההתקנה והפירוק של המכשיר חייבים להתבצע רק על ידי טכנאי מוסמך, המכיר את התקנות הקבועות בחוק ואת תקני אספקת הגז והחשמל המקומיים ופועל על פיהם.

אזהרה!

סכנת פציעה ממאוורר מסתובב!

כאשר המאוורר מסתובב, קיימת סכנת פציעה.



- ◀ יש להתקין את המכשיר אך ורק במצב בו הוא מנותק מאספקת המתח.
- ◀ לפני ההפעלה הראשונית, חבר את המאוורר משני הצדדים לתעלת האוורור
- ◀ לפני ההפעלה הראשונית של המכשיר, ודא שמחבר הכניסה נעול למקומו.

מידע

החברות BORA Vertriebs, BORA Holding GmbH, BORA APAC Pty Ltd, GmbH & Co KG ו-BORA Lüftungstechnik GmbH לא יישאו באחריות לנזקים שנגרמו כתוצאה מאי-ציות להוראות הבטיחות ולאזהרות.

⊙ תרגום

○ מקור

הוראות הפעלה והתקנה:

יצרן

BORA Vertriebs GmbH & Co KG

Innstraße 1

Niederndorf 6342

אוסטריה

יצירת קשר

טל' +43 (0) 5373/62250-0

mail@bora.com

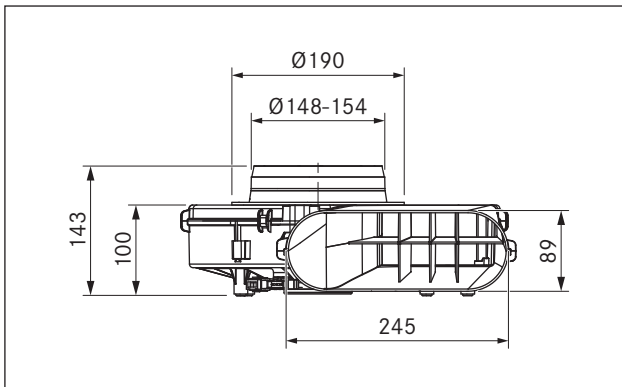
www.bora.com



אין להעתיק או לשכפל חוברת זו, להשתמש בתוכן החוברת או להפיצו ללא אישור מפורש של היצרן. הזכות לשגיאות הדפסה ולטעויות שמורה.

© BORA Vertriebs GmbH & Co KG

כל הזכויות שמורות.

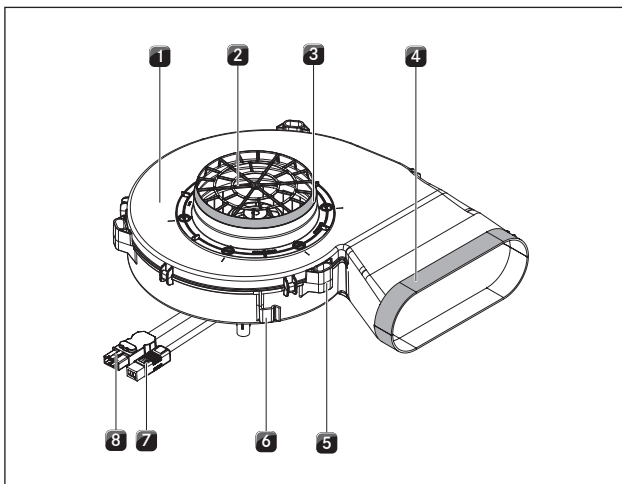


איור 2.2 מידות מכשיר ULS, מבט מלפנים

2.2 תיאור המכשיר

- טכנולוגיית EC לחיסכון בצריכת החשמל.
- בהתקנה תלויה צריך לתכנן עבור הפריצה בתקרה קדח בקוטר של 180 מ"מ
- להתקנה בצורה שוכבת באזור המסד, בהגבהת הרצפה או התקנה תלויה מרצפת המרתף
- נקודות עיגון מובנות עבור התקנה על התקרה
- מתאם כניסה מתפרק, עבור מסד בגובה החל מ-100 מ"מ

2.2.1 מבנה



איור 2.3 מאוורר תחתון

- [1] מאוורר תחתון
- [2] מחבר כניסה
- [3] משטח איטום מחבר יציאה
- [4] משטח איטום מחבר כניסה
- [5] תפסי התקנה
- [6] תפס הובלת כבל
- [7] כבל חשמל עם תקע חיבור לחשמל
- [8] כבל בקרה עם תקע חיבור

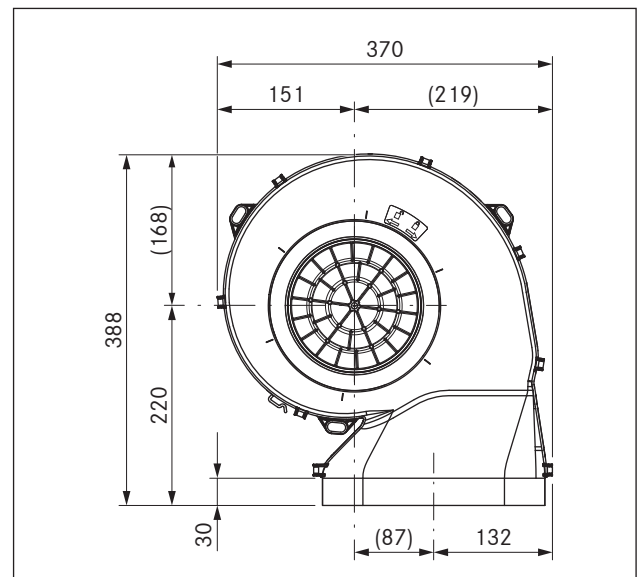
2 מפרט טכני ותיאור המכשיר

2.1 מפרט טכני

פרמטר	ערך
אספקת מתח	200 - 240 V
תדר	50 / 60 Hz
הספק	170 W
צריכת זרם מרבית	1.4 A
טמפרטורת סביבה מרבית	40°C
משקל (כולל אביזרים / אריזה)	2.85 ק"ג
קיבולת קליטה מרבית	660 מ"ק/ש
לחץ מרבי	608 Pa
אורך כבל חשמל	0.6 מ'
חומר התושבת	פלסטיק
מידות (רוחב x עומק x גובה)	100 x 388 x 370 מ"מ
חיבור התעלה	BORA Ecotube

טבלה 2.1 מפרט טכני

2.1.1 מידות המכשיר



איור 2.1 מידות מכשיר ULS, מבט מלמעלה

3 הוראות התקנה

שים לב לכל הוראות הבטיחות והאזהרות שבהוראות ההפעלה וההתקנה האלה כמו גם לאלה בהוראות של קולט האדים בכיירים של BORA (ראה הפרק 'בטיחות').

3.1 בדיקה של תכולת האריזה

שם	כמות
מאוורר תחתון ULS	1
הוראות התקנה	1
סרט איטום - מאוורר תחתון	1

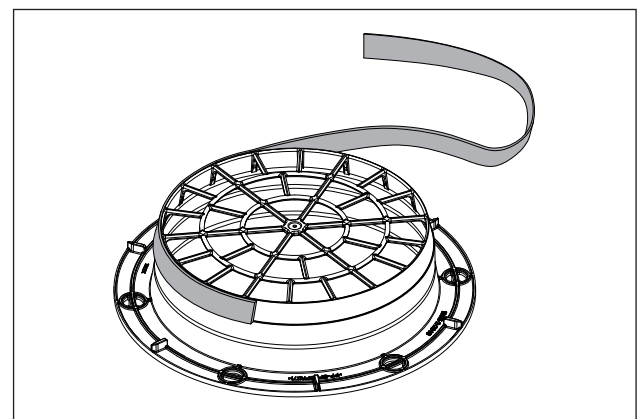
טבלה 3.1 תכולת האריזה

- ◀ ודא שהאריזה מכילה את כל החלקים ושארף רכיב לא ניזוק.
- ◀ במקרה של חלקים חסרים או פגומים, פנה לשירות הלקוחות של BORA.
- ◀ לעולם אל תתקין חלקים פגומים.
- ◀ השלך את חומרי האריזה בדרך נאותה.

3.2 התקנת המאוורר התחתון

מידע אסור שהארון התחתון ייתמך על-ידי התושבת של המאוורר התחתון.

- ◀ הכן את המאוורר התחתון: חבר לשם כך את סרט האיטום לפי הצורך.
- ◀ חבר את סרט האיטום למחבר הכניסה.



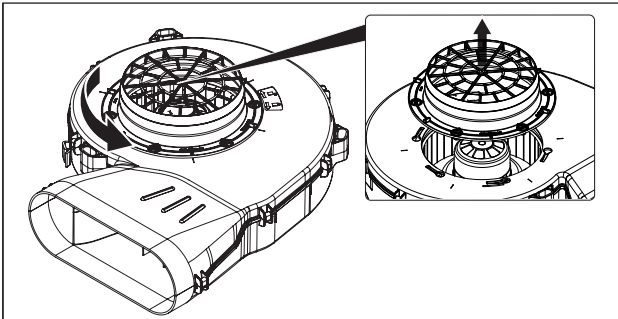
איור 3.1 מיקום סרט האיטום עבור התקנה עם צינור עגול

3.2.1 התקנה במצב עומד

- ◀ נקה את המשטח שעליו יוצב המאוורר מלכלוך גס.
- ◀ הצב את המאוורר התחתון במיקום המיועד להתקנה.
- ◀ ודא שהמאוורר התחתון מונח באופן יציב ובטיחותי על כל 4 הרגליות שלו.
- ◀ ודא את נגישות כבלי החיבור.

3.2.2 הסרת מחבר הכניסה לצורך התקנה

לצורך התקנה ניתן להסיר את מחבר הכניסה של המאוורר התחתון מתושבת המאוורר.



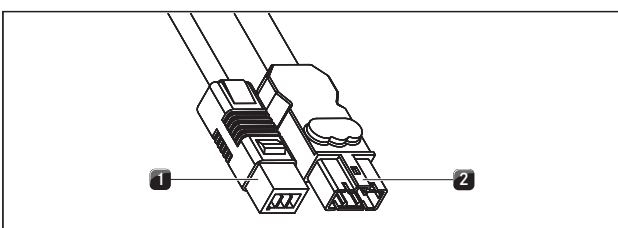
איור 3.2 הסרת מחבר הכניסה

- ◀ סובב את מחבר הכניסה שמאלה כדי לשחרר את נעילתו.
- ◀ הרם את מחבר הכניסה והסר אותו מתושבת המאוורר.
- ◀ הצב את המאוורר התחתון במיקום המיועד להתקנה.
- ◀ הרכב את מחבר הכניסה לתושבת המאוורר.
- ◀ סובב את מחבר הכניסה ימינה כדי לנעול אותו למקומו.
- מצבי הקצה עבור שחרור נעילה ונעילה מסומנים באמצעות מעצורים.

3.2.3 התקנה במצב תלוי

- בעת התקנת המאוורר התחתון במצב תלוי, חומרי הקיבוע ייקבעו בזמן ההתקנה, בהתאם לחומרי מיקום ההתקנה.
- ◀ הדק את אביזרי ההידוק ידנית ואבטח אותם כך שלא ישתחררו מעצמם.
- ◀ קבע את המאוורר התחתון לשלושת תפסי ההתקנה המותקנים מראש בתושבת.
- ◀ יש לקבע את הכבלים למקומם בעזרת תפס הובלת הכבל.

3.3 חיבור המאוורר התחתון למכלל הבקרה הכללי



איור 3.3 תקע חיבור של המאוורר התחתון

- [1] תקע חיבור כבל הבקרה של המאוורר התחתון
- [2] תקע חיבור כבל החשמל של המאוורר התחתון

- ◀ חבר את כבל הבקרה [1] של המאוורר למכלל הבקרה הכללי.
- ◀ חבר את כבל החשמל [2] של המאוורר למכלל הבקרה הכללי.
- ◀ ודא שהתקעים מחוברים היטב למקומם.
- ◀ ודא שהכבל אינו פגום.
- ◀ בדוק את נאותות ההתקנה.