

Préparation de la clé USB

- Téléchargez le fichier compressé de la mise à jour depuis la plateforme PartnerNet (<https://partner.bora.com>).
- Décompressez le fichier compressé.
- Les données décompressées doivent être copiées sur une clé USB formatée en FAT 32.



- i** Il est nécessaire de toujours utiliser les derniers fichiers de mise à jour. Les fichiers ne doivent pas être modifiés.
- i** À la connexion de la clé USB, le dispositif aspirant reconnaît automatiquement les tables de cuisson raccordées et met à jour leurs informations avec le fichier correspondant.

Mise à jour du logiciel

- i** Seules les tables de cuisson entièrement fonctionnelles peuvent être mises à jour. Vérifiez la fonctionnalité.

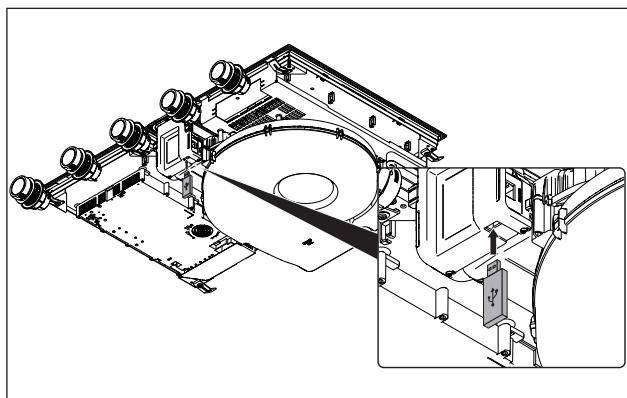


Fig. 1 Connexion de la clé USB

- Connectez la clé USB sur le dispositif aspirant.

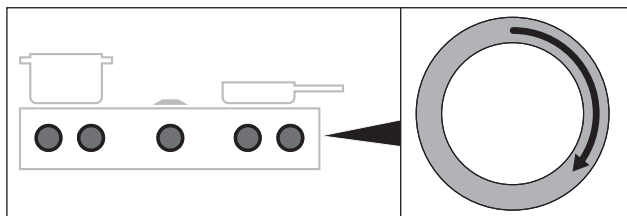


Fig. 2 Activation du système

- Activez l'ensemble du système à l'aide de l'un des boutons de commande.

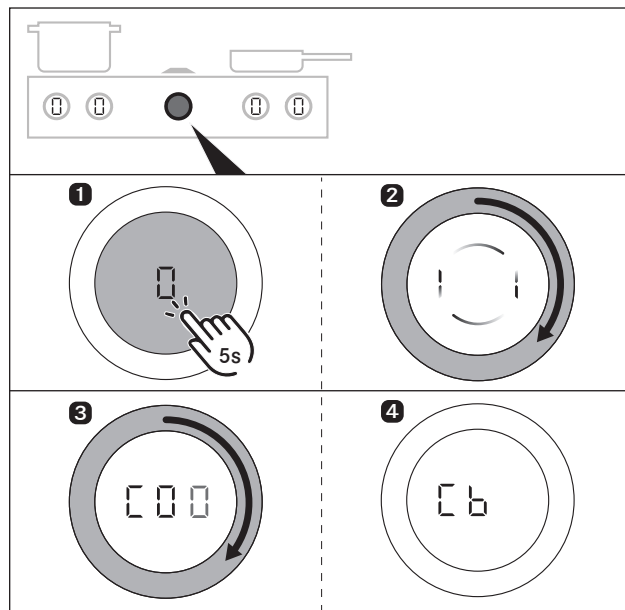


Fig. 3 Ouverture du menu de configuration

- Appuyer longuement sur le bouton de commande du ventilateur jusqu'à émission du deuxième signal sonore.
- Tournez la bague pour bouton rotatif dans le sens des aiguilles d'une montre jusqu'à atteindre l'option « Cb ».

- i** Le symbole « Cb » s'affiche avec une luminosité de 100 %, lorsque la clé USB est reconnue par l'appareil.

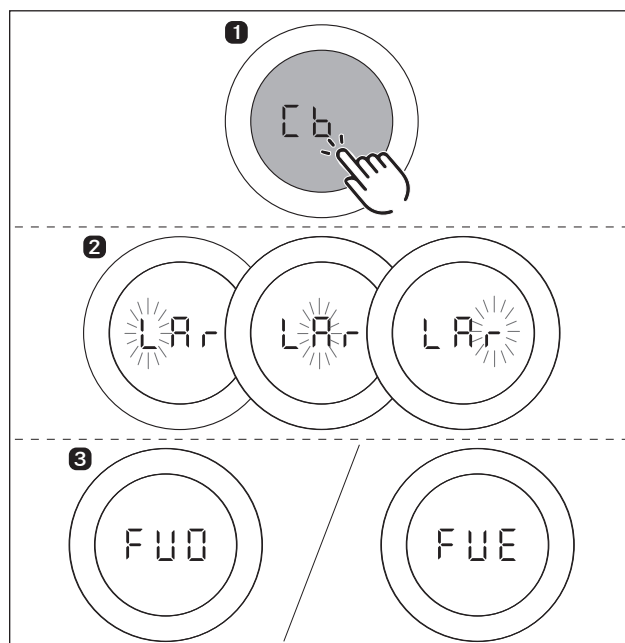


Fig. 4 Lancement de la mise à jour

- Lancer la mise à jour par une brève pression sur « Cb ».
- Durée de la mise à jour : env. 1-2 minutes.

- Affichage sur le bouton de commande : L F r – pour la mise à jour du système complet, L – r pour la mise à jour des tables de cuisson seules.
- Puis, les symboles se mettent à clignoter l'un après l'autre :
 - L clignote : mise à jour de la table de cuisson gauche.
 - F clignote : mise à jour du dispositif aspirant.
 - r clignote : mise à jour de la table de cuisson droite.
- Une fois la mise à jour logicielle installée avec succès, un signal sonore est émis et le système affiche « FUE » (aucune erreur ne s'est produite).
- Si une erreur s'est produite lors de la mise à jour, la mention « FUE » s'affiche.
- Confirmez la sélection par une pression.

Vérification finale

Exécution de l'exportation de données

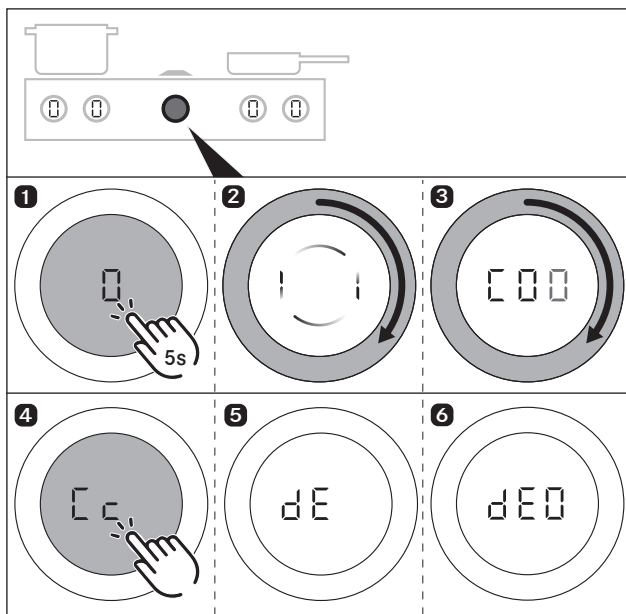


Fig. 5 Exécution de l'exportation de données

- i** Il faut attendre au moins 2 minutes entre la mise à jour du logiciel et l'exportation des données.
- Appuyer longuement sur le bouton de commande du ventilateur jusqu'à émission du deuxième signal sonore.
- Tournez la bague pour bouton rotatif dans le sens des aiguilles d'une montre jusqu'à atteindre l'option « C ».
- Lancer l'exportation des données par une brève pression sur « C ».
- Pendant l'exportation des données, le symbole « dE » s'affiche sur le bouton de commande.
- Lorsque l'exportation des données terminée le symbole « dE » s'affiche sur le bouton de commande.
- Retirez la clé USB de l'appareil

Vérification de la version du logiciel

- i** Il faut attendre au moins 2 minutes entre la mise à jour du logiciel et la vérification de la version du logiciel.

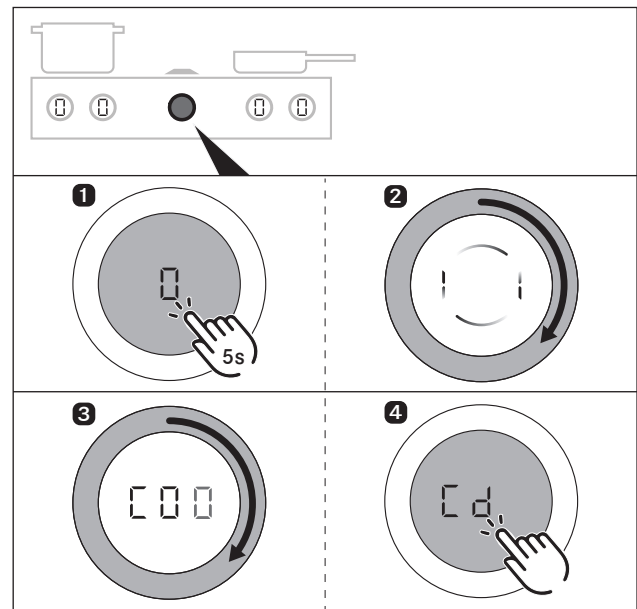


Fig. 6 Vérification de la version du logiciel

- Appuyer longuement sur le bouton de commande du ventilateur jusqu'à émission du deuxième signal sonore.
- Tournez la bague pour bouton rotatif dans le sens des aiguilles d'une montre jusqu'à atteindre l'option « C ».
- Une brève pression sur « C » permet d'afficher la version actuelle du logiciel.
- En tournant la bague du bouton rotatif, la version du logiciel du composant correspondant (table de cuisson de gauche, dispositif aspirant ou table de cuisson de droite) s'affiche
- La version du logiciel affichée doit correspondre avec la version de la mise à jour.

Dépannage

- Si « b » s'affiche à luminosité réduite dans l'option de menu « C b », le système n'a reconnu aucune clé USB.
- Retirez la clé, attendez 5 secondes et réinsérez-la ensuite.
- ou
- Laissez la clé branchée sur l'appareil et coupez l'alimentation électrique pendant 1 minute.

Autres mesures de dépannage :

- Les noms des fichiers de mise à jour ne doivent pas être modifiés (en particulier la mention « __.upd »).
- Ouvrez le menu de configuration « C b », puis connectez la clé USB.