

Preparación de la memoria USB

- Seleccione en la plataforma de servicio de la PartnerNet (<https://partner.bora.com>) todos los archivos de actualización y cópielos en una memoria USB formateada como FAT 32.



- i** Siempre deberán utilizarse los archivos de actualización más recientes. Los archivos no deben modificarse.
- i** Al conectar la memoria USB, el extractor reconoce automáticamente qué placas de cocción están conectadas y actualiza estas con el archivo correspondiente.

Actualización del software

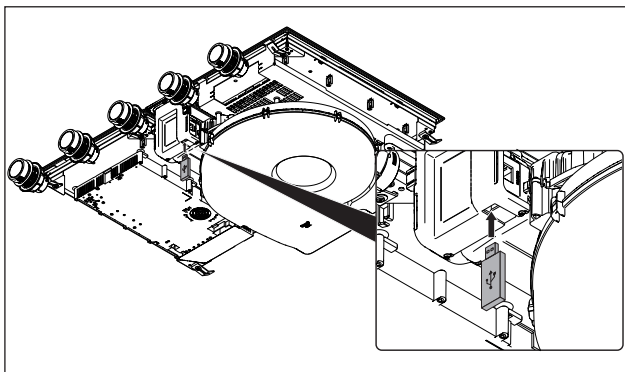


Fig. 1 Conectar memoria USB

- Conecte la memoria USB en el extractor de superficie.

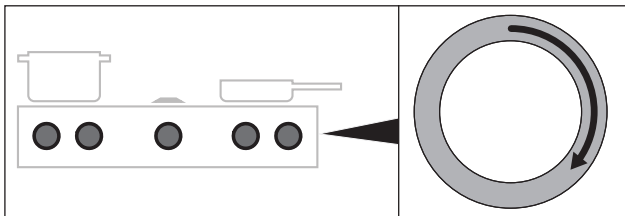


Fig. 2 Activar sistema

- Active el sistema completo mediante cualquier mando selector.

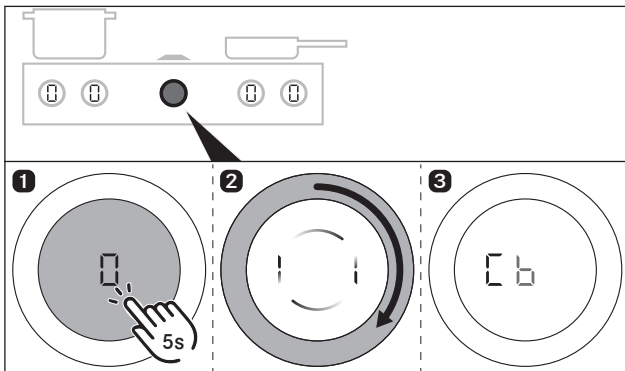


Fig. 3 Acceder al menú de configuración

- Pulsación prolongada del mando del ventilador hasta que se oiga la segunda señal acústica.

- Gire el anillo del mando en sentido horario hasta la opción de menú «C b».

- i** La «b» se muestra con el 100 % de brillo cuando el aparato detecta la memoria USB.

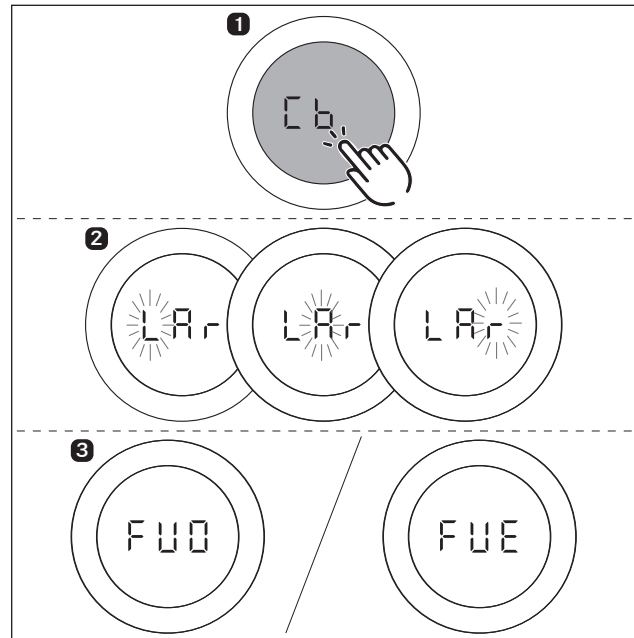


Fig. 4 Iniciar la actualización del software

- Iniciar la actualización con un toque breve en «C b».
- Duración de la actualización: aprox. 1-2 minutos.
 - Indicación en el mando selector: LAr – para la actualización del sistema completo, L-r cuando solo se actualizan las placas de cocción.
 - A continuación, las indicaciones comienzan a parpadear una detrás de otra:
 - L intermitente: actualización de la placa de cocción izquierda en curso.
 - R intermitente: actualización del extractor de superficie en curso.
 - r intermitente: actualización de la placa de cocción derecha en curso.
 - Una vez que se ha instalado correctamente la actualización del software, se emite una señal acústica y el sistema indica «FUE» (no ha habido ningún error).
 - Si se produce algún error durante la actualización, se indicará «FUE».
 - Confirme la indicación con un toque.

Solución de errores

Si la «b» de la opción de menú «C b» se muestra atenuada, es posible que el sistema no reconozca la memoria USB.

- Deje la memoria conectada en el aparato y desconecte la alimentación eléctrica durante 1 min.

Alternativas para solucionar el error:

- No se debe cambiar el nombre de los archivos de actualización (especialmente «_.upd»).
- Acceda al menú de configuración «C b» y conecte a continuación la memoria USB.