

Préparation de la clé USB

- Dans le portail PartnerNet (<https://partner.bora.com>), sélectionnez tous les fichiers de mise à jour et copiez-les sur une clé formatée en FAT 32.



i Il est nécessaire de toujours utiliser les derniers fichiers de mise à jour. Les fichiers ne doivent pas être modifiés.

i À la connexion de la clé USB, le dispositif aspirant reconnaît automatiquement les tables de cuisson raccordées et met à jour leurs informations avec le fichier correspondant.

Mise à jour du logiciel

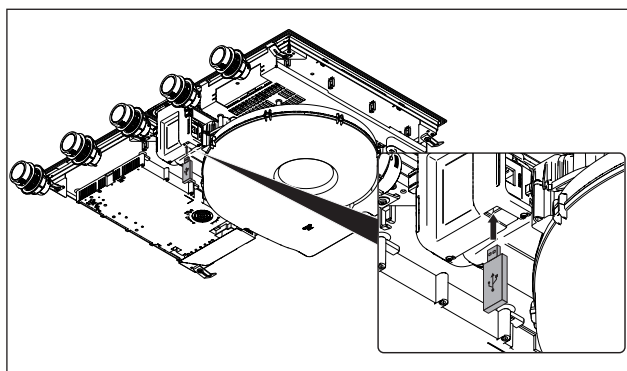


Fig. 1 Connexion de la clé USB

- Connectez la clé USB sur le dispositif aspirant.

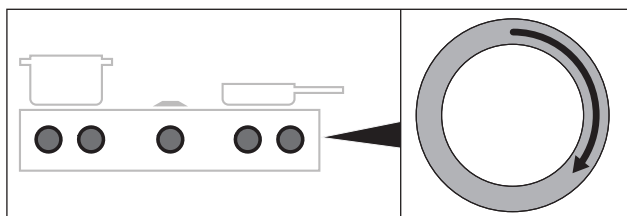


Fig. 2 Activation du système

- Activez l'ensemble du système à l'aide de l'un des boutons de commande.

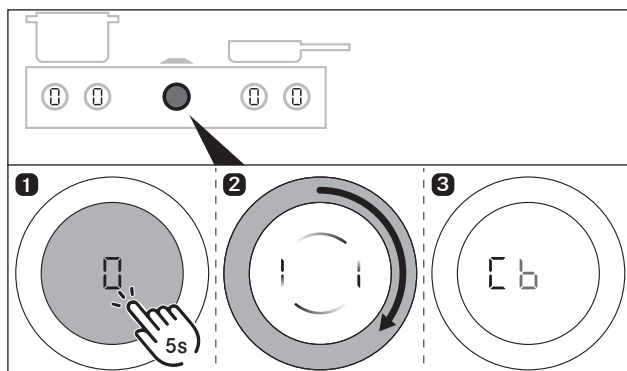


Fig. 3 Ouverture du menu de configuration

- Appuyer longuement sur le bouton de commande du ventilateur jusqu'à émission du deuxième signal sonore.
- Tournez la bague du bouton dans le sens des aiguilles d'une montre jusqu'à atteindre l'option « b ».

i Le symbole « b » est affiché avec une luminosité de 100 %, lorsque la clé USB est reconnue par l'appareil.

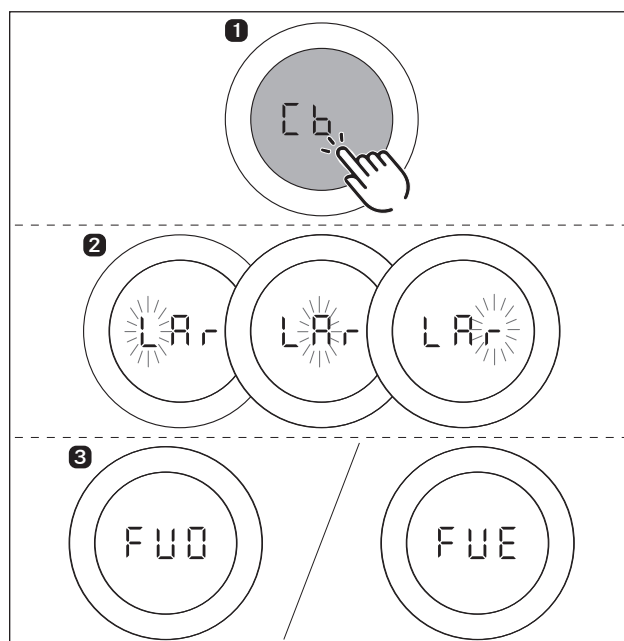


Fig. 4 Lancement de la mise à jour

- Lancer la mise à jour par une brève pression sur « b ».
- Durée de la mise à jour : env. 1-2 minutes.
- Affichage sur le bouton de commande : LAR pour la mise à jour du système complet, L - r pour la mise à jour des tables de cuisson seules.
- Puis, les symboles se mettent à clignoter l'un après l'autre :
 - L clignote : mise à jour de la table de cuisson gauche.
 - R clignote : mise à jour du dispositif aspirant.
 - r clignote : mise à jour de la table de cuisson droite.
- Une fois la mise à jour logicielle installée, un signal sonore est émis et le système affiche « FUD » (aucune erreur rencontrée).
- Si une erreur a été rencontrée lors de la mise à jour, la mention « FUE » est affichée.
- Confirmez la sélection par une pression.

Dépannage

Si le « b » de « b » est affiché à luminosité réduite, le système n'a reconnu aucune clé USB.

- Laissez la clé branchée sur l'appareil et coupez l'alimentation électrique pendant 1 minute.

Autres mesures de dépannage :

- Les noms des fichiers de mise à jour ne doivent pas être modifiés (en particulier la mention « __.upd »).
- Ouvrez le menu de configuration « b », puis connectez la clé USB.

PRO3XSUUMFR-001