

Aggiornamento del software del sistema Pro 3.0

Preparazione della chiavetta USB

- Scaricare il file ZIP di aggiornamento dal servizio PartnerNet (<https://partner.bora.com>).
- Decomprimere il file ZIP.
- Caricare i file di aggiornamento decompressi su una chiavetta USB formattata in FAT32.



- i** Utilizzare sempre i file di update più aggiornati. I file non devono essere modificati.
- i** Una volta collegata la chiavetta USB, l'aspiratore riconosce in automatico quali piani cottura sono collegati e li aggiorna con i relativi file di update.

Come effettuare l'aggiornamento del software

- i** È possibile aggiornare solo i piani cottura totalmente funzionali. Verificare la funzionalità.

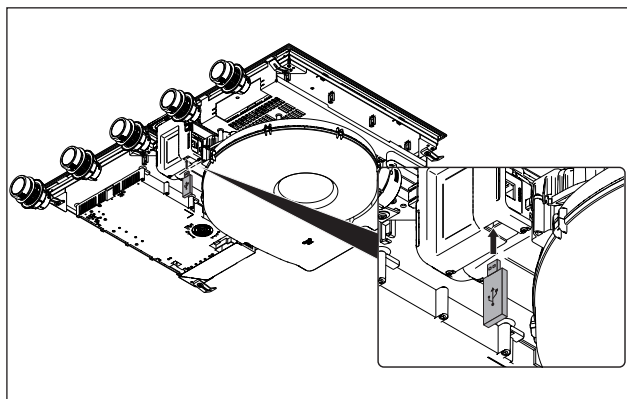


Fig. 1 Collegamento della chiavetta USB

- Collegare la chiavetta USB all'aspiratore del piano cottura.

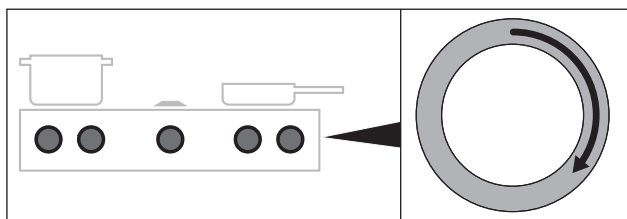


Fig. 2 Attivazione del sistema

- Attivare l'intero sistema con una qualsiasi manopola di comando.

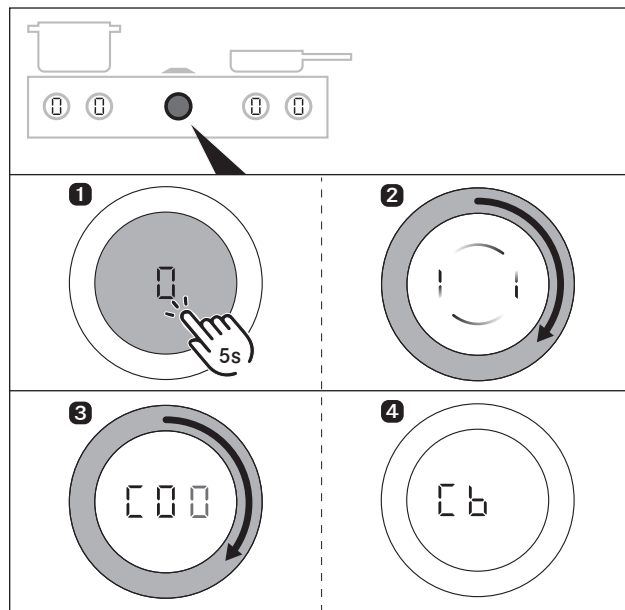


Fig. 3 Richiamo del menu di configurazione

- Premere a lungo sulla manopola del ventilatore fino a udire il secondo segnale sonoro.
- Ruotare l'anello della manopola in senso orario fino alla voce di menu "Cb".

- i** Una volta che il dispositivo riconosce la chiavetta USB, viene visualizzata una "b" pienamente illuminata.

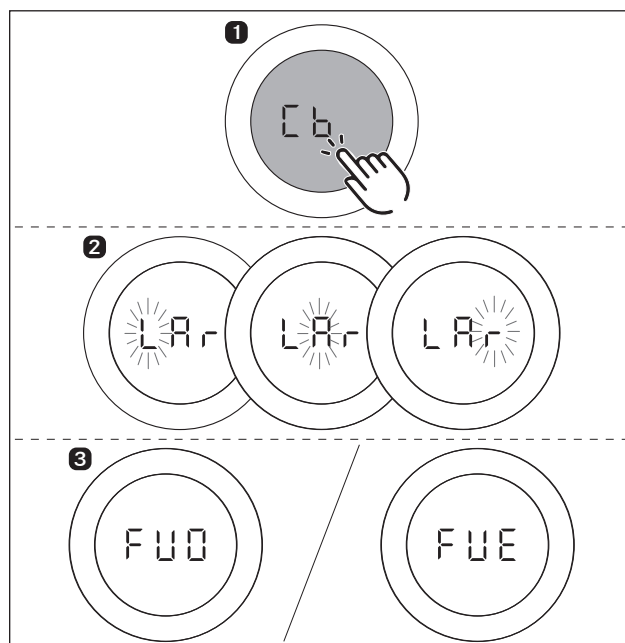


Fig. 4 Avviamento dell'aggiornamento software

- Avviare l'aggiornamento esercitando una leggera pressione su "Cb".
- Durata aggiornamento: ca. 1-2 minuti.
- Display della manopola di comando: LAr - in caso di aggiornamento dell'intero sistema, L-r se vengono aggiornati solo i piani cottura.

PRO3XSUUMIT-002

- A questo punto iniziano a lampeggiare una posizione dopo l'altra:
 - L lampeggiante: È in corso l'aggiornamento del piano cottura sinistro.
 - Fl lampeggiante: È in corso l'aggiornamento dell'aspiratore del piano cottura.
 - r lampeggiante: È in corso l'aggiornamento del piano cottura destro.
- Una volta installato con successo l'aggiornamento software, viene emesso un segnale sonoro e il sistema segnala l'assenza di errori con la scritta "FUE".
- Qualora si sia verificato qualche errore durante l'aggiornamento compare invece la scritta "FUE".
- Confermare l'avviso con un tocco.

Controllo finale

Eseguire l'esportazione dei dati

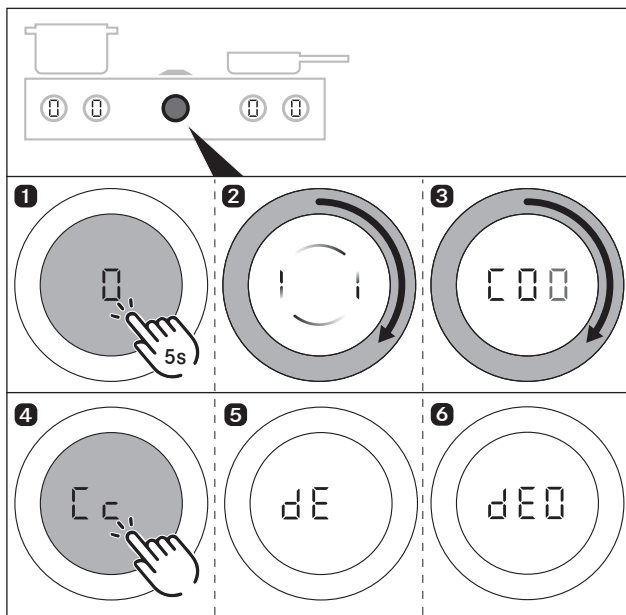


Fig. 5 Eseguire l'esportazione dei dati

- i** Aspettare almeno 2 minuti tra l'aggiornamento software e l'esportazione dei dati.

- Premere a lungo sulla manopola del ventilatore fino a udire il secondo segnale sonoro.
- Ruotare l'anello della manopola in senso orario fino alla voce di menu "C c".
- Avviare l'esportazione dei dati esercitando una leggera pressione su "C c".
- Durante l'esportazione dei dati il display della manopola di comando visualizza "dE".
- Quando l'esportazione dei dati è conclusa la manopola di comando visualizza "dEO".
- Rimuovere la chiavetta USB dall'apparecchio

Controllo della versione software

- i** Aspettare almeno 2 minuti tra l'esportazione dei dati e la verifica della versione software.

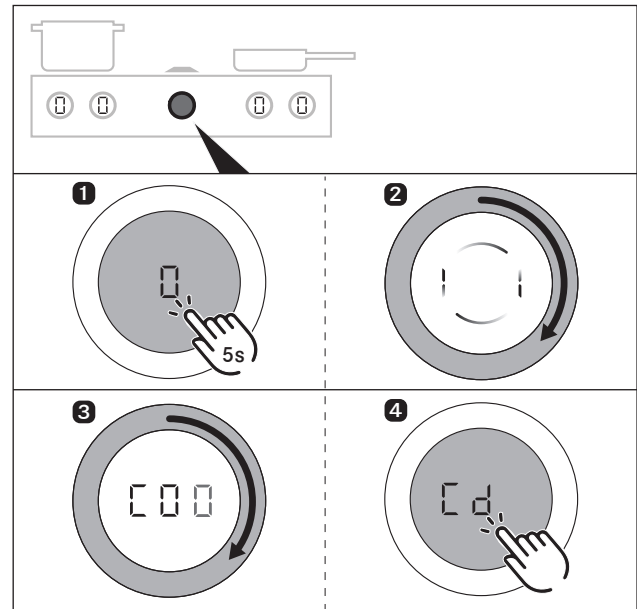


Fig. 6 Controllo della versione software

- Premere a lungo sulla manopola del ventilatore fino a udire il secondo segnale sonoro.
- Ruotare l'anello della manopola in senso orario fino alla voce di menu "C d".
- Esercitando una leggera pressione su "C d" viene visualizzata la versione attuale del software.
- Girando l'anello della manopola viene visualizzata la versione software delle relative componenti (piano cottura di sinistra, aspiratore del piano cottura ossia piano cottura di destra)
- La versione software indicata deve corrispondere a quella dell'aggiornamento.

Risoluzione problemi

Se compare in modalità attenuata il simbolo "b" alla voce di menu "C b", significa che il sistema non è riuscito a riconoscere la chiavetta USB.

- Scollegare la chiavetta per 5 secondi e ricollegarla.
- oppure
- Lasciare inserita la chiavetta nell'apparecchio e staccare l'alimentazione per 1 minuto.

Modalità alternative di risoluzione dei problemi:

- I nomi dei file di aggiornamento non devono essere modificati (in particolare quelli con estensione ".upd").
- Aprire il menu di configurazione "Cb", quindi inserire la chiavetta USB.