

SL Priloga: Sprememba plinskega priključka

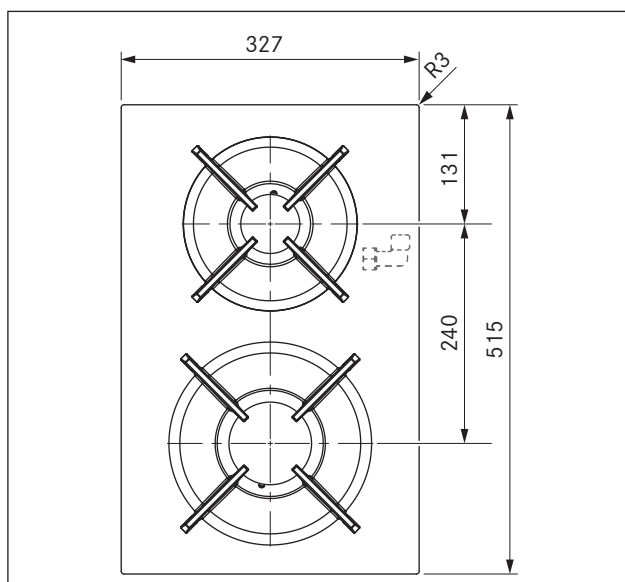
- i** Pozor: Spremenjen plinski priključek. Poleg navodil za montažo upoštevajte naslednja navodila.
- i** Upoštevajte vsa opozorila in varnostne napotke v navodilih za montažo.
- i** Veljavno za CKG-003.

CKG

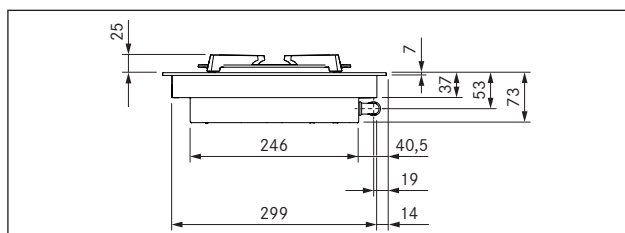
Parameter	Vrednost
Plinski priključek	1/2-palčni notranji navoj

Tab. 1.1 Plinski priključek

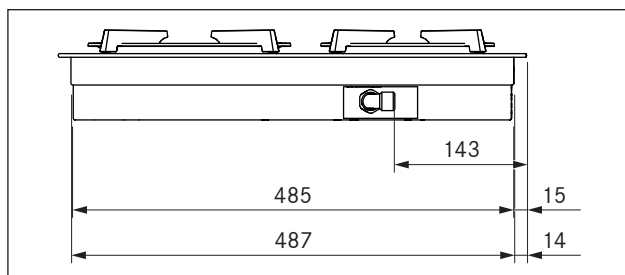
Dimenzije naprave CKG



SI. 1.1 Dimenzije naprave CKG, pogled od zgoraj



SI. 1.2 Dimenzije naprave CKG, pogled od spredaj



SI. 1.3 Dimenzije naprave CKG, pogled od strani

Posebni nasveti za montažo za plinsko kuhhalno ploščo CKG

- ▶ Upoštevajte lokalne predpise in pogoje priključitve za plinske kuhhalne plošče.
- ▶ Pred priključitvijo naprave preverite skladnost nastavitve naprave z lokalnimi pogoji priključitve (vrsta plina, tlak plina).

i Če je plinska kuhhalna ploščo CKG nameščena desno od odvoda, priporočamo uporabo ogrodja 900 mm.

i Minimalna zahteva za delovanje plinske kuhhalne ploščo CKG: Programska oprema sistema 03.00 (ali novejša)

- ▶ Po potrebi izvedite poizvedbo o nameščeni različici programske opreme (glejte navodila za uporabo).
- ▶ Po potrebi izvedite posodobitev programske opreme sistema (glejte navodila za uporabo).

i Najmanjša razdalja med delovno ploščo in zgornjo omarico pri plinskih napravah 650 mm.

i Pri sistemih z obtočnim zračenjem je treba predvideti odprtino za povratni tok, ki znaša vsaj 1000 cm² na eno enoto za čiščenje zraka.

i Zagotovite zadostno prezračevanje.

i V skladu z ustreznimi predpisi mora biti priključitev kuhhalne ploščo na plinsko napeljavo izvedena z zapiralno pipo.

i Napeljava cevi mora biti tako zapahnjena, da ni izpostavljena deformaciji, zastoju ali abraziji.

i Priključki zapiralne pipe in napeljave za dovajanje plina morajo biti dostopni.

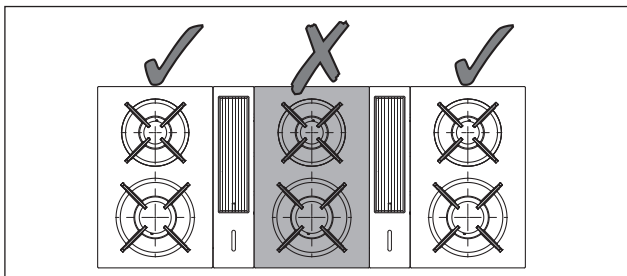
i Regulator tlaka mora ustrezati nastavljeni vrsti plina in nastavljenemu tlaku ter biti v skladu s krajevnimi in zakonskimi zahtevami.

i Napeljava cevi plinskega priključka ne sme imeti stika z dimom ali izpušnim priključkom pečice.

i Napeljava cevi se ne sme dotikati vročih površin kuhhalne ploščo ali drugih naprav.

Namestitev plinske kuhhalne ploščo CKG z dvema odvodoma pare

Če se plinska kuhhalna ploščo uporablja kot različica montaže z dvema odvodoma pare, mora biti montirana na strani. Pri vgradnji med dva odvoda pare lahko obojestranska vleka zraka vpliva na plamen.

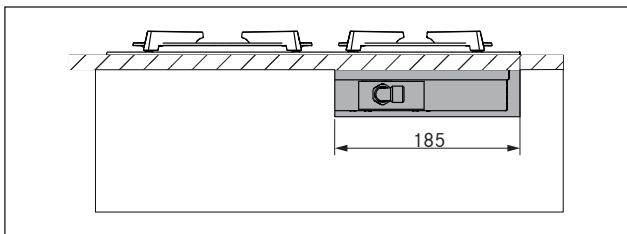


SI. 1.4 Namestitev CKG z dvema odvodoma pare

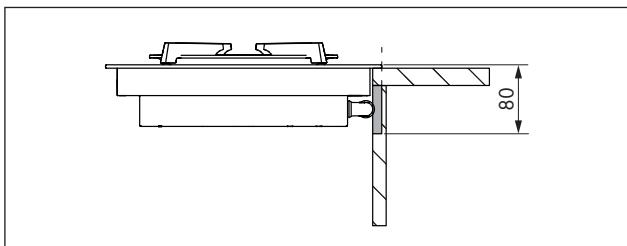
Prilagoditve na ogrodju za plinski priključek (samo ogrodje z 800 mm)

Če je plinska kuhalna plošča nameščena desno od odvoda pare CKA2, lahko pride do težav s prostorom v ogrodju širine 800 mm. Zato je treba odstraniti desno steno ogrodja.

- i** Preden lahko vgradite CKG, morate na napravi vzpostaviti plinski priključek.
- i** Za delovne plošče, debelejšje od 40 mm, bo morda treba pripraviti vdolbine na območju plinskega priključka.
- i** Kotni del in prekrivna matica plinskega priključka ne smeta imeti stika z ogrodjem itd. in ne smeta biti mehansko obremenjena.



SI. 1.5 Stranski izrez za plinski priključek

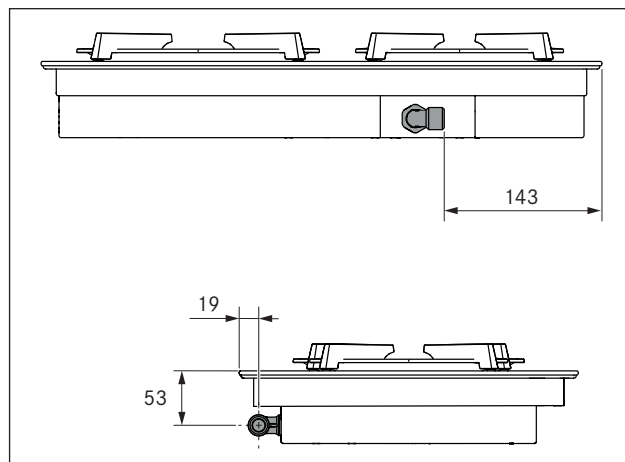


SI. 1.6 Stranski izrez za plinski priključek (pogled od spredaj)

Plinska inštalacija

- i** Namestitev in montažo lahko izvedete le v skladu z veljavno nacionalno zakonodajo, predpisi in standardi.
- i** Delo smejo opraviti le usposobljeno strokovno osebje, ki pozna in upošteva dodatne predpise lokalnega podjetja za oskrbo z električno energijo.
- i** Plinski priključek mora biti izveden, pred vgradnjo kuhalne plošče na delovno ploščo.

Plinski priključek



SI. 1.7 Položaj plinskega priključka

Plinski priključek je izveden na napravi prek vnaprej sestavljenega kotnega dela z 1/2-palčnim cilindričnim notranjim navojem. Če je zaradi nacionalnih predpisov potrebna konična povezava, je treba uporabiti cilindrično-konični prehodni del (vključen v obseg dobave).

Vzpostavitev plinskega priključka

- ▶ Zaprite dovod plina.
- ▶ Pred priklopom kuhalne plošče izklopite glavno stikalo/prekinjevalec električnega tokokroga.
- ▶ Zavarujte glavno stikalo/prekinjevalec električnega tokokroga pred nepooblaščenim ponovnim vklopom.
- ▶ Prepričajte se, da naprava ni pod napetostjo.
- ▶ Preverite vrsto plina in tlak plina napeljave za dovajanje plina.
- ▶ Prepričajte se, da je naprava opremljena s pravo vrsto šobe, da tako zagotovite pravi plamen gorilnika in varno uporabo.
- ▶ Iz priključnega kotnika odstranite varnostni pokrov.
- ▶ Napravo priključite na dovod plina.
- ▶ Po vgradnji kuhalne plošče preverite vse povezave med kuhavno ploščo in plinskim priključkom s primernimi preskusnimi sredstvi. Puščanje ni dovoljeno.
- ▶ Izdelajte testni protokol puščanja in ga prenesite na uporabnika.

- i** Plinska kuhalna plošča je tovarniško nastavljena na zemeljski plin G20/20mbar (že montirano). Če uporabljate drugo vrsto plina, ga morate prilagoditi v meniju za konfiguracijo na kuhalni plošči.