

SK Príloha: Zmena plynovej prípojky

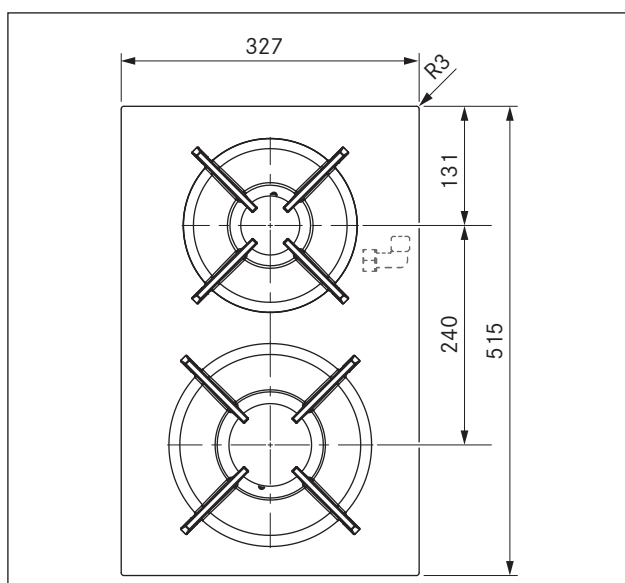
- i** Pozor: Zmenená plynová prípojka. Okrem návodu na montáž sa riadte nasledujúcimi pokynmi.
- i** Riadte sa všetkými bezpečnostnými a varovnými upozoreniami v návode na montáž.
- i** Platí pre CKG-003.

CKG

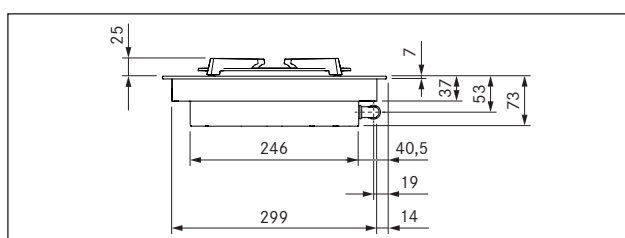
Parameter	Hodnota
Plynová prípojka	Vnútrotný závit 1/2 "

Tab. 1.1 Plynová prípojka

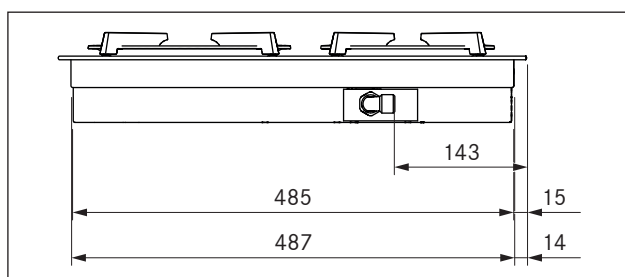
Rozmery spotrebiča CKG



Obr. 1.1 Rozmery spotrebiča CKG, pohľad zhora



Obr. 1.2 Rozmery spotrebiča CKG, pohľad spredu



Obr. 1.3 Rozmery spotrebiča CKG, pohľad z boku

Špeciálne montážne pokyny pre plynovú varnú dosku CKG

- ▶ Riadte sa miestnymi predpismi a podmienkami pre pripojenie platnými pre plynové varné dosky.
- ▶ Pred pripojením zariadenia skontrolujte, či sa zhodujú miestne podmienky pripojenia (druh a tlak plynu) a nastavenie zariadenia.

i Ak sa plynová varná doska CKG zabuduje napravo od digestora, odporúča sa použiť korpus so šírkou 900 mm.

i Minimálna požiadavka na prevádzku plynovej varnej dosky CKG: Softvér systému 03.00 (alebo vyšší)

▶ V prípade potreby zistite nainštalovanú verziu softvéru (pozri návod na použitie).

▶ V prípade potreby vykonajte aktualizáciu softvéru systému (pozri návod na použitie).

i Minimálna vzdialenosť medzi pracovnou doskou a hornou skrinkou pri plynových spotrebičoch 650 mm.

i Pri recirkulačných systémoch musí byť pre každú čistiacu jednotku vzduchu naplánovaný otvor spätného prúdenia minimálne 1000 cm².

i Postarajte sa o dostatočné vetranie.

i Pripojenie varnej dosky k plynovému vedeniu s predradeným uzatváracím kohútikom musí byť vykonané v súlade s príslušnými platnými predpismi.

i Hadicové vedenie musí byť uložené tak, aby nebolo vystavené žiadnym deformáciám, prehnutiu ani odieraniu.

i Pripojenia uzatváracieho kohútika a prívodného plynového vedenia musia byť prístupné.

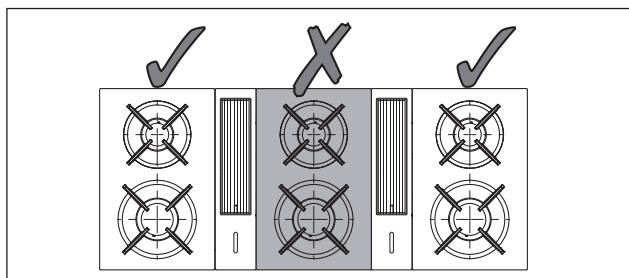
i Regulátor tlaku musí vyhovovať nastavenému druhu plynu a nastavenému tlaku plynu a spĺňať miestne a zákonné požiadavky.

i Hadicové vedenie plynovej prípojky sa nesmie dostať do kontaktu s dymom alebo vývodom dymovodu rúry.

i Hadicové vedenie sa nesmie dotýkať horúcich povrchov varnej dosky alebo iných zariadení.

Umiestnenie plynovej varnej dosky CKG s dvomi digestormi

Ak sa plynová varná doska používa pri montážnom variante s dvomi digestormi, musí sa namontovať na bok. Pri montáži medzi digestory môže dôjsť k negatívnemu vplyvu na plamene kvôli obojstrannému ťahu vzduchu.

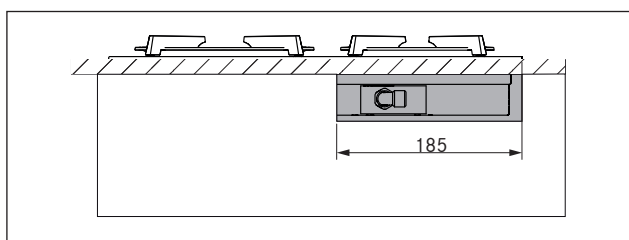


Obr. 1.4 Umiestnenie dosky CKG s dvomi digestormi

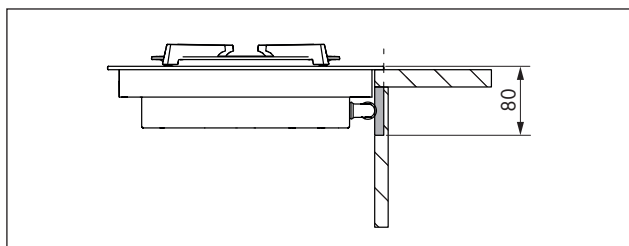
Úpravy na korpuse pre plynovú prípojku (iba korpus 800 mm)

Ak sa plynová varná doska namontuje napravo od digestora CKA2, korpus so šírkou 800 mm môže viesť k problémom s miestom. Z tohto dôvodu sa musí vybrať pravá stena korpusu.

- i** Skôr než môže nasledovať montáž CKG, na spotrebiči sa musí vyhotoviť plynová prípojka.
- i** Pri pracovných doskách s hrúbkou nad 40 mm môže byť potrebné urobiť výrezy okolo plynovej prípojky.
- i** Koleno a prevlečná matica plynovej prípojky sa nesmú dotýkať korpusu a nesmú byť mechanicky zaťažené.



Obr. 1.5 Bočný výrez pre plynovú prípojku

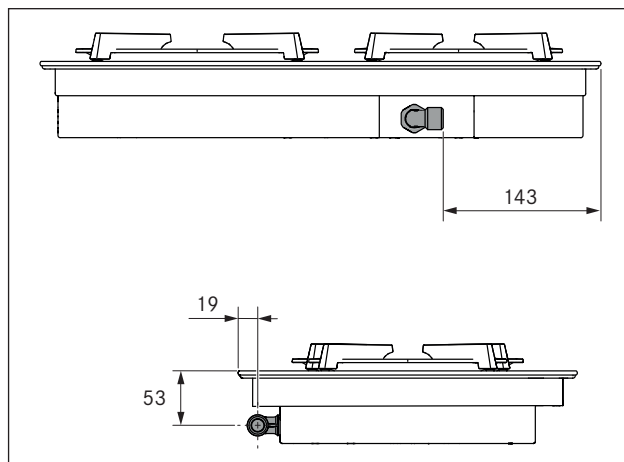


Obr. 1.6 Bočný výrez pre plynovú prípojku (pohľad spredu)

Inštalácia plynu

- i** Montáž, inštalácia a uvedenie do prevádzky sa smie vykonávať iba s prihliadnutím na národné platné zákony, predpisy a normy.
- i** Tieto práce musia vykonávať kvalifikovaní odborníci, ktorí poznajú dodatočné predpisy miestnych dodávateľov energie.
- i** Plynovú prípojku je potrebné zabezpečiť pred montážou varnej dosky do pracovnej dosky.

Plynová prípojka



Obr. 1.7 Umiestnenie plynovej prípojky

Plynová prípojka na spotrebiči sa vytvorí pomocou predmontovaného kolena s cylindrickým vnútorným závitom 1/2". Ak národné predpisy určujú kužeľovitú prípojku, je potrebné použiť prechodový kus cylindrický-kónický (je súčasťou rozsahu dodávky).

Vytvorenie plynovej prípojky

- ▶ Pripojte prívod plynu.
- ▶ Pred pripojením varnej dosky vypnite hlavný vypínač/poistkový automat.
- ▶ Zaisťte hlavný vypínač/poistkový automat proti neoprávnenému opätovnému zapnutiu.
- ▶ Skontrolujte, či spotrebič nie je pod napätím.
- ▶ Skontrolujte typ a tlak plynu v prívodnom plynovom vedení.
- ▶ Pre zaručenie správneho plameňa horáka a pre bezpečnú prevádzku sa ubezpečte, že spotrebič je vybavený správnym typom dýz.
- ▶ Stiahnite ochranný kryt pripojovacieho uholníka.
- ▶ Spotrebič pripojte na prívod plynu nasledovne.
- ▶ Po montáži varnej dosky skontrolujte všetky spojenia medzi varnou doskou a plynovou prípojkou s vhodnými skúšobnými prostriedkami. Úniky nie sú prípustné.
- ▶ Vypracujte protokol kontroly netesností a odovzdajte ho používateľovi.

- i** Plynová varná doska je z výroby prednastavená (predmontovaná) na zemný plyn G20/20 mbar. Ak sa používa iný typ plynu, musí sa toto upraviť v konfiguračnom menu na varnej doske.