

RU Приложение. Изменение подключения к газовой сети

- i** Внимание! Изменен принцип подключения к газовой сети. Помимо указаний в руководстве по монтажу, соблюдайте приведенные далее инструкции.
- i** Соблюдайте все указания и требования по технике безопасности, приведенные в руководстве по монтажу.
- i** Касается модели CKG-003.

CKG

Параметр	Значение
Подключение к газовой сети	1/2" с внутренней резьбой

таблица 1.1 Подключение к газовой сети

Размеры устройства CKG

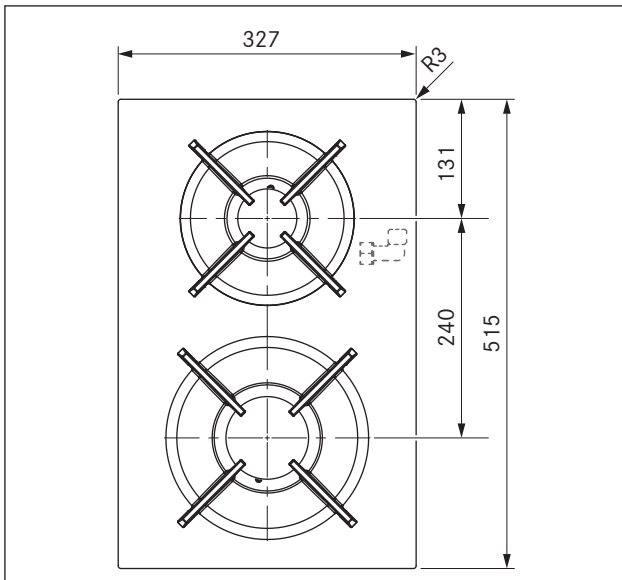


рис. 1.1 Размеры устройства CKG, вид сверху

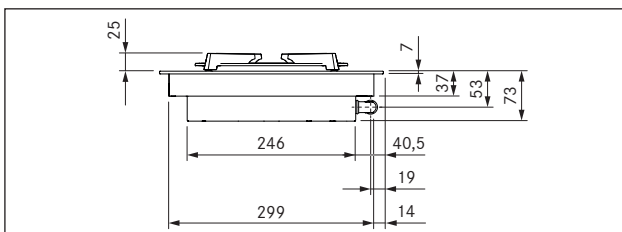


рис. 1.2 Размеры устройства CKG, вид спереди

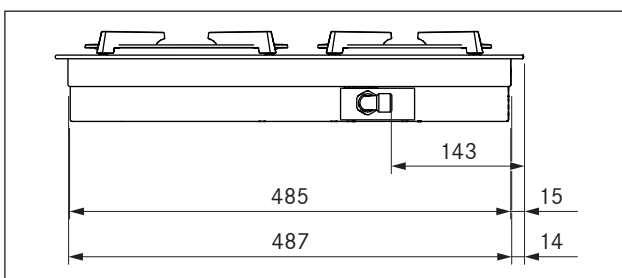


рис. 1.3 Размеры устройства CKG, вид сбоку

Специальные указания по монтажу газовой варочной панели CKG

- ▶ Соблюдайте действующие предписания и условия подключения газовых варочных панелей.
- ▶ Перед подключением устройства проверьте, соответствуют ли региональные условия подключений к источникам газоснабжения (тип газа и давления газа) параметрам данного устройства.

i Если газовая варочная панель CKG устанавливается справа от вытяжки, рекомендуется использовать корпус шириной 900 мм.

i Минимальные требования для эксплуатации газовой варочной панели CKG: системное программное обеспечении версии 03.00 (или более новое)

- ▶ При необходимости выполните запрос установленной версии программного обеспечения (см. руководство по эксплуатации).
- ▶ При необходимости обновите системное программное обеспечение (см. руководство по эксплуатации).

i Минимальное расстояние между столешницей и навесным шкафом для газовых варочных панелей составляет 650 мм.

i В системах с рециркуляцией площадь сечения отверстий для обратного потока должна составлять не менее 1000 см² на блок очистки воздуха.

i Следует обеспечить надлежащую вентиляцию.

i Подключение варочной панели к системе газоснабжения должно осуществляться с соблюдением действующих предписаний путем установки предвключенного запорного клапана.

i Шланг должны быть проложен таким образом, чтобы он не подвергался любой деформации, сгибанию или истиранию.

i Соединения запорного клапана и трубопровода подачи газа должны быть доступны.

i Регулятор давления должен соответствовать выбранному типу газа и установленному значению давления, а также местным и иным нормативным требованиям.

i Шланг не должен иметь контакта с дымоходом печи.

i Шланг не должен иметь контакта с горячими поверхностями варочной панели или других устройств.

Расположение газовой варочной панели CKG с двумя вытяжками

Если газовая варочная панель используется в варианте монтажа с двумя вытяжками, ее необходимо устанавливать сбоку. При установке между вытяжками на пламя может оказать влияние двусторонняя тяга обеих систем.

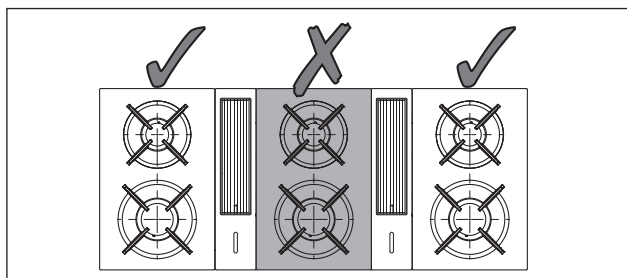


рис. 1.4 Расположение СКГ с двумя вытяжками

Подгонка корпуса для подключения к газовой сети (только корпус шириной 800 мм)

Если газовая варочная поверхность устанавливается справа от вытяжки СКА2, при использовании корпуса шириной 800 мм могут возникнуть проблемы с нехваткой места. Поэтому необходимо снять правую стенку корпуса.

- i** Перед встраиванием варочной панели СКГ в корпус необходимо подключить устройство к газовой сети.
- i** Для этого в столешницах толщиной более 40 мм необходимо сделать углубление в области подключения к газовой сети.
- i** Угловой фитинг и накидная гайка для подключения к газовой сети не должны соприкасаться с корпусом и другими частями, а также подвергаться механической нагрузке.

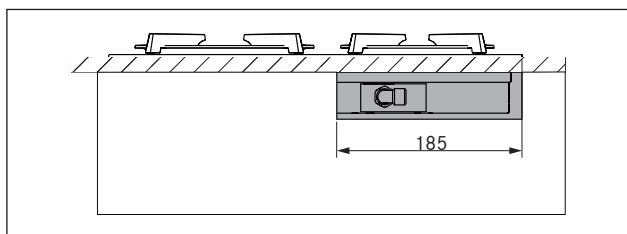


рис. 1.5 Боковой вырез для подключения к газовой сети

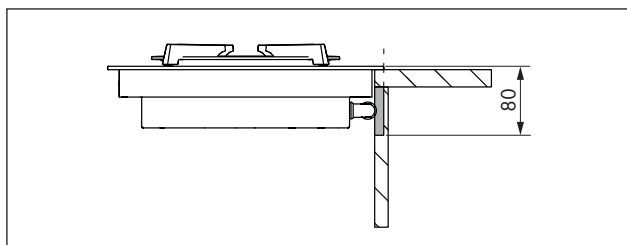


рис. 1.6 Боковой вырез для подключения к газовой сети (вид спереди)

Газовое оборудование

- i** При монтаже, установке и вводе в эксплуатацию следует обязательно соблюдать национальные законы, предписания и стандарты.

i Работы должны выполнять квалифицированные специалисты, которые знают и соблюдают дополнительные распоряжения местной энергоснабжающей компании.

i Подключение к газовой сети должно быть выполнено до монтажа варочной панели в столешницу.

Подключение к газовой сети

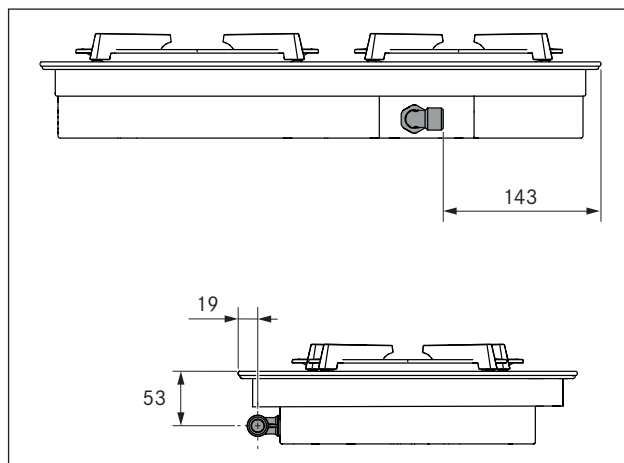


рис. 1.7 Расположение подключения к газовой сети

Подключение устройства к газовой сети осуществляется с помощью предварительно собранного углового фитинга с цилиндрической внутренней резьбой 1/2". Если в соответствии с национальными нормами требуется коническое соединение, необходимо использовать переходник цилиндрическо-конический (входит в комплект поставки).

Выполнение подключения к газовой сети

- ▶ Перекройте подачу газа.
- ▶ Отключите главный выключатель/защитный автомат перед подключением варочной панели.
- ▶ Заблокируйте главный выключатель/защитный автомат от несанкционированного повторного включения.
- ▶ Убедитесь в отсутствии напряжения.
- ▶ Проверьте тип газа и давление газа в линии подачи газа.
- ▶ Убедитесь в том, что устройство оснащено подходящим видом форсунок для обеспечения правильного пламени горелки и безопасной эксплуатации.
- ▶ Снимите защитный колпачок с соединительного углового фитинга.
- ▶ Подключите устройство к газовой сети.
- ▶ После встраивания варочной панели проверьте с помощью подходящих средств контроля все соединения между варочной панелью и всеми подключениями к газовой сети. Утечки недопустимы.
- ▶ Разработайте протокол проверки на герметичность и передайте его пользователю.

i Газовая варочная панель настроена (предварительно собрана) на использование природного газа G20/20 мбар. Если используется другой тип газа, это необходимо отрегулировать в меню настроек варочной панели.