

# PT Folha suplementar: alteração da ligação de gás

- i** Atenção: ligação de gás alterada. Ter em atenção as instruções que se seguem adicionais às instruções de montagem.
- i** Ter em atenção todas as instruções de segurança e advertências nas instruções de montagem.
- i** Válido para CKG-003.

## CKG

Parâmetros	Valor
Ligação de gás	Rosca fêmea 1/2"

Tab. 1.1 Ligação de gás

### Dimensões do aparelho CKG

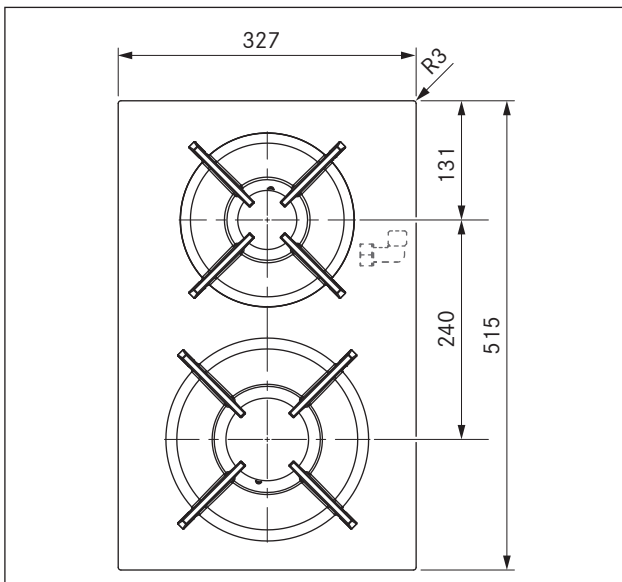


Fig. 1.1 CKG dimensões do aparelho vista de cima

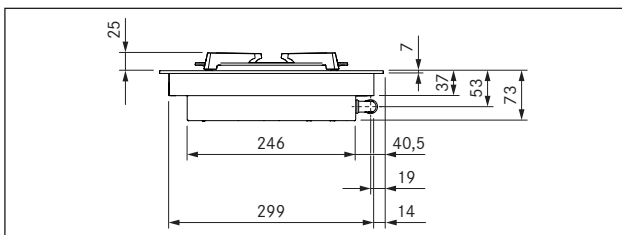


Fig. 1.2 CKG dimensões do aparelho vista frontal

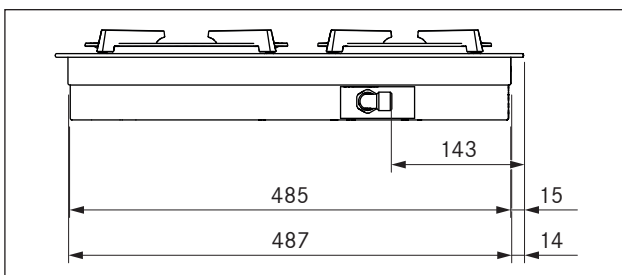


Fig. 1.3 Dimensões do aparelho CKG, vista lateral

### Especificações de montagem específicas para a placa de cozinhar a gás CKG

- ▶ Ter em atenção as disposições e as condições de ligação locais para a placa de cozinhar a gás.
- ▶ Antes de fazer a ligação do dispositivo, verifique se as condições de ligação locais (tipo de gás e pressão de gás) e as configurações do aparelho são coincidentes.
- i** Se for instalado uma placa de cozinhar a gás junto ao exaustor, é recomendada a utilização de um armário com 900 mm.
- i** Requisito mínimo para o funcionamento da placa de cozinhar a gás CKG: Software de sistema 03.00 (ou superior)
- ▶ Se necessário, consultar a versão de software instalada (ver manual de instruções).
- ▶ Se necessário, atualizar o software de sistema (ver manual de instruções).
- i** Distância mínima de 650 mm entre a bancada e o armário superior para aparelhos a gás.
- i** Nos sistemas de recirculação de ar, deve ser fornecida uma abertura de retorno do ar de, pelo menos, 1000 cm<sup>2</sup> por purificador de ar.
- i** Assegurar uma ventilação adequada.
- i** Em conformidade com as disposições válidas relevantes, a ligação da placa de cozinhar à conduta de gás deve ser realizada ligando uma válvula de corte.
- i** O tubo flexível deve ser instalado de forma a não sofrer deformação, flambagem ou abrasão.
- i** A ligação da válvula de corte e o tubo de conduta de gás devem estar acessíveis.
- i** O regulador de pressão tem de respeitar o tipo de gás e a pressão de gás adequados, bem como cumprir os requisitos locais legais.
- i** O tubo flexível de ligação de gás não pode estar em contacto com fumo ou gases de exaustão de um forno.
- i** A mangueira não deve estar em contacto com as superfícies quentes da placa de cozinhar ou de outros objetos quentes.

### Posicionamento da placa de cozinhar a gás CKG com dois exaustores de placa

Se a placa de cozinhar a gás for utilizada numa variante de montagem com dois exaustores de placa, esta deve ser montada na lateral. Ao instalar entre os exaustores de placa, as chamas podem ser afetadas pela ventilação proveniente de ambos os lados.

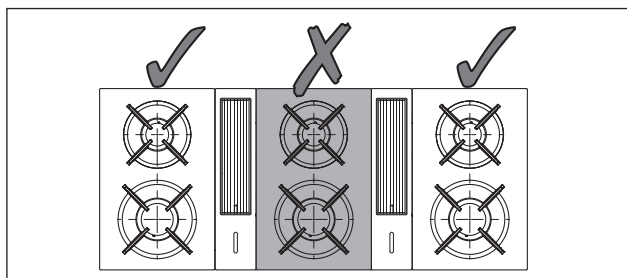


Fig. 1.4 Posicionamento da CKG com dois exaustores de placa

### Adaptações ao armário à ligação de gás (apenas para armários com 800 mm)

Um exaustor de placa CKA2 montado à direita de uma placa de cozinhar a gás, pode originar problemas de espaço num armário com 800 mm de largura. Por esse motivo, o painel direito do armário deve ser excluído.

- i** Antes de poder ser instalada a CKG, a ligação de gás deve ser estabelecida com o aparelho.
- i** Numa bancada com uma espessura superior a 40 mm, pode ser necessário fazer um recorte na área da ligação de gás.
- i** O cotovelo e a porca da ligação de gás não devem entrar em contacto com o armário e não devem ser submetidos a cargas mecânicas.

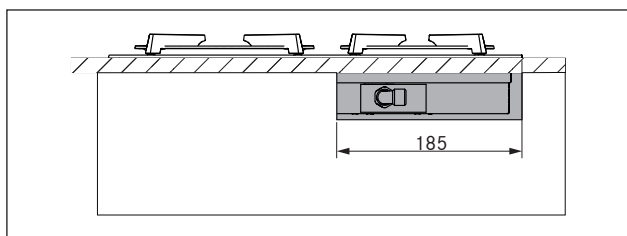


Fig. 1.5 Recorte lateral da ligação de gás

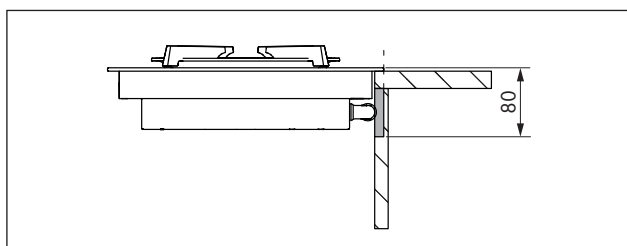


Fig. 1.6 Recorte lateral da ligação de gás (visão frontal)

## Instalação de gás

- i** A montagem, a instalação e a colocação em funcionamento devem ser realizadas apenas em conformidade com as leis, disposições e normas aplicáveis a nível nacional.

- i** Os trabalhos devem ser realizados por pessoal técnico qualificado que esteja familiarizado e cumpra os regulamentos adicionais das empresas locais de fornecimento de energia elétrica.

- i** A ligação de gás deve ser realizada antes da montagem da placa de cozinhar na bancada.

## Ligação de gás

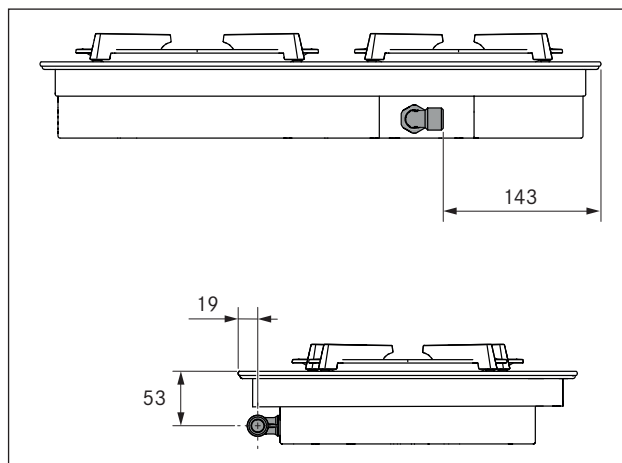


Fig. 1.7 Posição da ligação de gás

A ligação de gás é realizada no aparelho através de um cotovelo pré-montado com uma rosca fêmea cilíndrica 1/2. Se for exigido pelas disposições nacionais uma ligação cônica, aplicar um casquilho cilíndrico-cônico (incluído no âmbito de fornecimento).

## Ligação de gás

- ▶ Fechar a alimentação de gás.
- ▶ Desligar o interruptor principal/disjuntor antes da ligação da placa de cozinhar.
- ▶ Proteger o interruptor principal/disjuntor contra uma religação não autorizada.
- ▶ Assegurar a ausência de tensão.
- ▶ Verificar o tipo de gás e a pressão do gás do tubo de alimentação de gás.
- ▶ Assegurar que o aparelho está equipado com o tipo de bico correto, para garantir uma chama do queimador adequada e uma operação segura.
- ▶ Retirar a tampa de proteção do cotovelo de ligação.
- ▶ Ligar o aparelho ao abastecimento de gás.
- ▶ Após a instalação da placa de cozinhar, verificar todas as ligações entre a placa de cozinhar e a ligação de gás com o equipamento de teste adequado. Não são permitidas fugas.
- ▶ Elaborar um relatório do teste de fuga e entregá-lo ao utilizador.

- i** A placa de cozinhar a gás é predefinida de fábrica para gás natural G20/20mbar (pré-montado). Se for utilizado outro tipo de gás, deve ser adaptado no menu de configuração da placa de cozinhar.