

NL Bijlage: verandering gasaansluiting

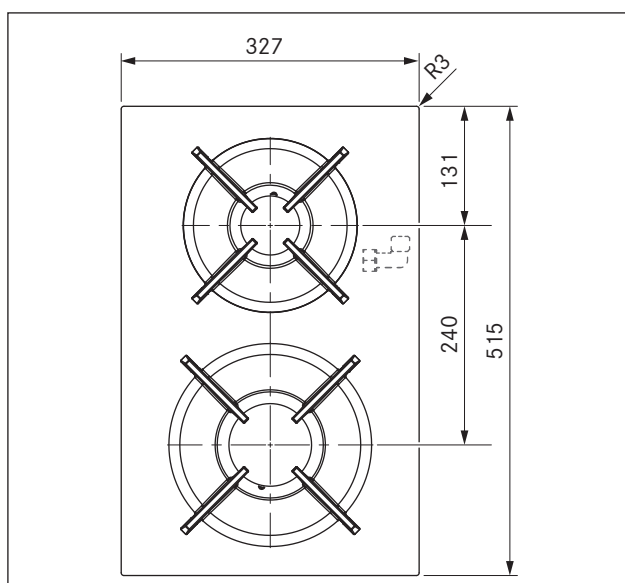
- i** Let op: veranderde gasaansluiting. Neem naast de montagehandleiding de volgende instructies in acht.
- i** Neem alle veiligheidsbepalingen en waarschuwingen in de montagehandleiding in acht.
- i** Geldt voor CKG-003.

CKG

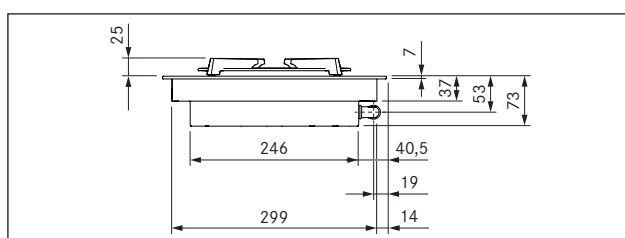
Parameter	Waarde
Gasaansluiting	1/2 " binnendraad

Tab. 1.1 Gasaansluiting

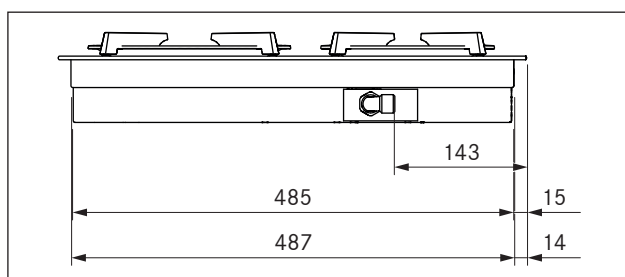
Toestelafmetingen CKG



Afb. 1.1 CKG toestelafmetingen bovenaanzicht



Afb. 1.2 CKG toestelafmetingen vooraanzicht



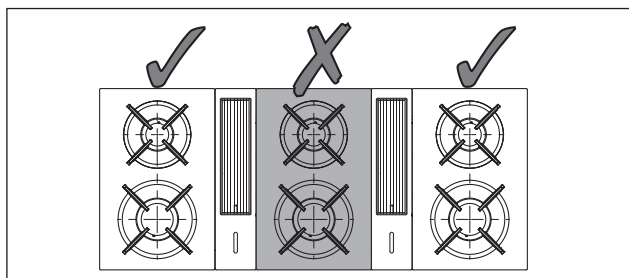
Afb. 1.3 CKG toestelafmetingen zijaanzicht

Speciale montage-instructies voor het gaskookveld CKG

- ▶ Neem de lokale voorschriften en aansluitvoorwaarden voor gaskookvelden in acht.
- ▶ Controleer, vooraleer u het apparaat aansluit, of de apparaatinstellingen overeenstemmen met de plaatselijke aansluitvoorwaarden (soort gas en gasdruk).
- i** Als een gaskookveld CKG rechts van de afzuiging wordt geïnstalleerd, wordt aanbevolen een corpus met 900 mm te gebruiken.
- i** Minimumvereiste voor gebruik van het gaskookveld CKG: systeemsoftware versie 03.00 (of hoger)
- ▶ Vraag zo nodig de geïnstalleerde softwareversie op (zie bedieningshandleiding).
- ▶ Voer indien nodig een update van de systeemsoftware uit (zie bedieningshandleiding).
- i** Minimaal 650 mm afstand tussen werkblad en bovenkast bij gastoestellen.
- i** Bij recirculatiesystemen moet een terugstroomopening van minimaal 1000 cm² per luchtreinigingsunit worden voorzien.
- i** Zorg voor voldoende ventilatie.
- i** Overeenkomstig de van kracht zijnde voorschriften moet er ook een afsluitkraan worden voorzien vóór de aansluiting van het kookveld op de gasleiding.
- i** De slangleiding moet zodanig worden gemonteerd dat ze niet kan vervormen, knikken of barsten.
- i** De aansluitingen van de afsluitkraan en gasleiding moeten bereikbaar zijn.
- i** De drukregelaar moet beantwoorden aan het vooraf ingestelde type gas en de gasdruk alsook aan de lokale en wettelijke voorschriften.
- i** De slangleiding van de gasaansluiting mag niet in contact komen met rook of met de gasafvoerbuïs van een kachel.
- i** De slangleiding mag niet in contact komen met hete oppervlakken van het kookveld of andere apparaten.

Plaatsing van het gaskookveld CKG met twee kookveldafzuigingen

Bij gebruik van het gaskookveld in de montagevariant met twee kookveldafzuigingen, moet dit kookveld aan de zijkant worden gemonteerd. Wordt het toch tussen de kookveldafzuigingen gemonteerd, dan kunnen de vlammen door de tocht aan beide zijden ongecontroleerd bewegen.

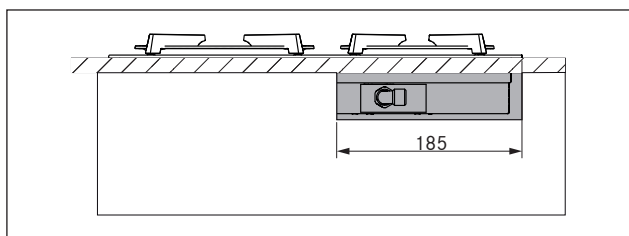


Afb. 1.4 Plaatsing van de CKG met twee kookveldaftuigingen

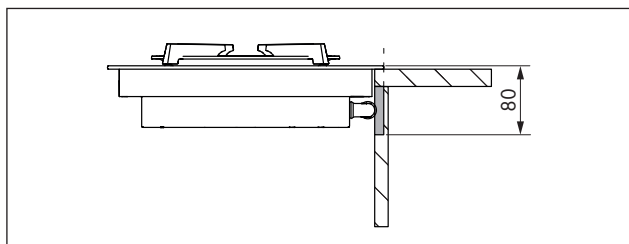
Aanpassingen aan corpus voor de gasaansluiting (enkel corpus van 800 mm)

Als rechts van de kookveldaftuiging CKA2 een gaskookveld wordt geïnstalleerd, kan dit in een 800 mm breed corpus tot ruimteproblemen zorgen. Daarom moet de rechter corpuswand worden uitgenomen.

- i** Voordat de CKG kan worden ingebouwd, moet de gasaansluiting aan het toestel tot stand worden gebracht.
- i** Bij meer dan 40 mm dikke werkbladen kan het nodig zijn dat er iets bij de gasaansluiting moet worden uitgenomen.
- i** De knie en wartelmoer van de gasaansluitingen mogen niet in contact komen met het corpus en mogen niet mechanisch worden belast.



Afb. 1.5 Zijdelingse uitsparing voor de gasaansluiting



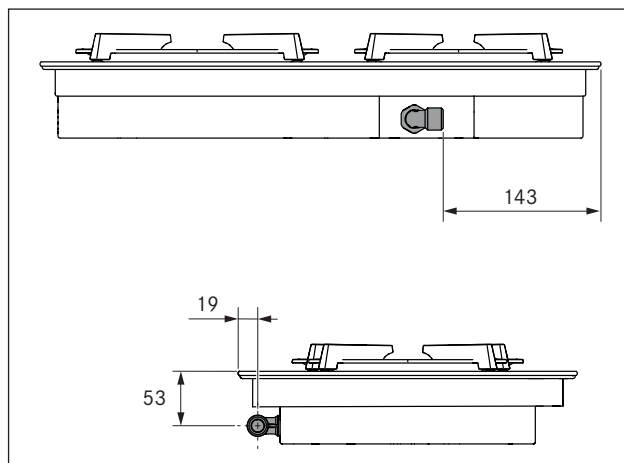
Afb. 1.6 Zijdelingse uitsparing voor de gasaansluiting (vooraanzicht)

Gasinstallatie

- i** Montage, installatie en inbedrijfstelling mogen alleen worden uitgevoerd met inachtneming van de nationaal geldende wetten, voorschriften en normen.

- i** De werkzaamheden moeten worden uitgevoerd door gekwalificeerde vakmensen die bekend zijn met en voldoen aan de aanvullende voorschriften van de plaatselijke energiebedrijven.
- i** De gasaansluiting moet worden gerealiseerd, voor de inbouw van het kookveld in het werkblad.

Gasaansluiting



Afb. 1.7 Positie gasaansluiting

De gasaansluiting aan het toestel vindt plaats via een voorgemonteerde knie met een 1/2" cilindrische binnendraad. Indien op basis van nationale voorschriften een conische aansluiting is voorgeschreven, moet het cilindrisch-conische verloopstuk (bij levering inbegrepen) worden gebruikt.

Gasaansluiting tot stand brengen

- ▶ Sluit de gastoevoer af.
- ▶ Schakel de hoofdschakelaar/zekeringsautomaat uit vooraleer u het kookveld aansluit.
- ▶ Bescherm de hoofdschakelaar/zekeringsautomaat tegen onbedoeld opnieuw inschakelen.
- ▶ Controleer of het apparaat spanningsvrij is.
- ▶ Controleer de gassoort en de gasdruk van de gasleiding.
- ▶ Zorg ervoor dat het apparaat de juiste sproeier heeft, zodat de gasvlam correct en veilig kan worden ontstoken.
- ▶ Verwijder de beschermkap van de knie.
- ▶ Sluit het apparaat aan op de gastoevoer.
- ▶ Controleer na de inbouw van het kookveld alle verbindingen tussen het kookveld en de gasaansluiting met behulp van geschikte testapparatuur. Lekkages zijn niet toegestaan.
- ▶ Stel een lektestprotocol op en overhandig dit aan de gebruiker.

- i** Het gaskookveld is fabrieksmatig ingesteld op aardgas G20/20 mbar. Als een ander soort gas wordt gebruikt, moet dit worden aangepast in het configuratiemenu op het kookveld.