

דף מצורף: שינוי בחיבור הגז

דרישות התקנה מיוחדות עבור כיריים גז CKG

- ▶ בהתקנת כיריים גז שים לב לתקנות המקומיות ולתנאי החיבור במקום.
- ▶ לפני חיבור המכשיר בדוק שתנאי חיבור הגז במקום (סוג הגז ולחץ הגז) תואמים את מצב המכשיר.

i אם מתקינים כירי גז CKG מימין לקולט האדים, מומלץ להשתמש בגוף ארון בגודל 900 מ"מ.

i דרישת מינימום עבור הפעלת כירי גז CKG: תוכנת מערכת 03.00 (ומעלה)

- ▶ במקרה הצורך ברר את גרסת התוכנה המותקנת (ראה הוראות הפעלה).
- ▶ במקרה הצורך בצע עדכון לתוכנת המערכת (ראה הוראות הפעלה).

i מרווח מינימום בין משטח העבודה לארון העילי במכשירי גז 650 מ"מ.

i במערכות סחרור אוויר יש לתכנן פתח זרימה חוזרת של 1000 סמ"ר לפחות לכל קופסת ניקוי אוויר.

i דאג להזרמת אוויר מספקת.

i יש לחבר את הכיריים לצנרת הגז דרך ברז גז, תוך שמירה על דרישות החוק.

i יש לפרוס את הצנרת כך שיא לא תתעוות, תתקפל או תשתפשף.

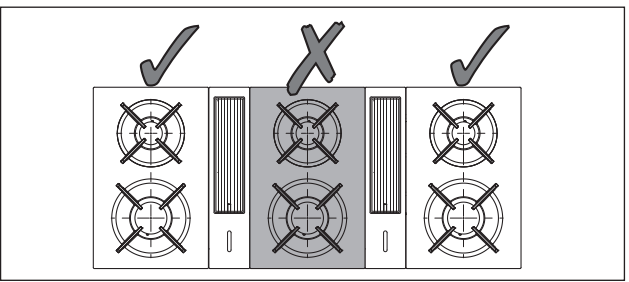
i החיבורים של ברז הגז ושל צנרת הגז צריכים להיות נגישים.

i וסת הלחץ צריך להתאם לסוג הגז המוגדר וללחץ הגז המוגדר וכן לענות על דרישות החוק המקומיות.

i אסור שייוצר מגע של צנרת הגז בעשן או ברכיבי פליטה של התנור.

i אסור שייוצר מגע של הצנרת בחלקים חמים של הכיריים או של מכשירים אחרים.

מיקום כירי גז CKG עם שני קולטי אדים בכיריים
אם משתמשים בכיריים גז בהתקנה בגרסת שני קולטי אדים בכיריים, יש להתקין את הכיריים בצד. בהתקנה בין קולטי האדים בכיריים ייתכן שזרימת האוויר תשפיע על הלהבות.



איור 1.4 מיקום CKG עם שני קולטי אדים בכיריים

i שים לב: שינוי בחיבור הגז. שים לב להנחיות הבאות בנוסף להוראות ההתקנה.

i שים לב לכל הוראות הבטיחות והאזהרות שבהוראות ההתקנה.

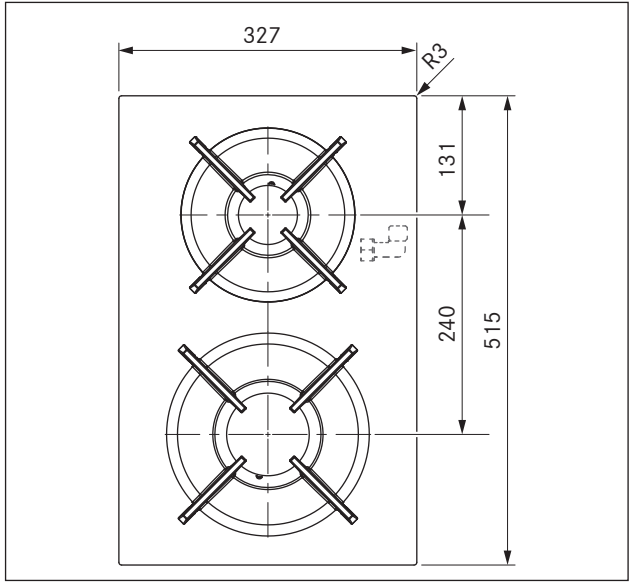
i חל על CKG-003.

CKG

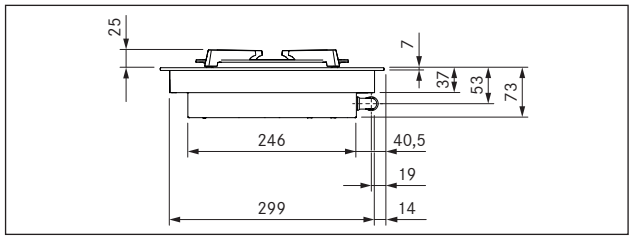
ערך	פרמטר
תברג פנימי 1/2"	חיבור גז

טבלה 1.1 חיבור גז

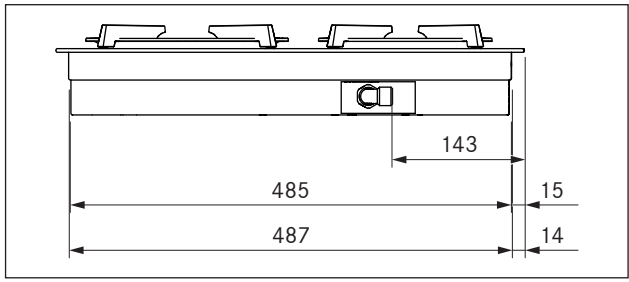
מידות מכשיר CKG



איור 1.1 מידות מכשיר, מבט מלמעלה

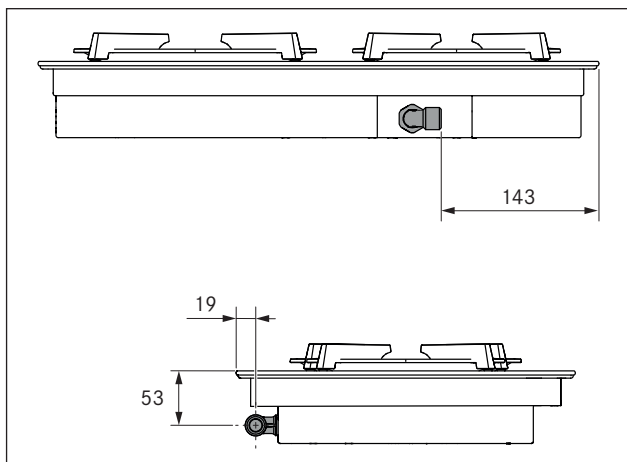


איור 1.2 מידות מכשיר, מבט מלפנים



איור 1.3 מידות מכשיר, מבט מהצד

התאמות בגוף הארון עבור חיבור גד (גוף 800 מ"מ בלבד) חיבור גד



איור 1.7 מיקום חיבור הגד

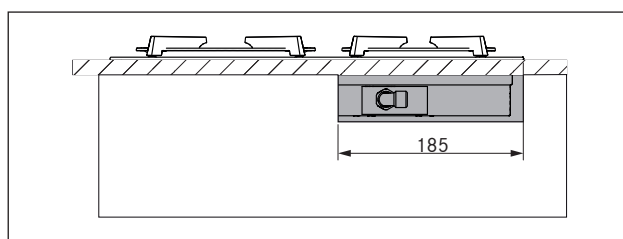
חיבור הגד למכשיר נעשה באמצעות זווית מותקנת מראש עם תבריג צילינדר פנימי של 1/2". אם תקנות החוק במדינה מחייבות שימוש בחיבור קוני, יש להשתמש במתאם הצילינדר-קוני (מסופק עם המוצר).

אם מתקינים כיריים גז CKA2 מימין לקולט האדים בכיריים, ייתכן שעקב כך יהיה בעיות מקום בגוף ארון ברוחב 800 מ"מ. לכן יש להוציא את גוף הארון הימני.

i לפני שאפשר להתקין את CKG יש לחבר את חיבור הגד של המכשיר.

i אם עובי משטח העבודה גדול מ-40 מ"מ ייתכן שיהיה צורך לחתוך חלקים מסוימים באזור חיבור הגד.

i אסור שיהיה מגע בין הזווית ואום החיבור של חיבור הגד לבין גוף הארון, ואסור שיהיה עומס מכני על הזווית והאום.

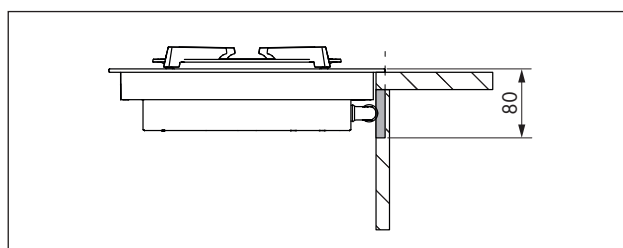


איור 1.5 חיתוך צדי עבור חיבור הגד

התחברות לגד

- ◀ סגור את ברז הגד.
- ◀ כבה את מתג החשמל הראשי/המפסק האוטומטי לפני שתחבר את הכיריים.
- ◀ אבטח את המפסק הראשי/המפסק האוטומטי מפני הפעלה מחדש בשוגג.
- ◀ ודא שאין זרם חשמלי.
- ◀ בדוק את סוג הגד ואת לחץ הגד בצנרת אספקת הגד.
- ◀ ודא שהמכשיר מצויד בנחיר מתאים, כדי להבטיח להבה תקינה ופעולה בטוחה.
- ◀ הסר את המכסה מזווית החיבור.
- ◀ חבר את המכשיר לאספקת הגד.
- ◀ לאחר התקנת הכיריים בדוק את כל החיבורים בין הכיריים לחיבור הגד בעזרת כלי בדיקה מתאימים. אסור שיהיו דליפות.
- ◀ רשום דוח בדיקת דליפות ומסור אותו למשתמש.

i כירי הגד כווננו במפעל לגד טבעי G20/20mbar (מותקן מראש). אם משתמשים בסוג גז אחר, יש לשנות את ההגדרות בתפריט התצורה של הכיריים.



איור 1.6 חיתוך צדי עבור חיבור הגד (מבט מלפנים)

התקנת גז

i בעת ההתקנה וההכנסה לשימוש חובה לציית לחוקים, לתקנות ולתקנים במדינה.

i את העבודות צריכים לבצע בעלי מקצוע מוסמכים בלבד, אשר מכירים את התקנות במדינה ואת הנחיות חברת החשמל או הגז ומצייתים להן.

i חיבור הגד צריך להיעשות לפני התקנת הכיריים במשטח העבודה.