

FR Fiche annexe : Modification raccordement au gaz

- i** Attention : raccordement au gaz modifié. En plus de la notice de montage, respectez les instructions suivantes.
- i** Respectez toutes les consignes de sécurité et tous les avertissements figurant dans la notice de montage.
- i** Valable pour CKG-003.

CKG

Paramètre	Valeur
Raccordement au gaz	Taraudage 1/2 "

Tab. 1.1 Raccordement au gaz

Dimensions CKG

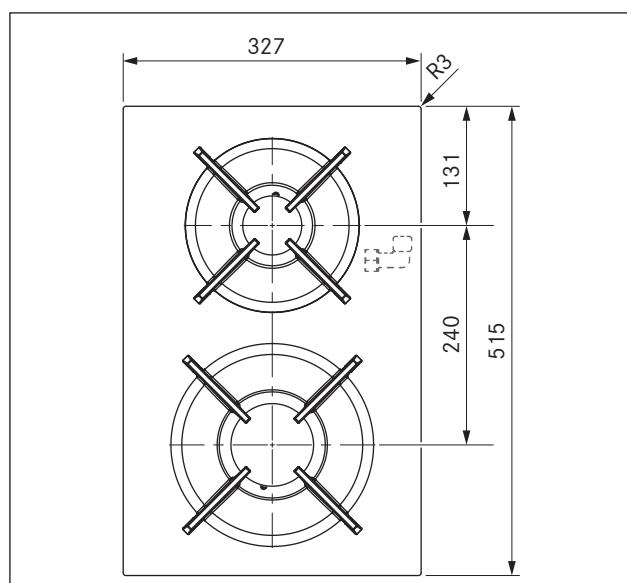


Fig. 1.1 Dimensions CKG - Vue de dessus

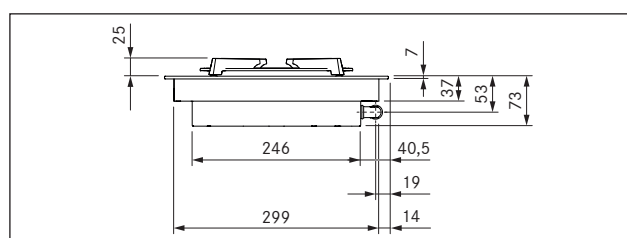


Fig. 1.2 Dimensions CKG - Vue de devant

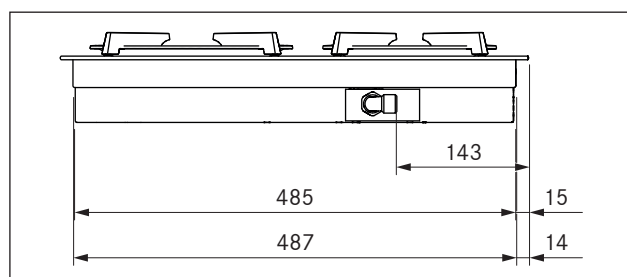


Fig. 1.3 Dimensions CKG - Vue latérale

Informations de montage spécifiques à la table de cuisson à gaz CKG

- ▶ Pour les tables de cuisson à gaz, observez les dispositions en vigueur et conditions de raccordement.
- ▶ Avant de raccorder l'appareil, vérifiez que sa configuration est conforme aux conditions d'alimentation locales (type de gaz et pression).

i Si une table de cuisson à gaz CKG est installée à droite du dispositif aspirant, il est recommandé d'utiliser un meuble d'une largeur de 900 mm.

i Configuration minimale pour le fonctionnement de la table de cuisson au gaz CKG : logiciel système version 03.00 (ou supérieure)

- ▶ Au besoin, déterminez la version logicielle installée sur l'appareil (voir Mode d'emploi).
- ▶ Au besoin, exécutez la mise à jour du logiciel du système (voir Notice d'utilisation).

i Espacement minimal de 650 mm entre le plan de travail et le placard supérieur pour les tables de cuisson au gaz.

i Sur les systèmes de recyclage de l'air, une ouverture d'au moins 1000 cm² doit être prévue par unité de purification de l'air.

i Assurez-vous que la pièce soit suffisamment aérée.

i En considération des dispositions valables s'y rapportant, le raccordement de la table de cuisson à la conduite de gaz doit se faire en aval d'un robinet d'arrêt.

i La conduite en tuyau doit être posée de manière à n'être exposée à aucun pliage, ni aucune déformation ou abrasion.

i Les raccordements du robinet d'arrêt et de la conduite d'alimentation de gaz doivent être accessibles.

i Le régulateur de pression doit être adapté à la pression et au type de gaz utilisés et répondre aux dispositions légales en vigueur.

i La conduite en tuyau du raccordement de gaz ne doit pas être en contact avec la fumée ou les buses de fumée d'un four.

i Le tuyau ne doit pas être en contact avec les surfaces chaudes de la table de cuisson ou d'autres appareils.

Positionnement de la table de cuisson à gaz CKG avec deux dispositifs aspirants

Si la table de cuisson à gaz est utilisée dans une configuration à deux dispositifs aspirants, elle doit être montée sur l'un des côtés. En cas de montage entre les dispositifs aspirants, les flammes risquent d'être perturbées par l'aspiration des deux côtés.

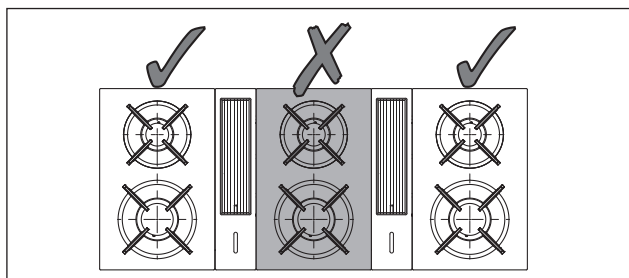


Fig. 1.4 Positionnement de CKG avec deux dispositifs aspirants

Ajustements sur le meuble pour le raccordement au gaz (meuble d'une largeur de 800 mm seulement)

Si une table de cuisson à gaz est installée à droite du dispositif aspirant CKA2, il se peut que le meuble d'une largeur de 800 mm ne soit pas assez grand. C'est pourquoi il faut enlever la paroi droite du meuble.

- i** Avant de pouvoir installer la CKG, il faut procéder au raccordement au gaz sur l'appareil.
- i** Les plans de travail présentant une épaisseur supérieure à 40 mm, nécessitent peut-être la réalisation d'évidements à proximité du raccordement au gaz.
- i** Le coude et l'écrou de serrage du raccordement au gaz ne doivent pas entrer en contact avec le meuble etc., et ne doivent pas être soumis à une contrainte mécanique.

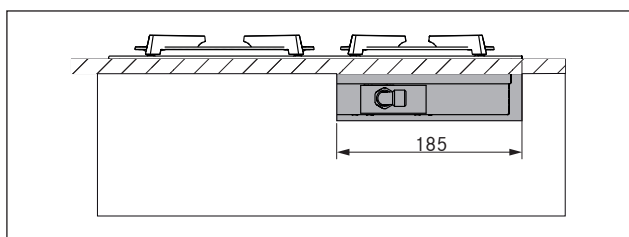


Fig. 1.5 Découpe latérale pour le raccordement au gaz

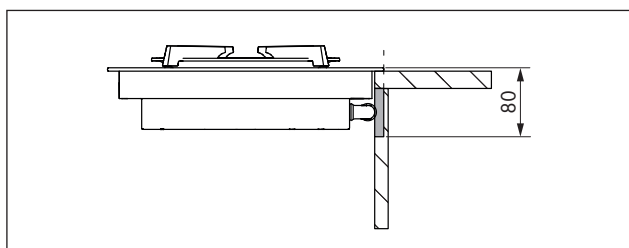


Fig. 1.6 Découpe latérale pour le raccordement au gaz (vue de devant)

Installation de gaz

- i** Le montage, l'installation et la mise en service doivent uniquement être entrepris dans le respect des dispositions légales, prescriptions et normes applicables.

- i** Les opérations doivent être réalisées par un technicien qualifié au fait des prescriptions du fournisseur d'énergie locale et en mesure de les observer.
- i** Le raccordement au gaz doit être réalisé avant le montage de la table de cuisson dans le plan de travail.

Raccordement au gaz

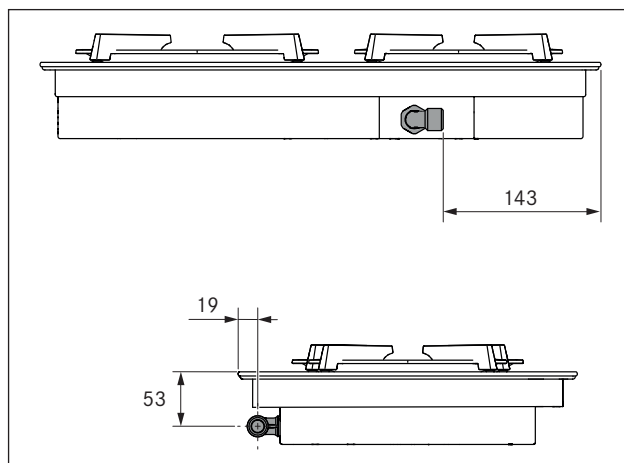


Fig. 1.7 Position du raccord de gaz

Le raccordement au gaz est réalisé sur l'appareil au moyen d'un coude préinstallé pourvu d'un taraudage cylindrique de 1/2". Si les dispositions nationales prescrivent l'usage d'un raccord conique, l'adaptateur cylindrique-conique (inclus à la livraison) doit être installé.

Mise en place du raccordement au gaz

- ▶ Coupez l'arrivée de gaz.
- ▶ Avant le raccordement de la table de cuisson, mettez l'interrupteur principal/le coupe-circuit automatique hors tension.
- ▶ Assurez-vous qu'ils sont sécurisés contre une remise en service non autorisée.
- ▶ Vérifiez l'absence de tension.
- ▶ Vérifiez le type et la pression de gaz de la conduite d'alimentation de gaz.
- ▶ Assurez-vous que l'appareil est muni du type de buse adéquat pour assurer une flamme de brûleur correcte et un fonctionnement en toute sécurité.
- ▶ Retirez le capuchon de protection du coude de raccordement.
- ▶ Raccordez l'appareil à l'alimentation de gaz.
- ▶ Vérifiez tous les raccords entre la table de cuisson et le raccordement au gaz à l'aide d'équipements de test appropriés. Les fuites doivent être évitées à tout prix.
- ▶ Définissez un protocole de contrôle de fuite et transmettez-le à l'utilisateur.

- i** La table de cuisson est préconfigurée pour un raccordement au gaz naturel G20/20mbar. Si un autre type de gaz est utilisé, le réglage doit être modifié en conséquence dans le menu de configuration de la table de cuisson.