

FI Liite: kaasuliitännän muutos

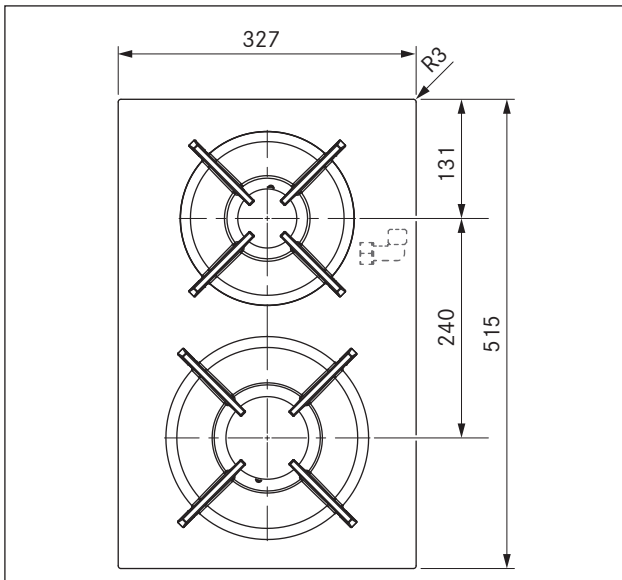
- i** Huomio: Kaasuliitännää muutettu. Huomioi seuraavat ohjeet asennusohjeiden lisäksi.
- i** Noudata kaikkia asennusohjeiden varoituksia ja turvallisuusohjeita.
- i** Koskee mallia CKG-003.

CKG

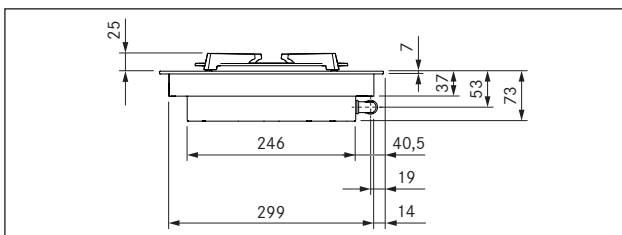
Parametri	Arvo
Kaasuliitäntä	1/2" sisäkierre

Taulukko 1.1 Kaasuliitäntä

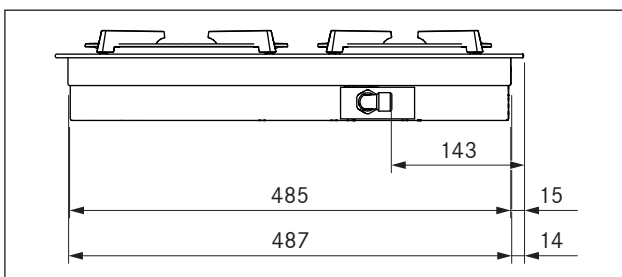
Laitemitat CKG



Kuva 1.1 Laitemitat CKG, kuva ylhäältä



Kuva 1.2 Laitemitat CKG, kuva edestä



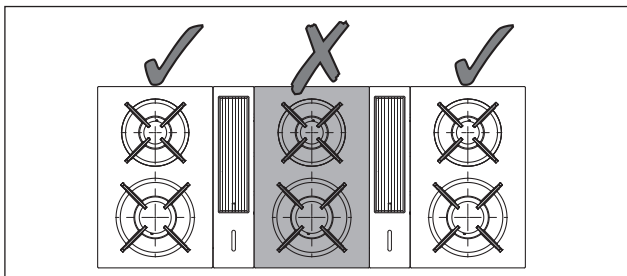
Kuva 1.3 Laitemitat CKG, sivukuva

Erityisiä asennusedellytyksiä – kaasukeittotaso CKG

- ▶ Huomioi paikalliset kaasukeittotasoa koskevat määräykset ja liitäntävaatimukset.
- ▶ Tarkista ennen laitteen liittämistä, vastaavatko paikalliset liitäntävaatimukset (kaasulaji ja kaasunpaine) laiteasetusta.
- i** Jos kaasukeittotaso CKG asennetaan höyrypoiston oikealle puolelle, suositellaan 900 mm leveän kalusteen käyttöä.
- i** Kaasukeittotason CKG käytön vähimmäisvaatimus: järjestelmän ohjelmistoversio 03.00 (tai uudempi)
- ▶ Tarkista tarvittaessa asennettu ohjelmistoversio (ks. käyttöohje).
- ▶ Päivitä tarvittaessa järjestelmän ohjelmisto (ks. käyttöohje).
- i** Työtason ja yläkaapin välinen minimietäisyys on kaasulaitteiden yhteydessä 650 mm.
- i** Kiertoilmajärjestelmissä paluuilman aukon koon on oltava vähintään 1 000 cm² ilmanpuhdistusyksikköä kohden.
- i** Huolehdi riittävästä tuuletuksesta.
- i** Keittotaso on liitettävä kaasuverkkoon asianmukaisia, voimassa olevia määräyksiä noudattaen ja käyttämällä asennuksessa sulkuhanaa.
- i** Letkujohto on asennettava siten, ettei se pääse vääntymään, taittumaan tai hankautumaan.
- i** Sulkuhanan ja kaasun syöttöjohdon liitäntöihin on oltava esteetön pääsy.
- i** Paineensäätimen on vastattava asetettua kaasutyyppiä ja kaasunpainetta sekä paikallisia ja lakisääteisiä vaatimuksia.
- i** Kaasuliitännän letkujohto ei saa olla kosketuksissa uunin savuun tai savukaasun poistoliitäntään.
- i** Letkujohto ei saa olla kosketuksissa keittotason tai muiden laitteiden kuumiin pintoihin.

Kahdella höyrypoistolla varustetun CKG-kaasukeittotason sijoittaminen

Jos asennuskokonaisuudessa on kaksi keittotason höyrypoistoa, kaasukeittotaso on asennettava sivulle. Jos kaasukeittotaso asennetaan keittotason höyrypoistojen väliin, molemmilta puolilta tuleva ilmavirta voi vaikuttaa liekkeihin.

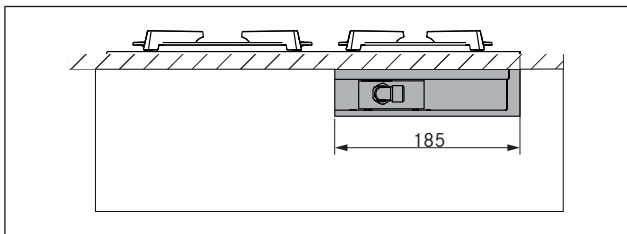


Kuva 1.4 Kahdella höyrynpoistolla varustetun CKG-keittotason sijoittaminen

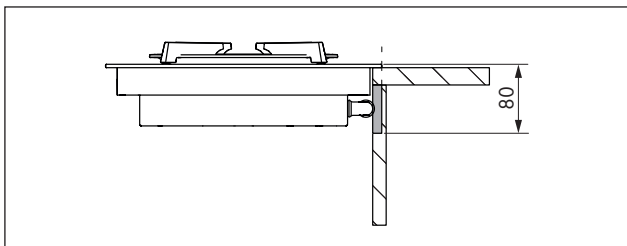
Keittiökalusteen mukauttaminen kaasuliitännää varten (vain 800 mm leveä kaluste)

Jos keittotason höyrynpoiston CKA2 oikealle puolelle asennetaan kaasukeittotaso, 800 mm leveiden keittiökalusteiden yhteydessä tilaa voi olla liian vähän. Siksi kalusteen oikea seinä on irrotettava.

- i** Ennen CKG-kaasukeittotason asennusta on tehtävä laitteen kaasuliitäntä.
- i** Jos työtason paksuus on yli 40 mm, kaasuliitännän alueelle on mahdollisesti tehtävä lovia.
- i** Kaasuliitännän kulmakappale ja hattumutteri eivät saa olla kosketuksissa kalusteeseen, eivätkä ne saa rasittua mekaanisesti.



Kuva 1.5 Sivuaukko kaasuliitännälle



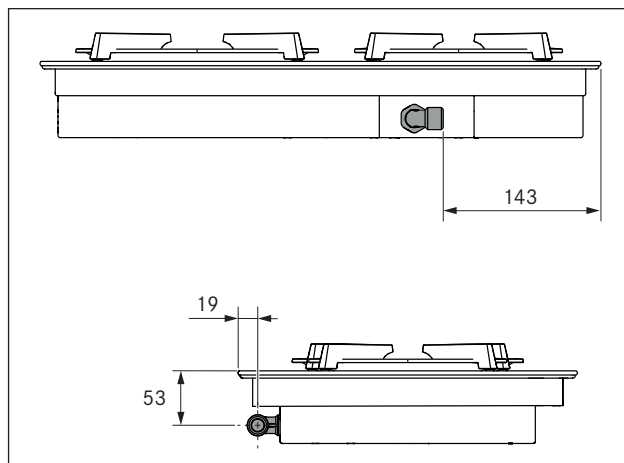
Kuva 1.6 Sivuaukko kaasuliitännälle (näkömä edestä)

Kaasuasennus

- i** Asentamisessa, kokoamisessa ja käyttöönottossa on noudatettava kansallisia lakeja, määräyksiä ja standardeja.
- i** Töitä saavat suorittaa vain pätevät ammattihenkilöt, jotka tuntevat paikallisten energialaitosten lisämääräykset sekä noudattavat niitä.

- i** Kaasuliitäntä on tehtävä ennen keittotason asentamista työtasoon.

Kaasuliitäntä



Kuva 1.7 Kaasuliitännän sijainti

Kaasuliitäntä tehdään laitteeseen käyttämällä esiasennettua kulmakappaletta, jossa on 1/2" lieriömäinen sisäkierre. Jos kartiokytkentä vaaditaan kansallisten määräysten vuoksi, on käytettävä lieriömäistä kartiomaista välikappaletta (sisältyy toimitukseen).

Kaasuliitännän muodostaminen

- ▶ Sulje kaasunsyöttö.
- ▶ Kytke pääkytkin/automaattisulake pois päältä ennen keittotason liittämistä.
- ▶ Estä pääkytkimen/automaattisulakkeen luvaton päälle kytkeminen.
- ▶ Varmista jännitteettömyys.
- ▶ Tarkista kaasun syöttöjohdon kaasulaji ja kaasunpaine.
- ▶ Varmista, että laitteessa on oikea suutin, jotta taataan polttimen oikeanlainen liekki ja käytön turvallisuus.
- ▶ Vedä suojakorkki irti kulmaliitimestä.
- ▶ Liitä laite kaasunsyöttöön.
- ▶ Tarkasta keittotason asennuksen jälkeen kaikki keittotason ja kaasuliitännän väliset liitokset tähän soveltuvilla testausvälineillä. Vuotoja ei saa olla.
- ▶ Laadi vuototestistä pöytäkirja, ja luovuta se käyttäjälle.

- i** Kaasukeittotaso on esiasetettu tehtaalla maakaasulle G20/20 mbar (esiasennettu). Jos käytetään toisen tyyppistä kaasua, tämä on valittava keittotason konfigurointivalikosta.