

DA Tillæg: Ændring gastilslutning

- i** Advarsel: Ændret gastilslutning. Følg nedenstående vejledning ud over monteringsanvisningen.
- i** Overhold altid alle sikkerhedsanvisninger og advarsler i monteringsanvisningen.
- i** Gyldig for CKG-003.

CKG

Parameter	Værdi
Gastilslutning	1/2" indvendigt gevind

Tab. 1.1 Gastilslutning

CKG - enhedens mål

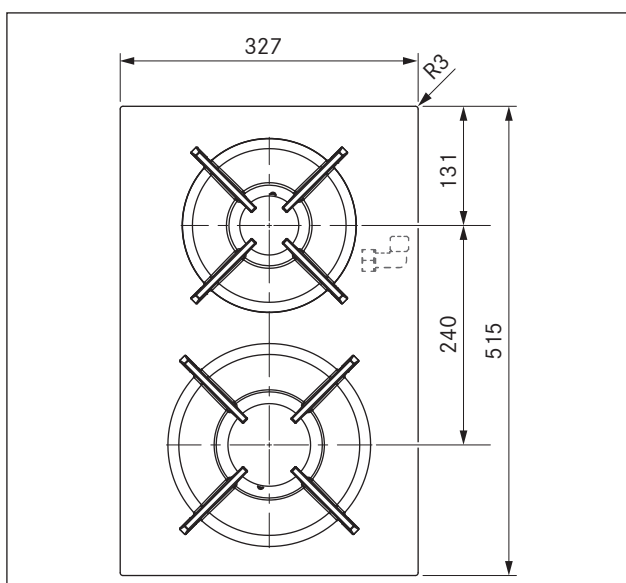


Fig. 1.1 CKG - enhedens mål set fra oven

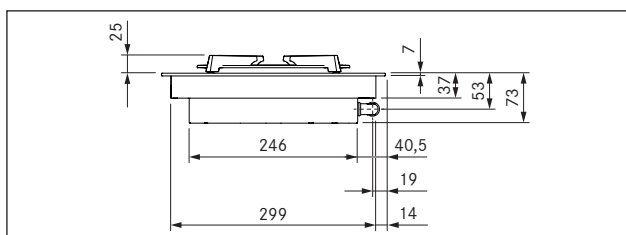


Fig. 1.2 CKG - enhedens mål set forfra

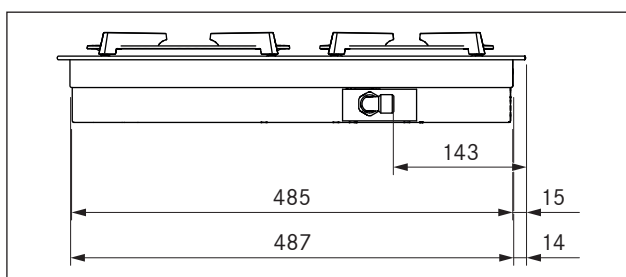


Fig. 1.3 CKG - enhedens mål set fra siden

Specielle installationsanvisninger for gaskogepladen CKG

- ▶ Ved brug af gaskogeplader skal de lokale retningslinjer og tilslutningskrav overholdes.
- ▶ Kontrollér, om de lokale tilslutningsbetingelser (gastype og gastryk) stemmer overens med apparatets indstillinger.
- i** Hvis der monteres en gaskogeplade CKG til højre for emfanget, anbefales det at bruge et element på 900 mm.
- i** Minimumskrav for anvendelse af gaskogepladen CKG: System-software 03.00 (eller højere)
- ▶ Få om nødvendigt oplysninger om den installerede softwareversion (se Betjeningsanvisning).
- ▶ Gennemfør ved behov en opdatering af systemsoftwaren (se Betjeningsanvisning).

- i** Mindsteafstand mellem bordplade og overskab for gaskogeplader 650 mm.
- i** Ved recirkulationssystemer skal der være en returluftstrømning på mindst 1000 cm² pr. luftrensningsenhed.
- i** Sørg for tilstrækkelig udluftning.
- i** Tilslutning af kogepladen til gasledningen skal ske i overensstemmelse med de gældende forskrifter på området og med forudgående installation af en stophane.
- i** Slangeledningen skal lægges på en sådan måde, at den ikke kan blive bragt ud af facon, knækket eller udsat for slid.
- i** Tilslutningerne til frakoblingsventilen og gasforsyningsledningen skal være frit tilgængelige.
- i** Gasslangen skal kontrolleres hvert femte år og eventuelt udskiftes. Slangen skal opfylde kravene i standarden EN14800.
- i** Slangeledningen til gastilslutningen må ikke have kontakt til røg eller røgførende munderinger fra en ovn.
- i** Slangeledningen må ikke have kontakt til varme overflader på kogepladen eller andre apparater.

Placering af gaskogepladen CKG med to bordemfang

Hvis gaskogepladen anvendes i en installationsvariant med to emfang, så skal den monteres på siden. Ved installation mellem kogepladens emfang kan flammerne påvirkes af lufttrækket på begge sider.

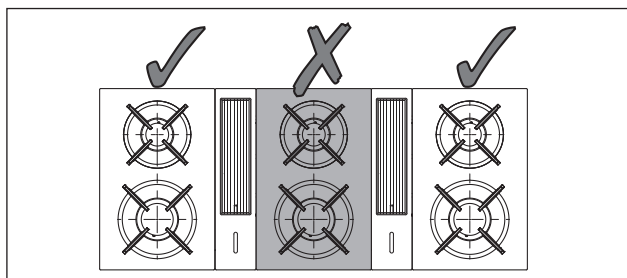


Fig. 1.4 Placering af CKG med to bordemfang

Tilpasninger af element til gastilslutningen (kun 800 mm element)

Hvis der monteres en gaskogeplade til højre for emfanget CKA2, kan det give pladsproblemer i et 800 mm bredt element. Derfor skal den højre side i elementet fjernes.

- i** Før CKG kan monteres, skal der foretages gastilslutning til apparatet.
- i** Ved bordplader med en tykkelse på mere end 40 mm, kan det være nødvendigt at lave udskæringer i området hvor gassen skal tilsluttes.
- i** Gastilslutningens vinkelstykke og omløbermøtrik må ikke have kontakt til element osv. og må ikke udsættes for mekanisk belastning.

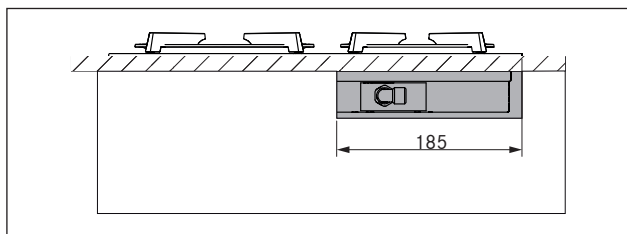


Fig. 1.5 Udskæring i siden til gastilslutningen

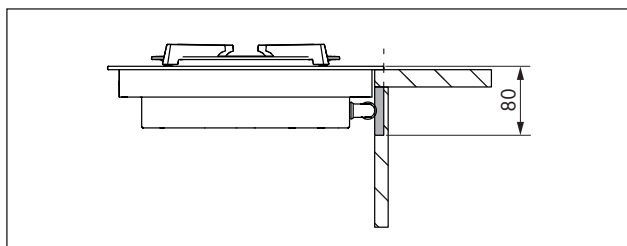


Fig. 1.6 Udskæring i siden til gastilslutningen (set forfra)

Gasinstallation

- i** Montering, installation og ibrugtagning må kun udføres under overholdelse af gældende nationale love, forskrifter og standarder.
- i** Arbejdet skal udføres af kvalificerede fagpersoner, som er bekendt med og overholder de ekstra forskrifter fra den lokale elforsyningsvirksomhed.

- i** Gastilslutningen skal foretages før kogepladen monteres i bordpladen.

Gastilslutning

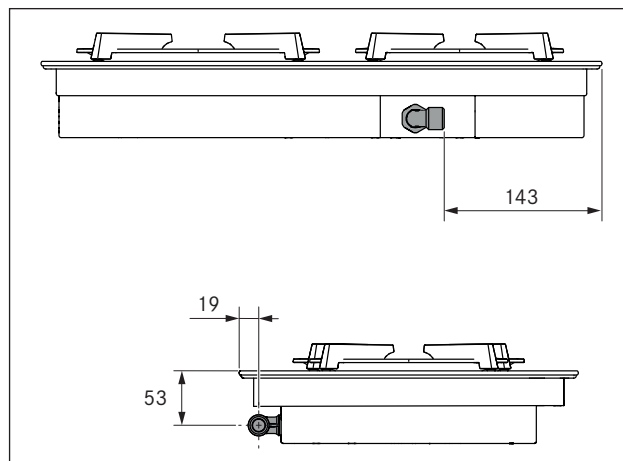


Fig. 1.7 Placering af gastilslutning

Gastilslutningen foretages ved apparatet med et formonteret vinkelstykke med et 1/2" cylindrisk indvendigt gevind. Hvis en konisk tilslutning er påkrævet på grund af nationale bestemmelser, skal overgangsstykket, cylindrisk-konisk bruges (inkluderet i leveringsomfanget).

Etablering af gastilslutning

- ▶ Luk for gastilførslen.
- ▶ Sluk for hovedafbryderen/automatsikringen, inden du tilslutter kogepladen.
- ▶ Sørg for at sikre hovedafbryderen/automatsikringen mod uønsket gentilslutning.
- ▶ Kontrollér for spændingsfrihed.
- ▶ Kontrollér gasarten og gastykket fra gasforsyningsledningen.
- ▶ Kontrollér også, at apparatet har den rigtige dyse - dermed sikres korrekt flamme fra brænderen og en sikker drift.
- ▶ Træk beskyttelseshætten af tilslutningsvinklen.
- ▶ Tilslut apparatet til gasforsyningen.
- ▶ Kontrollér efter montering af kogepladen alle forbindelser imellem kogepladen og gastilslutningen ved hjælp af egnede kontrolmidler. Lækager er ikke tilladt.
- ▶ Opret en lækagetestprotokol og giv denne videre til brugeren.

- i** Gaskogepladen er fabriksindstillet til naturgas G20/20mbar (formonteret). Hvis der anvendes en anden gasart, skal konfigurationsmenuen på kogepladen tilpasses.