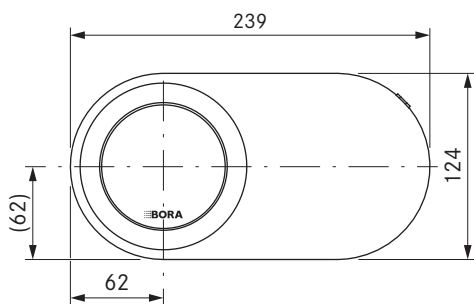
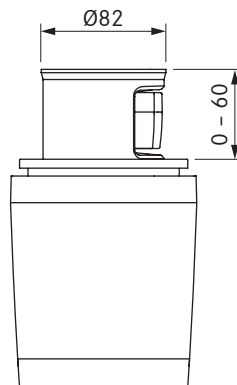
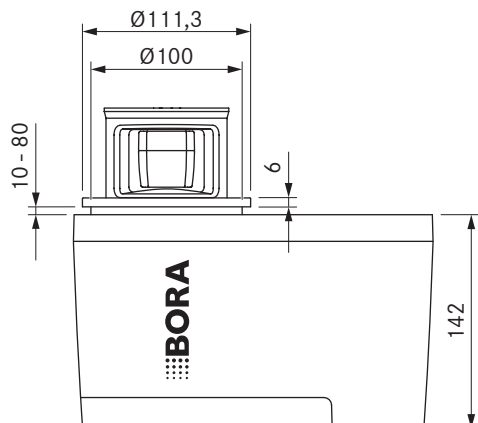


Zestaw do pakowania próżniowego QVac Stainless Steel

Zestaw do pakowania próżniowego QVac All Black



Dane techniczne

Napięcie na przyłączy	100 - 240 V
Częstotliwość:	50 - 60 Hz
Maksymalna moc pobierana	24 W
Długość kabla zasilającego	2 m
Moc ssania	≈ 10 l/min
Maksymalne ciśnienie pakowania próżniowego	-90 kPa
Gabaryty (szer. x głęb. x wys.)	239 x 124 x 142 mm
Masa (włącznie z wyposażeniem / opakowaniem)	3,48 kg
Materiał powierzchni	Stal szlachetna
Długość przedłużenia węża do pakowania próżniowego	400 mm

Opis produktu

- Wyjątkowa koncepcja montażowa
- Wyjątkowo szybkie marynowanie
- Możliwość dłuższego przechowywania płynów
- Wysuwana głowica do pakowania próżniowego (400 mm)
- 3 przyciski funkcyjne do różnych programów pakowania próżniowego
- Audiowizualna koncepcja obsługi

Zakres dostawy

- 1x QVac zgrzewarka próżniowa
- 1x QVac Pudełka do pakowania próżniowego 1l
- 1x QVac Pudełka do pakowania próżniowego 2l
- 1x QVac Pierścień do marynowania
- 2x QVac Zamknięcie próżniowe
- 5x QVac Woreczek do pakowania próżniowego 0,6l
- 5x QVac Woreczek do pakowania próżniowego 1,5l
- 5x QVac Woreczek do pakowania próżniowego 2,1l
- 15x Freezer-Naklejki na worki próżniowe
- 1x Przewód doprowadzający energię elektryczną EU (2m)
- Instrukcja montażu i obsługi

Dodatkowe wyposażenie

- Pudełka do pakowania próżniowego QVac 2x 1 l QVACVBO1
- Pudełka do pakowania próżniowego QVac 2x 2 l QVACVBO2
- Zamknięcie próżniowe QVac 2 szt. QVACVV
- Pierścień do marynowania QVac QVACMR
- Woreczki do pakowania próżniowego QVac 15x 0,6 l QVACVBE1
- Woreczki do pakowania próżniowego QVac 15x 1,5 l QVACVBE2
- Woreczki do pakowania próżniowego QVac 15x 2,1 l QVACVBE3
- Zestaw woreczków do pakowania próżniowego QVac (5x 0,6 l, 5x 1,5 l, 5x 2,1 l) QVACVBES
- Przewód przyłączeniowy do sieci UK (2 m)

Informacje o produkcie i planowaniu

- Montaż standardowy wykonywany jest przyłączami skierowanymi w przód.
- Obudowa musi być dostępna w celu przeprowadzania konserwacji.
- W przypadku cieńszych blatów niezbędna jest podkonstrukcja.
- Aby możliwy był montaż z zachowaniem równej powierzchni, grubość blatu musi wynosić co najmniej 10 mm.