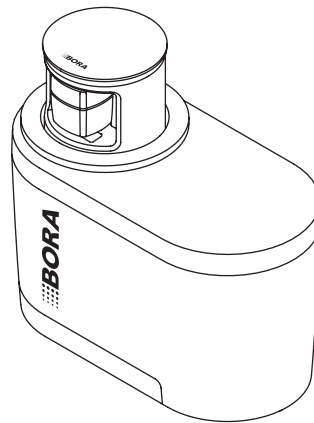
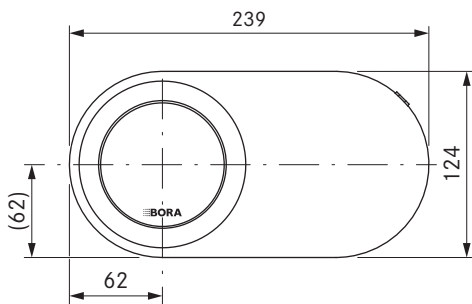
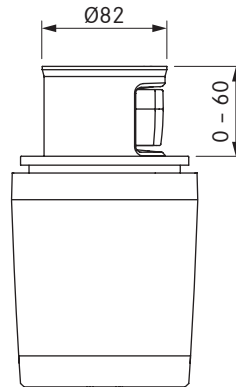
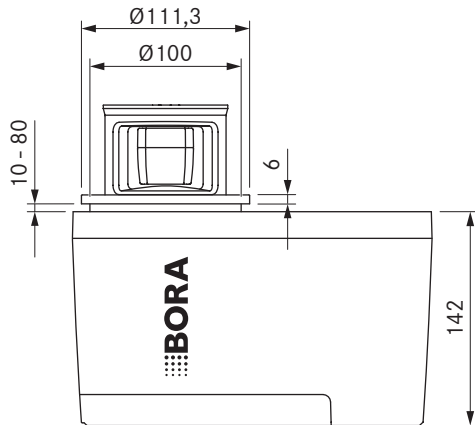


QVac vákuovacia súprava Stainless Steel

QVac vákuovacia súprava All Black



Technické údaje

Pripojovacie napätie	100 - 240 V
Frekvencia	50 - 60 Hz
Maximálny príkon	24 W
Dĺžka Napájacie vedenie	2 m
Odsávací výkon	≈ 10 l/min
Maximálny vákuovací tlak	-90 kPa
Rozmery (šírka x hĺbka x výška)	239 x 124 x 142 mm
Hmotnosť (vrátane príslušenstva/obalu)	3,48 kg
Materiál povrchu	Ušľachtilá oceľ
Dĺžka výsuvu vákuovacej hadice	400 mm

Opis produktu

- Jedinečný koncept montáže
- Mimoriadne rýchle marinovanie
- Dlhšia trvanlivosť tekutín
- Vysúvateľná vákuovacia hlava (400 mm)
- 3 funkčné tlačidlá pre rôzne vákuovacie programy
- Audiovizuálny koncept obsluhy

Rozsah dodávky

- 1x QVac Vákuový tesnenie
- 1x QVac vákuovacie boxy 1l
- 1x QVac vákuovacie boxy 2l
- 1x QVac marinovací prstenec
- 2x QVac vákuovací uzáver
- 5x QVac vákuovacie vrecká 0,6l
- 5x QVac vákuovacie vrecká 1,5l
- 5x QVac vákuovacie vrecká 2,1l
- 15x Freezer-Nálepka pre vákuové vrecká
- 1x Sieťový kábel EU (2m)
- Návod na obsluhu a montáž

Príslušenstvo

- QVac vákuovacie boxy 2 x 1 l QVACVBO1
- QVac vákuovacie boxy 2 x 2 l QVACVBO2
- QVac vákuovací uzáver 2 ks QVACVV
- QVac marinovací prstenec QVACMR
- QVac vákuovacie vrecká 15 x 0,6 l QVACVBE1
- QVac vákuovacie vrecká 15 x 1,5 l QVACVBE2
- QVac vákuovacie vrecká 15 x 2,1 l QVACVBE3
- QVac súprava vákuovacích vreciek (5 x 0,6 l, 5 x 1,5 l, 5 x 2,1 l) QVACVBES
- Napájacie vedenie UK (2 m)

Poznámky k produktu a plánovaniu

- Štandardná montáž prebieha s prípojkami smerom dopredu.
- Kryt musí zostať prístupný na údržbu.
- Pri tenších pracovných doskách je potrebná kontrola spodnej konštrukcie.
- Na zapustenú montáž musí byť pracovná doska hrubá minimálne 10 mm.