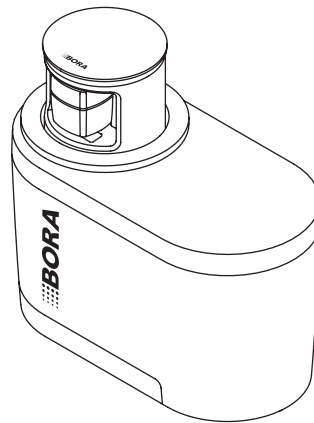
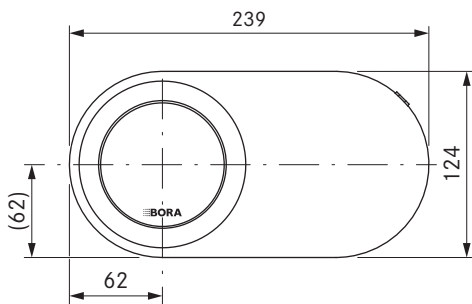
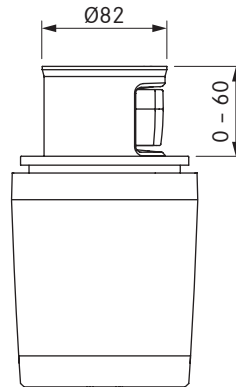
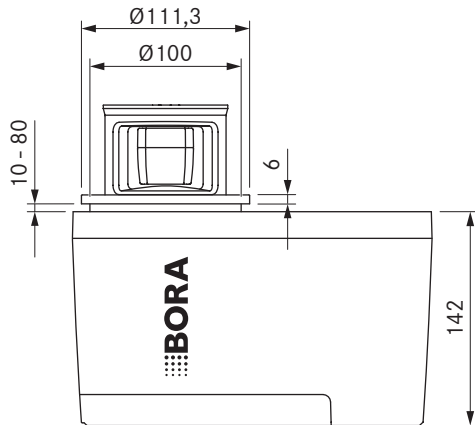


QVac kit de mise sous vide Stainless Steel

QVac kit de mise sous vide All Black



données techniques

Tension d'alimentation	100 - 240 V
Fréquence	50 - 60 Hz
Puissance absorbée maximale	24 W
Longueur du câble d'alimentation	2 m
Puissance d'aspiration	≈ 10 l/min
Pression de mise sous vide maximale	-90 kPa
Dimensions (largeur x profondeur x hauteur)	239 x 124 x 142 mm
Poids (accessoire/emballage compris)	3,48 kg
Matériau de surface	acier inoxydable
Longueur d'extension du tuyau à vide	400 mm

Description du produit

- Un concept d'installation unique
- Marinade extra rapide
- Conserver les liquides plus longtemps
- Unité pop-up avec fonction marche/arrêt automatique
- Tête de mise sous vide extensible (400mm)
- 3 touches de fonction pour différents programmes de mise sous vide
- Concept d'utilisation audiovisuelle

Contenu de la livraison

- 1x QVac Appareil à vide encastrable
- 1x QVac Boîte à vide 1l
- 1x QVac Boîte à vide 2l
- 1x QVac bague de marinage
- 2x QVac bouchon de mise sous vide
- 5x QVac sac de mise sous vide 0,6l
- 5x QVac sac de mise sous vide 1,5l
- 5x QVac sac de mise sous vide 2,1l
- 15x Autocollants Freezer pour sacs sous vide
- 1x Fiche de raccordement au secteur EU (2m)
- notice d'utilisation et de montage

Accessoires

- QVac boîtes de mise sous vide 2 x 1 l QVACVBO1
- QVac boîtes de mise sous vide 2 x 2 l QVACVBO2
- QVac bouchon de mise sous vide 2 pcs QVACVV
- QVac bague de marinage QVACMR
- QVac sac de mise sous vide 15 x 0,6 l QVACVBE1
- QVac sac de mise sous vide 15 x 1,5 l QVACVBE2
- QVac sac de mise sous vide 15 x 2,1 l QVACVBE3
- QVac set de sacs de mise sous vide (5 x 0,6 l, 5 x 1,5 l, 5 x 2,1 l) QVACVBE3
- Câble d'alimentation UK (2 m)

Produit- et indications pour l'agencement

- Pour un montage standard, les raccords sont placés à l'avant.
- Le boîtier doit rester accessible pour les opérations de maintenance.
- Pour les plans de travail plus fins, la création d'une structure sous le bloc est nécessaire.
- Pour un montage à fleur, le plan de travail doit mesurer 10 mm d'épaisseur minimum.