

ES Actualización del software Pro 3.0 del sistema



Preparación de la memoria USB



- Descargue el archivo ZIP de actualización de la plataforma de servicio de la PartnerNet (<https://partner.bora.com>).
- Descomprima el archivo ZIP.
- Los datos de actualización descomprimidos deben cargarse en una memoria USB formateada en FAT 32.

- i** Siempre deberán utilizarse los archivos de actualización más recientes. Los archivos no deben modificarse.
- i** Al conectar la memoria USB, el extractor reconoce automáticamente qué placas de cocción están conectadas y actualiza estas con el archivo correspondiente.

Actualización del software

- i** Solo es posible actualizar placas de cocción completamente funcionales. Asegúrese de la funcionalidad de la placa en cuestión.

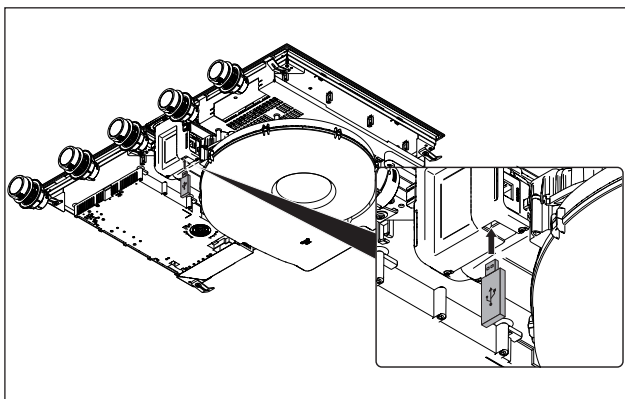


Fig. 1 Conectar memoria USB

- Conecte la memoria USB en el extractor de superficie.

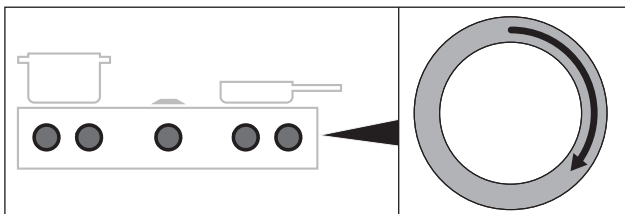


Fig. 2 Activar sistema

- Active el sistema completo mediante cualquier mando selector.

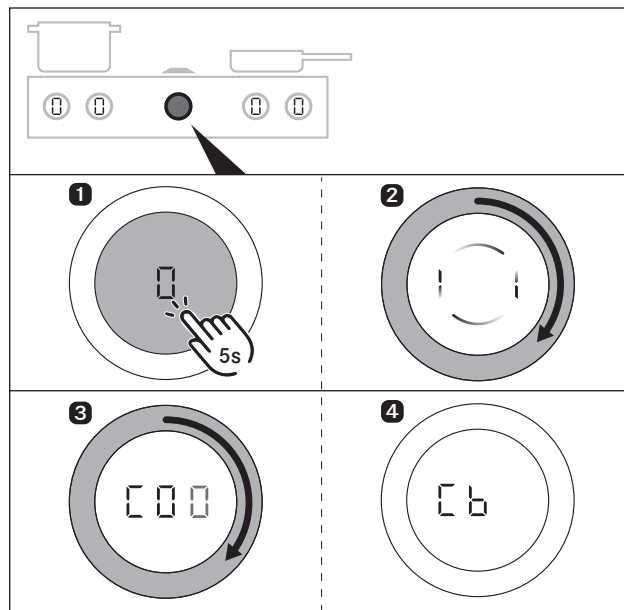


Fig. 3 Acceder al menú de configuración

- Pulsación prolongada del mando del ventilador hasta que se oiga la segunda señal acústica.
- Gire el anillo del mando en sentido horario hasta la opción de menú «Cb».

- i** La «Cb» se muestra con el 100 % de brillo cuando el aparato detecta la memoria USB.

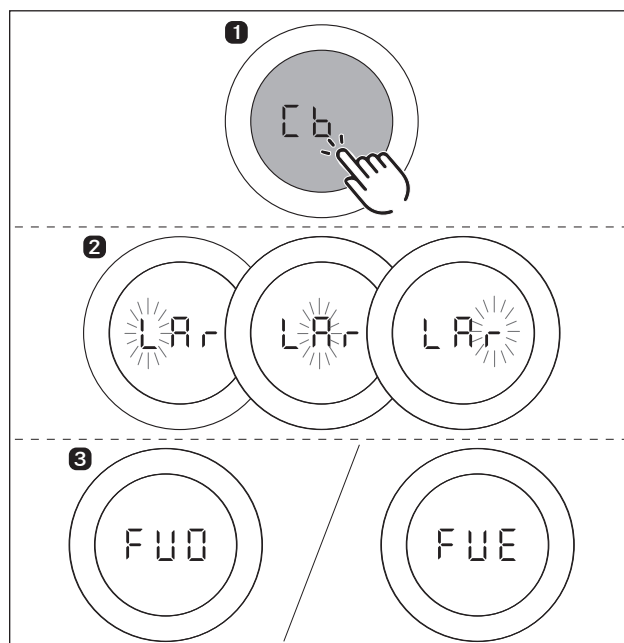


Fig. 4 Iniciar la actualización del software

- Iniciar la actualización con un toque breve en «Cb».
- Duración de la actualización: aprox. 1-2 minutos.
- Indicación en el mando selector: LAR – para la actualización del sistema completo, L-r cuando solo se actualizan las placas de cocción.

PRO3XSUUMES-002

- A continuación, las indicaciones comienzan a parpadear una detrás de otra:
 - L intermitente: actualización de la placa de cocción izquierda en curso.
 - FI intermitente: actualización del extractor de superficie en curso.
 - r intermitente: actualización de la placa de cocción derecha en curso.
- Una vez que se ha instalado correctamente la actualización del software, se emite una señal acústica y el sistema indica «FUE» (no ha habido ningún error).
- Si se produce algún error durante la actualización, se indicará «FUE».
- Confirme la indicación con un toque.

Control final

Realizar exportación de datos

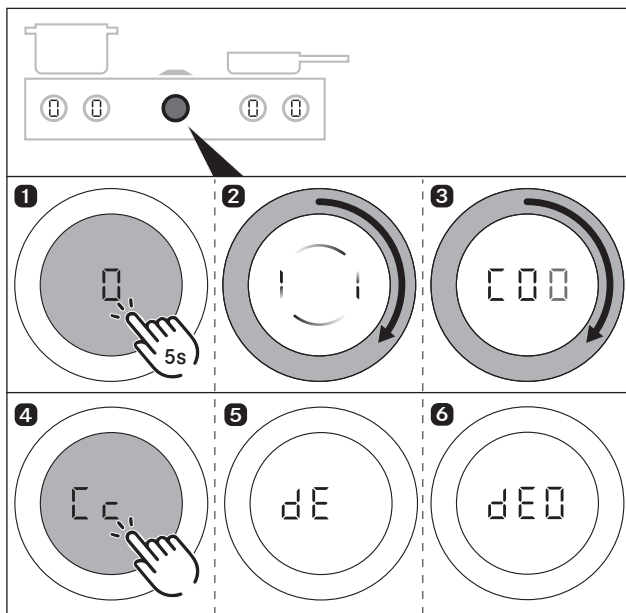


Fig. 5 Realizar exportación de datos

- i** Entre la actualización del software y la exportación de datos deberán transcurrir al menos 2 minutos.
- Pulsación prolongada del mando del ventilador hasta que se oiga la segunda señal acústica.
- Gire el anillo del mando en sentido horario hasta la opción de menú «C».
- Iniciar la exportación de datos con un toque breve en «C».
- Durante la exportación de datos, en el mando selector se muestra «dE».
- Cuando finaliza la exportación de datos, en el mando selector se muestra «dEO».
- Retire la memoria USB del aparato

Control de la versión del software

- i** Entre la actualización del software y el control de la versión del software deberán transcurrir al menos 2 minutos.

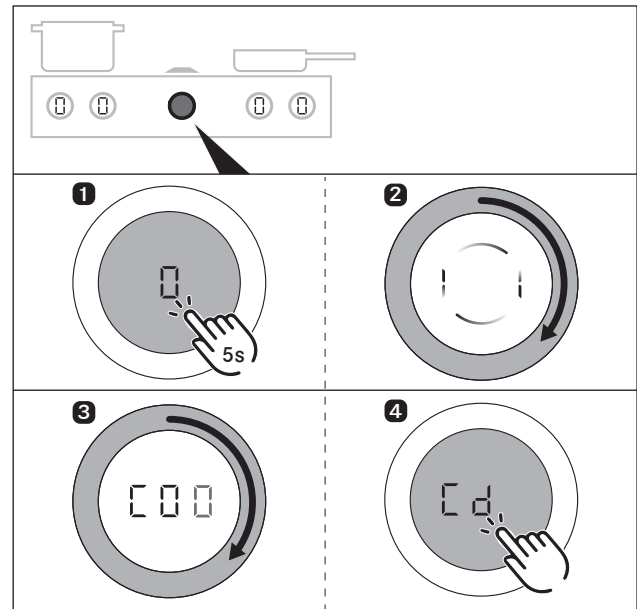


Fig. 6 Control de la versión del software

- Pulsación prolongada del mando del ventilador hasta que se oiga la segunda señal acústica.
- Gire el anillo del mando en sentido horario hasta la opción de menú «C».
- Con un toque breve en «C» se muestra la versión actual del software.
- Girando el anillo del mando se muestra la versión de software del componente correspondiente (placa de cocción izquierda, extractor de superficie o placa de cocción derecha)
- La versión de software mostrada debe coincidir con la versión de la actualización.

Solución de errores

Si la «b» de la opción de menú «Cb» se muestra atenuada, es posible que el sistema no reconozca la memoria USB.

- Extraiga la memoria durante 5 segundos y vuelva a conectarla. O bien
- Deje la memoria conectada en el aparato y desconecte la alimentación eléctrica durante 1 min.

Alternativas para solucionar el error:

- No se debe cambiar el nombre de los archivos de actualización (especialmente «__.upd»).
- Acceda al menú de configuración «Cb» y conecte a continuación la memoria USB.