

USB-Stick vorbereiten

- Wählen Sie im Service-PartnerNet (<https://partner.bora.com>) alle Update-Dateien aus und kopieren Sie diese auf einen FAT 32 formatierten USB-Stick.



- i** Es müssen immer die aktuellen Update-Dateien verwendet werden. Die Dateien dürfen nicht verändert werden.
- i** Der Abzug erkennt bei Verbinden des USB-Sticks automatisch welche Kochfelder angeschlossen sind und updatet diese mit der passenden Update-Datei.

Software-Update durchführen

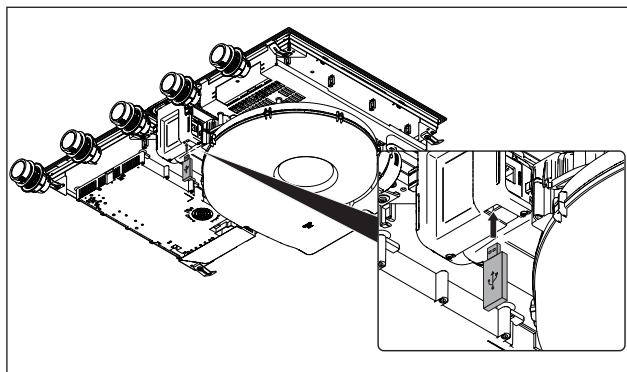


Abb. 1 USB-Stick anstecken

- Stecken Sie den USB-Stick am Kochfeldabzug an.

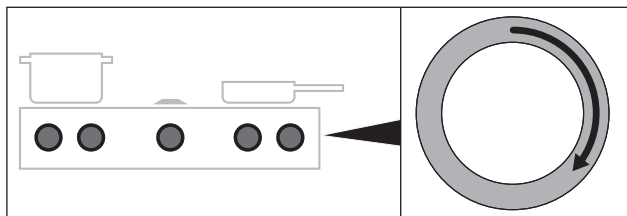


Abb. 2 System aktivieren

- Aktivieren Sie das Gesamtsystems über einen beliebigen Bedienknebel.

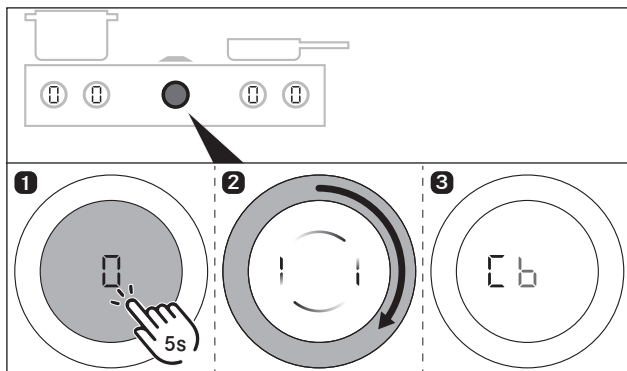


Abb. 3 Konfigurationsmenü aufrufen

- Extra-Longtouch auf den Lüfterknebel bis zum Erörten des zweiten Signaltons.

- Drehen Sie den Knebelring im Uhrzeigersinn bis zum Menüpunkt „Cb“.

- i** Das „Cb“ wird mit 100% Helligkeit angezeigt, wenn der USB-Stick vom Gerät erkannt wird.

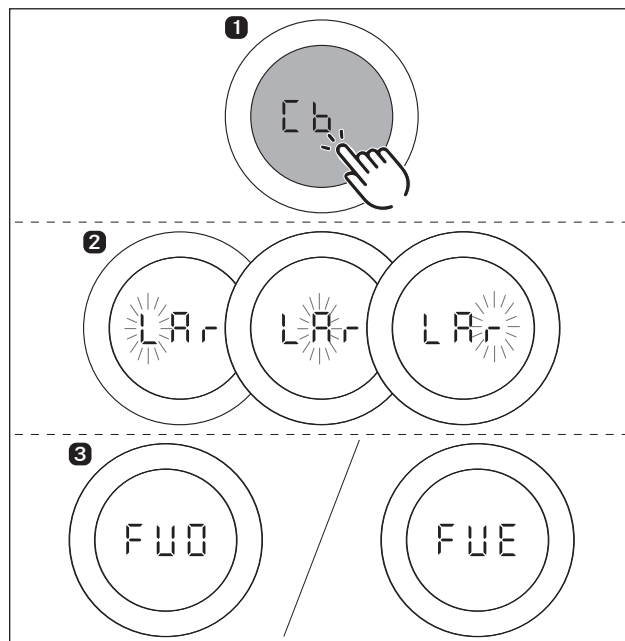


Abb. 4 Softwareupdate starten

- Mit einem Shorttouch auf „Cb“ das Update starten.
- Updatedauer: ca. 1 – 2 Minuten.
- Anzeige am Bedienknebel: LAr – bei Gesamtsystemupdate, L – r wenn nur die Kochfelder geupdatet werden.
- Danach fängt eine Stelle nach der anderen an zu blinken:
 - L blinkt: Upgrade des linken Kochfeldes ist in Arbeit.
 - A blinkt: Upgrade des Kochfeldabzuges ist in Arbeit.
 - r blinkt: Upgrade des rechten Kochfeldes ist in Arbeit.
- Wurde das Software-Update erfolgreich installiert ertört ein Signalton und das System zeigt „FUE“ (keine Fehler aufgetreten).
- Ist ein Fehler beim Update aufgetreten wird „FUE“ ausgegeben.
- Bestätigen Sie die Anzeige mit einem Touch.

Fehlerbehebung

Falls das „Cb“ im Menüpunkt „Cb“ gedimmt angezeigt wird, konnte das System keinen USB-Stick erkennen.

- Lassen Sie den Stick am Gerät stecken und trennen sie die Spannungsversorgung für 1 min.

Sonstige Methoden zur Fehlerbehebung:

- Die Dateinamen der Update-Dateien dürfen nicht verändert werden (insbesondere „_upd“).
- Rufen Sie das Konfigurationsmenü „Cb“ auf und stecken Sie dann den USB-Stick an.